

MATERIAL DE SEGURIDAD / MATÉRIEL DE SÉCURITÉ SAFETY PRODUCTS / MATERIALE PER ANTINFORTUNISTICA



GUANTES / GANTS
GLOVES / GUANTO

06_20



GAFAS DE SEGURIDAD / LUNETTES DE SÉCURITÉ
SAFETY GLASSES / OCCHIALI DI PROTEZIONE

21_24



PROTECCIÓN PARA SOLDADURA / PROTECTIONS POUR SOUDURE
WELDING PROTECTION / PROTEZIONE PER LA SALDATURA

25_26



MASCARILLAS / MASQUES
PROTECTION MASKS / MASCHERE

27_31



PROTECCIÓN PARA LA CABEZA / PROTECTION DE LA TÊTE
HEAD PROTECTION / PROTEZIONE PER LA TESTA

31_33



PROTECCIÓN AUDITIVA / PROTECTION AUDITIVE
EAR PROTECTION / PROTEZIONE DELL'UDITO

_34



PROTECCIÓN CORPORAL / PROTECTION CORPORELLE
BODY PROTECTION / PROTEZIONE CORPO

35_36



ROPA ALTA VISIBILIDAD / VÊTEMENTS HAUTE VISIBILITE
HIGH VISIBILITY WORKWEAR / GIUBBINI CATARIFRANGENTI

37_42



ROPA DE TRABAJO / VÊTEMENTS DE TRAVAIL
WORKING CLOTHES / ABBIGLIAMENTO A VENTO DA LAVORO

43_51



INDUMENTARIA DE INVIERNO / VÊTEMENTS D'HIVER
WINTER CLOTHING / INDUMENTO INVERNALE

52_55



CALZADO DE SEGURIDAD / CHAUSSURES DE SECURITE
SAFETY FOOTWEAR / CALZATURE DI SICUREZZA

56_71



SEÑALIZACIÓN / SIGNALETIQUE
SIGNPOSTING / SEGNALETICA

72_112



GLOSARIO / GLOSSAIRE
GLOSSARY / GLOSSARIO

_113



	<p>NORMATIVAS / NORMES EUROPEAN STANDARDS / NORMATIVE EUROPEE</p>	6_8
<hr/>		
	<p>GUANTES DE PIEL / GANTS EN PEAU LEATHER GLOVES / GUANTI CUIOIO</p>	9_11
<hr/>		
	<p>GUANTES DE SERRAJE / GANTS AMÉRICAINS WORKING GLOVES / GUANTI DOCKER</p>	_12
<hr/>		
	<p>GUANTES DE NYLON / GANTS EN NYLON NYLON GLOVES / GUANTI DI NYLON</p>	_13
<hr/>		
	<p>GUANTES DE PUNTO DE ALGODÓN / GANTS EN COTON COTTON GLOVES / GUANTI IN MAGLIA DI COTONE</p>	_13
<hr/>		
	<p>GUANTES DE LÁTEX RUGOSO / GANTS LATEX LATEX COATED GLOVES / GUANTI IN LATTICE RUGOSO</p>	_14
<hr/>		
	<p>GUANTES DE NITRILO / GANTS EN NITRILE NITRILE COATED GLOVES / GUANTO IN NITRILE</p>	_15
<hr/>		
	<p>GUANTES IMPREGNADOS / GANTS IMPRÉGNÉS IMPREGNATED GLOVES / GUANTI IMPREGNATI IN COTONE</p>	_16
<hr/>		
	<p>GUANTES DE LÁTEX / GANTS EN LATEX LATEX GLOVES / GUANTI IN LATEX</p>	17_20
<hr/>		
	<p>GAFAS DE SEGURIDAD / LUNETTES DE SÉCURITÉ SAFETY GLASSES / OCCHIALI DI PROTEZIONE</p>	20_24
<hr/>		
	<p>PROTECCIÓN PARA SOLDADURA / PROTECTIONS POUR SOUDURE WELDING PROTECTION / PROTEZIONE PER LA SALDATURA</p>	25_26
<hr/>		

			<p>CLASIFICACIÓN DE FILTROS DE PROTECCIÓN CLASSIFICATION DES FILTRES DE PROTECTION CLASSIFICATION OF RESPIRATORS CLASSIFICAZIONE DEI FILTRI PER LA PROTEZIONE</p>	_27
<hr/>				
			<p>MASCARILLAS / MASQUES PROTECTION MASKS / MASCHERE</p>	28_31
<hr/>				
			<p>GORRAS DE SEGURIDAD / CASQUETTE DE SÉCURITÉ SAFETY CAPS / CAPPELLI DI PROTEZIONE</p>	_31
<hr/>				
			<p>CASCOS DE PROTECCIÓN Y ACCESORIOS / CASQUES D'INGÉNIEUR PROTECTION HELMETS / CASCHI DA CANTIERE</p>	32_33
<hr/>				
			<p>CASCOS ANTIRUIDO Y TAPONES / CASQUES ANTI-BRUIT ET BOUCHONS EARMUFFS AND EARPLUGS / CUFFIE ANTI-RUMORE E TAPPI</p>	_34
<hr/>				
			<p>PROTECCIÓN CORPORAL / PROTECTION CORPORELLE BODY PROTECTION / PROTEZIONE CORPO</p>	35_36
<hr/>				
			<p>ROPA ALTA VISIBILIDAD / VETEMENTS HAUTE VISIBILITE HIGH VISIBILITY WORKWEAR / GIUBBINI CATHARIFRANGENTI</p>	37_42
<hr/>				
			<p>BUZOS DE SEGURIDAD / COMBINAISONS DE SÉCURITÉ SAFETY OVERALL / TUTE DI SICUREZZA</p>	_43
<hr/>				
			<p>POLOS TEJIDO DE PUNTO / POLOS POLOS, KNITTED FABRIC / MAGLIE POLO</p>	_44
<hr/>				
			<p>CAMISETAS TEJIDO DE PUNTO / CHEMISE TISSUS MAILLE T-SHIRTS, KNITTED FABRIC / T-SHIRT</p>	_45
<hr/>				
			<p>CAZADORAS Y PANTALONES / VESTES ET PANTALONS JACKETS AND TROUSERS / GIUBBINI E PANTALONI</p>	46_51
<hr/>				



CHALECOS ACOLCHADOS / GILETS REMBOURRÉS
PADDED BODY WARMER / GILET IMBOTTITI

_52



FORRO POLAR / VESTE D'HIVER
WINTER JACKET / GIACCA A VENTO

_52



PARKAS / PARKAS
PARKAS / ESKIMO

_53



BRAGA, GORRO Y GUAANTES POLAR / ECHARPE, BONNET ET GANTS POLAIRES
NECK GAITER, CAP AND GLOVES / COLLARE BERRETTO E GUANTI POLARI

_54



TRAJES DE AGUA / VÊTEMENTS DE PLUIE
RAINWEAR / VESTITI IMPERMEABILI

_55

CARACTERÍSTICAS DEL CALZADO
CARACTÉRISTIQUES DES CHAUSSURES
SAFETY FOOTWEAR CHARACTERISTICS
CARATTERISTICHE CALZATURE

56_58



ZAPATOS / CHAUSSURES
SAFETY FOOTWEAR / SCARPE

59_60



BOTAS / BOTTES
SAFETY FOOTWEAR / STIVALI

61_63



CALZADO DEPORTIVO / CHAUSSURES DE SPORT
SPORT SHOES / CALZATURE SPORTIE

_64



CALZADO INDUSTRIA ALIMENTARIA / CHAUSSURES INDUSTRIE ALIMENTAIRE
SHOES FOR FOOD INDUSTRY / CALZATURE INDUSTRIA ALIMENTARE

_65



BOTAS DE AGUA / BOTTES DE PLUIE
RAIN BOOTS / STIVALI IN GOMMA

66_71

	<p>SEÑALES DE EVACUACIÓN / SIGNALÉTIQUE ÉVACUATION EVACUATION SIGNS / SEGNALI DI EVACUAZIONE</p>	<p>73_75</p>
	<p>SEÑALES DE PROHIBICIÓN / SIGNALÉTIQUE INTERDICTION PROHIBITION SIGNS / SEGNALI DI DIVIETI</p>	<p>76_80</p>
	<p>SEÑALES DE OBLIGACIÓN / SIGNALÉTIQUE OBLIGATION OBLIGATION SIGNS / SEGNALI DI OBBLIGO</p>	<p>81_86</p>
	<p>SEÑALES DE SOCORRO / SIGNALÉTIQUE DE SECOURS SECURITY SIGNS / SEGNALI DI SOCCORSO</p>	<p>86_88</p>
	<p>SEÑALES DE ADVERTENCIA / SIGNALÉTIQUE AVERTISSEMENT WARNING SIGNS / SEGNALI DI AVVERTIMENTO</p>	<p>89_95</p>
	<p>SEÑALES COMBINADAS / SIGNALÉTIQUE ASSOCIEE COMBINED SIGNS / SEGNALI COMBINATI</p>	<p>96_99</p>
	<p>CARTELES PARA OBRAS / SIGNALÉTIQUE TRAVAUX CONSTRUCTION SIGNS / INDICAZIONE PER IL LAVORO</p>	<p>_100</p>
	<p>CINTAS Y LÁMPARAS DE BALIZAMIENTO SIGNALÉTIQUE ET LAMPES DE BALISAGE WARNING TAPES AND SIGNPOSTING LAMP NASTRI E FARI LAMPADE</p>	<p>_102</p>
	<p>SEÑALIZACIÓN MATERIAS PELIGROSAS SIGNALÉTIQUE MATERIAUX DANGEREUX DANGEROUS MATERIAL SIGNS SEGNALETICA MATERIALI PERICOLOSI</p>	<p>_103</p>
	<p>SEÑALIZACIÓN PARA AUTOMOCIÓN SIGNALÉTIQUE POUR SECTEUR AUTOMOBILE SIGNS FOR AUTOMOBILE INDUSTRY SEGNALETICA MEZZI</p>	<p>104_108</p>
	<p>SEÑALIZACIÓN ESPECIAL / SIGNALÉTIQUE SPÉCIALE SPECIAL SIGNS / SEGNALI SPECIALI</p>	<p>109_111</p>
	<p>ESPEJOS / MIROIRS MIRRORS / SPECCHI</p>	<p>_112</p>



NORMATIVAS PARA LOS SIGUIENTES RIESGOS / NORMES POUR LES RISQUES SUIVANTS
EUROPEAN STANDARDS FOR THE FOLLOWING RISKS / NORMATIVE PER I PERICOLI SEGUENTI



ES - Riesgos mecánicos: Abrasión, corte, desgarro y perforación
FR - Risques mécaniques: Abrasion, coupe, arrachement, perforation
EN - Mechanical risks: Abrasion, cutting, tearing and perforation
IT - Rischi meccanici: Abrasione, taglio, strappo e perforazione



ES - Riesgos químicos: Resistencia frente a productos químicos. También adecuado contra microorganismos
FR - Risques chimiques: Résistance aux produits chimiques. Egalement recommandé contre les micro-organismes
EN - Chemical risks: Chemical products resistance suitable against microorganisms
IT - Rischi chimici: Resistenza ai prodotti chimici (adatto contro microorganismi)



ES - Riesgos térmicos: Inflamables, calor por contacto, salpicaduras y grandes cantidades de metales fundidos
FR - Risques thermiques: Produits inflammables, brûlure par contact, éclaboussures ou quantités importantes de métaux en cours de fonderie
EN - Thermics risks: Flammable, heat by contact, splashing and big quantities of metals
IT - Rischi termici: Infiammabilità, contatto con fonti di calore, schizzo e grandi quantità di metalli fusi



ES - Riesgos por frío: Por contacto, por convección y permeabilidad al agua
FR - Risques par le froid/gel: Par contact, par convection et perméabilité de l'eau
EN - Cold risks: By contact, convection and permeability to the water
IT - Rischi da freddo: Per contatto, convezione e permeabilità all'acqua



ES - Riesgos por corte
FR - Risques de coupe
EN - Cutting risks
IT - Rischi per taglio



ES - Riesgos por radiaciones ionizantes y contaminación radiactiva
FR - Risques par radiations ionisantes et pollution radioactive
EN - Risks of radiation ionisation and radioactive radiation
IT - Rischi da radiazioni ionizzanti e contaminazioni radioattive



ES - Riesgos por microorganismos
FR - Risques par micro-organismes
EN - Risks of microorganism
IT - Rischi da microorganismi



ES - Compatibilidad alimenticia
FR - Compatibilité alimentaire
EN - Compatibility alimenticio
IT - Per alimenti

RIESGOS MECÁNICOS / RISQUES MÉCANIQUES
MECHANICAL RISKS / RISCHI MECCANICI



4 3 2 1

"4" (0 a 4) RESISTENCIA A LA ABRASIÓN - Número de ciclos necesarios para deterioro de la prenda. / RESISTANCE A L'ABRASION - nombre de cycles nécessaires pour détériorer le gant. / ABRASION RESISTANCE - necessary number of cycles to damage the glove. / RESISTENZA ALL'ABRASIONE - Numero di cicli necessari per danneggiare il guanto.

"3" (0 a 5) RESISTENCIA AL CORTE POR CUCHILLA - Número de ciclos para cortar la prenda a cierta velocidad. / RESISTANCE A LA COUPE PAR LAME - nombre de cycles nécessaires pour couper le gant à une certaine vitesse. / BLADE CUT RESISTANCE - numbers of cycles to cut the glove at certain speed. / RESISTENZA AL TAGLIO - Numero di cicli necessari per tagliare il guanto ad una determinata velocità.

"2" (0 a 4) RESISTENCIA AL DESGARRO - fuerza necesaria para desgarrar la prenda. / RESISTANCE A L'ARRACHEMENT - force nécessaire pour déchirer le gant. / TEAR STRENGTH - necessary strength to tear the glove. / RESISTENZA ALLO STRAPPO - Forza necessaria per strappare il guanto.

"1" (0 a 4) RESISTENCIA A LA PERFORACIÓN - fuerza necesaria para perforación de la prenda. / RESISTANCE A LA PERFORATION - force nécessaire pour la perforation du gant. / PUNCTURE RESISTANCE - necessary strength to perforate the glove. / RESISTENZA ALLA PERFORAZIONE - Forza necessaria per perforare il guanto.

NORMATIVA EUROPEA / NORME EUROPENNE / EUROPEAN STANDARD / STANDARD EUROPEI

- Es** Conforme a las exigencias de la Directiva 89/686/CEE, cada producto de la marca "COFAN" está identificado claramente por su etiqueta normalizada.
- Fr** Conforme aux exigences de la Directive 89/686/CEE, chaque produit de la marque "COFAN" est clairement identifié par son étiquette normalisée.
- En** Complies with the requirements of the European Directive 89/686/EEC, all "COFAN" products are appropriately marked.
- It** Soddisfa la direttiva Europea 89/686/CEE, tutti nostri prodotti "COFAN" sono correttamente marcati.

CATEGORÍA 1 / CATEGORIE 1
CATEGORY 1 / CATEGORIA 1

- Es** Superación de la norma EN 420 (requisitos mínimos a cumplir) eficacia contra riesgos mínimos. Efectos que pueden ser percibidos a tiempo por el usuario. Agresiones mecánicas superficiales. No afectan a partes vitales. Identificación - etiquetado - (fabricante) logo o NIF - referencia o modelo - talla - marcado CE. Estos guantes han de superar la EN 420 y se emite un autocertificado de conformidad con esa Norma.
- Fr** Dépassement de la norme EN 420 (réponse aux exigences minima) efficacité contre les risques minimum. Effets pouvant être perçus a temps par l'utilisateur. Agresions mécaniques superficielles. N'affectent pas les parties vitales. Identification - étiquetage - (fabricant) logo ou siren - référence ou modèle - taille - marquage CE. Les gants concernés et qui dépassent les requêtes de la norme EN 420, sont de fait automatiquement certifiés conformes à cette norme.
- En** EN 420 standard (minimum requirements to fulfil) effectiveness against minimum risks. Effects that can be detected in time by user. Superficial mechanical aggressions. They do not affect vital parts. Identification - labeling - (manufacturer) logo or VAT number - reference or model - size - CE marked. These gloves must fulfil the requirements of EN 420 standard, and the company itself can issue a certificate.
- It** Standard EN 420 (requisiti minimi richiesti). Efficacia contro i rischi minimi. Effetti che possono essere rilevati per tempo dall'utente. Aggressioni meccaniche superficiali. Non riguardano parti vitali. Identificazione - etichettatura - (fabbricante) logo o codice identificativo o modello - taglia, marchiato CE. Questi guanti devono soddisfare i requisiti indicati per essere certificati secondo lo standard EN 420, e la stessa società produttrice deve essere certificata.

CATEGORÍA 2 / CATEGORIE 2
CATEGORY 2 / CATEGORIA 2

- Es** Superación norma EN 420 - (requisitos mínimos a cumplir) - eficacia contra riesgos de todo tipo que no causen lesiones muy graves o la muerte. Identificación / etiquetado - (fabricante) logo o NIF - pictograma del riesgo al que se recomienda - niveles de resistencia - referencia o modelo - talla - marcado CE. La norma EN 420 ha de ser hecha por un laboratorio notificado por la CE emitiendo un certificado CE tipo.
- Fr** Dépassement de la norme EN 420 (réponse aux exigences minima) efficacité contre les risques de tout type, qui ne provoquent pas de lésions trop graves ou danger mortel. Identification - étiquetage - (fabricant) logo ou siren - pictograma du risque contre lequel il est recommandé - niveaux de résistance - référence ou modèle - taille - marquage CE. La norme EN 420 doit être établie par un laboratoire certifié par la CE, avec émission d'un certificat CE type.
- En** EN 420 standard (minimum requirements to fulfil) effectiveness against all type of risks (except severe injuries death). Identification - labeling - (manufacturer) logo or VAT number - pictogram of the risk for what the item is recommended - resistance levels - reference or model - size - CE marked. EN 420 standard must be made by a notified laboratory certified by CE, issuing a CE type certificate.
- It** Standard EN 420 (requisiti minimi richiesti). Efficacia contro ogni tipo di rischio (eccetto quelli comportanti gravi ferite o morte). Identificazione - etichettatura - (fabbricante) logo o codice identificativo - pittogramma dei rischi per i quali l'oggetto è raccomandato - livelli di resistenza - codice o modello - taglia. Marchiato CE. Lo standard EN 420 deve essere assegnato da un laboratorio certificato CE, con il rilascio di un certificato di tipo CE.

CATEGORÍA 3 / CATEGORIE 3
CATEGORY 3 / CATEGORIA 3

- Es** Guantes destinados a proteger frente a riesgos que causan lesiones muy graves o la muerte. Identificación / etiquetado - (fabricante) logo o NIF - pictograma del riesgo al que se recomienda - niveles de resistencia - referencia o modelo - talla - marcado CE. Deben ser certificados por un organismo notificado y auditados durante su fabricación.
- Fr** Gants destinés pour lutter contre les risques pouvant provoquer des lésions très graves ou danger mortel. Identification - étiquetage - (fabricant) logo ou siren - pictogramme du risque contre lequel il est recommandé - niveaux de résistance - référence ou modèle - taille - marquage CE. Doivent être certifiés par un organisme agréé, et avoir passé un audit de production.
- En** Gloves made to protect against risks causing severe injuries or death. Identification - labeling - (manufacturer) logo or VAT number - pictogram of the risk for what the item is recommended - resistance levels - reference or model - size - CE marked. They must be certified by a notified institution and audited during their production.
- It** Guanti concepiti per proteggere contro rischi che possono causare severe ferite o morte. Identificazione - etichettatura - (fabbricante) logo o codice identificativo - pittogramma dei rischi per i quali l'oggetto è raccomandato - livelli di resistenza - codice o modello - taglia. Marchiato CE. Questi guanti devono essere certificati da una istituzione riconosciuta e monitorati durante la loro produzione.



GUANTES / GANTS / GLOVES / GUANTO



GUANTES PIEL DE VACUNO AMARILLO / GANTS EN PEAU JAUNE
YELLOW COW LEATHER GLOVES / GUANTI PIANO FIORE DI BOVINO GIALLI



EXTRA QUALITY				
Ref	Barcode	Box	Price	Icon
1100 0082-8	4350000208064	120	6,56	
1100 0082-9	4350000208071	120	6,56	
1100 0082-10	4350000208088	120	6,56	
1100 0082-8BL	4350000076908	120	6,94	✓
1100 0082-9BL	4350000076915	120	6,94	✓
1100 0082-10BL	4350000076922	120	6,94	✓

STANDARD QUALITY				
Ref	Barcode	Box	Price	Icon
1100 0088-7	4350100611948	120	5,99	
1100 0088-8	4350000208125	120	5,99	
1100 0088-9	4350000208132	120	5,99	
1100 0088-10	4350000208149	120	5,99	
1100 0088-11	4350100612778	120	5,99	
1100 0088-7BL	4350100616011	120	6,36	✓
1100 0088-8BL	4350000076960	120	6,36	✓
1100 0088-9BL	4350000076977	120	6,36	✓
1100 0088-10BL	4350000076984	120	6,36	✓
1100 0088-11BL	4350100615915	120	6,36	✓

GUANTES PIEL DE VACUNO GRIS / GANTS EN PEAU GRIS
GREY COW LEATHER GLOVES / GUANTI PIANO FIORE DI BOVINO GRIGI



EXTRA QUALITY				
Ref	Barcode	Box	Price	Icon
1100 0085-7	4350000063984	120	6,23	
1100 0085-8	4350100608832	120	6,23	
1100 0085-9	4350000208101	120	6,23	
1100 0085-10	4350000208118	120	6,23	
1100 0085-7BL	4350000099341	120	6,61	✓
1100 0085-8BL	4350000076939	120	6,61	✓
1100 0085-9BL	4350000076946	120	6,61	✓
1100 0085-10BL	4350000076953	120	6,61	✓

STANDARD QUALITY				
Ref	Barcode	Box	Price	Icon
1100 0091-7	4350100610170	120	5,20	
1100 0091-8	4350000208156	120	5,20	
1100 0091-9	4350000208163	120	5,20	
1100 0091-10	4350000208170	120	5,20	
1100 0091-11	4350100610187	120	5,20	
1100 0091-7BL	4350100610125	120	5,57	✓
1100 0091-8BL	4350000076991	120	5,57	✓
1100 0091-9BL	4350000077004	120	5,57	✓
1100 0091-10BL	4350000077011	120	5,57	✓
1100 0091-11BL	4350100610132	120	5,57	✓

GUANTES / GANTS / GLOVES / GUANTO



GUANTES PIEL VACUNO EXTRA FORRO INTERIOR ALGODÓN / GANTS EN CUIR VACHETTE DOUBLURE COTON INTÉRIEURE EXTRA
COW GRAIN LEATHER, FULL COTTON LINING / BOVINA IN PELLE, GUANTI CON RIVESTIMENTI INTERNO IN COTONE

Ref	Barcode	Box	Weight	Icon
1100 0077-8	4350100610354	120	8,20	
1100 0077-9	4350100610361	120	8,20	
1100 0077-10	4350100610378	120	8,20	
1100 0077-8BL	4350100628311	120	8,58	✓
1100 0077-9BL	4350100628304	120	8,58	✓
1100 0077-10BL	4350100628298	120	8,58	✓



GUANTES PIEL VACUNO "EXTRA" REPELENTE AL AGUA / GANT CUIR VACHETTE EXTRA HYDROFUGE
COW GRAIN WATER RESISTANT LEATHER / BOVINA IN PELLE, GUANTI IDROREPELLENTI

Ref	Barcode	Box	Weight	Icon
1100 0076-8	4350100610323	120	9,22	
1100 0076-9	4350100610330	120	9,22	
1100 0076-10	4350100610347	120	9,22	
1100 0076-8BL	4350100628342	120	9,60	✓
1100 0076-9BL	4350100628335	120	9,60	✓
1100 0076-10BL	4350100628328	120	9,60	✓



GUANTES DE PIEL "SERRAJE GRIS" / GANTS EN CUIR BRUT - NATUREL
NATURAL SUEDE GLOVES / GUANTI FIORE DI BOVINO

Ref	Barcode	Box	Weight	Icon
1100 0099-9	4350000020444	120	2,67	
1100 0099-10	4350000020451	120	2,67	
1100 0099-9BL	4350000077080	120	3,04	✓
1100 0099-10BL	4350000077097	120	3,04	✓



GUANTES / GANTS / GLOVES / GUANTO



GUANTES DE PIEL FLOR VACUNO Y DORSO TELA CON CIERRE VELCRO
GANT PEAU NATURELLE MIXTE (DOS TISSUS - INTÉRIEUR EN PEAU AVEC FERMETURE VELCRO)
GLOVES MADE FROM WHITE COW GRAIN LEATHER AND KNITED BLACK FABRIC, ELASTIC WRIST
GUANTI PIENO FIORE DI BOVINO E DORSO IN TESSUTO CON CHIUSURA IN VELCRO



EN388
2 1 42

1100 0075 + TALLA/SIZE

- Es** Guante piel flor vacuno natural mixto (dorso tela – palma piel), pulgar redondo, protege-uñas en piel, muñeca elástica con cierre de velcro.
- Fr** Gant peau naturelle mixte (dos tissus - intérieur en peau), pouce arrondi, protège - ongles en peau, poignet élastique avec fermeture velcro.
- En** Gloves made from white cow grain leather in palm & round thumb, cotton knited black fabric in back, elastic wrist.
- It** Guanti pieno fiore di bovino naturale, misto (dorso in tessuto - palmo in pelle). Polso elastico con chiusura in velcro.

Ref	Barcode	Box	Weight	Icon
1100 0075-8	4350100626386	120	5,20	
1100 0075-9	4350100626393	120	5,20	
1100 0075-10	4350100626409	120	5,20	
1100 0075-8BL	4350100635685	120	5,50	✓
1100 0075-9BL	4350100635692	120	5,50	✓
1100 0075-10BL	4350100635708	120	5,50	✓

GUANTES DE PIEL FLOR VACUNO Y DORSO TELA / GANTS EN PEAU DOS TOILE
LEATHER GLOVES WITH BACK SIDE OF HOSEY FABRIC / GUANTO BOVINO DORSO JERSEY



EN388
3 1 2 2

1100 0156 + TALLA/SIZE

Ref	Barcode	Box	Weight	Icon
1100 0156-6	4350000092717	120	4,43	
11000156-7	4350000092724	120	4,43	
1100 0156-8	4350000053633	120	4,43	
1100 0156-9	4350000053640	120	4,43	
1100 0156-10	4350000053657	120	4,43	
1100 0156-6BL	4350000108678	120	4,80	✓
1100 0156-7BL	4350000097309	120	4,80	✓
1100 0156-8BL	4350000077196	120	4,80	✓
1100 0156-9BL	4350000077202	120	4,80	✓
1100 0156-10BL	4350000077219	120	4,80	✓

GUANTES / GANTS / GLOVES / GUANTO



GUANTES DE PIEL FLOR VACUNO CON MANGUITO 13 cm DE SERRAJE / GANTS PEAU NATURELLE AVEC MANCHETTE DE 13 cm
GLOVES MADE FROM COW GRAIN LEATHER WITH 13 cm LONG SLEEVE / GUANTI PIENO FIORE DI BOVINO CON POLSINO DI 13 cm

EN388
2 1 3 2



1100 0080 + TALLA/SIZE

- Es** Guantes de piel flor vacuno con manguito de 13 cm en piel serraje, pulgar redondo, en color blanco / gris.
- Fr** Gants peau naturelle avec manchette de 13 cm en peau serrée, pouce rond, couleur blanc / gris.
- En** Gloves made from white cow grain leather in palm and grey cow leather in a 13 cm long "sleeve".
- It** Guanti pieno fiore di bovino con polsino di 13 cm in pelle scamosciata. Colore bianco / grigio.

Ref					
1100 0080-9	4350100626416	13 cm	60	8,00	
1100 0080-10	4350100626423	13 cm	60	8,00	
1100 0080-9BL	4350100635661	13 cm	60	8,40	✓
1100 0080-10BL	4350100635678	13 cm	60	8,40	✓

GUANTES DE SOLDADOR ROJO / GANTS DE SOUDURE ROUGE
RED WELDING GLOVES / GUANTI ROSSI PER SALDATORI

EN388
3 1 2 2



1100 0069

- Es** Guantes de soldador rojo (Especial para trabajos de soldadura y altas temperaturas. También para riesgos mecánicos).
- Fr** Gants de soudure (Résiste aux hautes températures. Adapté aux risques mécaniques).
- En** Welding full lining working-gloves. (Specially made for working in high temperatures).
- It** Guanti da saldatore crosta bovina anti calore rosso.

Ref				
1100 0069	4350000207951	60	6,40	
1100 0069BL	4350000076847	60	6,65	✓

GUANTES / GANTS / GLOVES / GUANTO

GUANTES BRICOLAJE PARA NIÑOS (6 -12 AÑOS) / GANTS BRICOLAGE POUR ENFANTS (6-12 ANS)
LEATHER GLOVES FOR CHILDREN (6-12 YEARS) / GUANTI PER BAMBINI (6-12 ANNI)



1100 0005

Ref	Barcode	Box	Rolls	Icon
1100 0005	4350100612167	120	2,15	
1100 0005BL	4350100628250	120	2,45	✓

GUANTES SERRAJE AMERICANO REFORZADOS EN PALMA Y DEDO PULGAR E ÍNDICE / GANTS AMÉRICAINS POMME RENFORCÉE
LEATHER WORKING GLOVES STRENGTHENED IN PALM AND THUMB / GUANTI DOCKER AMERICANI, RINFORZATI



EN388
3 2 34

1100 0074

- Es** Guante serraje americano. Especial carga y descarga de mercancías, agricultura y manejo de herramienta manual.
- Fr** Gants américains pomme renforcée. Spécial manutention, agriculture, usage d'outils à main.
- En** Leather working gloves. Special for loading and unloading goods, agriculture and hand tools working.
- It** Guanto docker crosta doppia rinforzata / tela.

Ref	Barcode	Box	Rolls	Icon
1100 0074	4350000208002	72	3,05	
1100 0074BL	4350000076885	72	3,42	✓

GUANTES SERRAJE AMERICANO STANDARD / GANTS AMÉRICAINS STANDARDS
LEATHER WORKING GLOVES / GUANTI DOCKER AMERICANI, STANDARD



EN388
2 1 22

1100 0072

- Es** Guante serraje americano standard. Especial para carga y descarga de mercancías.
- Fr** Gants américains. Spécial manutention.
- En** Leather working gloves. Special for loading and unloading goods.
- It** Guanto docker crosta / tela.

Ref	Barcode	Box	Rolls	Icon
1100 0072	4350000207982	120	2,80	
1100 0072BL	4350000076861	120	3,17	✓

GUANTES / GANTS / GLOVES / GUANTO

**GUANTES DE NYLON CON PUNTOS DE PVC / GANTS NYLON, POINTS EN PVC
NYLON GLOVES WITH PVC DOTS / GUANTI IN NYLON CON PUNTI IN PVC**

- Es** Guante nylon, c/puntos de PVC en palma y dedos. Gran adherencia para actividades agrícolas, recogida de frutas, etc.
- Fr** Gants nylon, points en PVC paume et des doigts. Grand adhérence pour l'agriculture, la cueillette des fruits, etc.
- En** Nylon gloves with PVC dots on palm and fingers. Grand adhesion for farming, fruit picking, etc.
- It** Guanto nylon, punti in PVC palmo e dita. Ottima aderenza per l'agricoltura, la raccolta della frutta etc.

Ref				
1100 0079-7	4350100651388	120	1,81	
1100 0079-8	4350100624122	120	1,81	
1100 0079-9	4350100624139	120	1,81	
1100 0079-10	4350100624146	120	1,81	
1100 0079-7BL	4350100664715	120	2,16	✓
1100 0079-8BL	4350100633841	120	2,16	✓
1100 0079-9BL	4350100633858	120	2,16	✓
1100 0079-10BL	4350100633865	120	2,16	✓



1100 0079 + TALLA/SIZE

**GUANTES DE PUNTO DE ALGODÓN CON PUNTOS DE PVC / GANTS EN COTON ET PICOTS PVC
KNITTED COTTON GLOVES WITH PVC DOTS / GUANTI IN COTONE CON PUNTI IN PVC**

- Es** Guante de punto en algodón c/puntos de PVC en palma y dedos. Gran adherencia para actividades agrícolas, recogida de frutas, etc.
- Fr** Gants en coton et picots PVC, picots sur pommes et doigts. Haute adhérence, activités agricoles, cueillette, etc.
- En** Knitted cotton gloves, PVC dots on palm and fingers. High adherence, ideal to be used on agricultural activities, fruit harvesting, etc.
- It** Guanto cotone - con punti in PVC. Ottima aderenza per l'agricoltura, la raccolta della frutta etc.

Ref				
1100 0048	4350000004628	300	0,89	
1100 0048BL	4350000076694	300	1,26	✓



1100 0048

**GUANTES DE PUNTO EN ALGODÓN C-PUÑO ELÁSTICO / GANTS EN COTON - POIGNÉE ÉLASTIQUE
KNITTED COTTON GLOVES - ELASTIC FIST / GUANTI IN MAGLIA DI COTONE**

Ref				
1100 0047	4350000004611	300	0,75	
1100 0047BL	4350000076687	300	1,12	✓



1100 0047



GUANTES / GANTS / GLOVES / GUANTO

GUANTES DE LÁTEX RUGOSO CON SOPORTE DE PUNTO / GANTS LATEX TEXTURE RUGUEUSE, SUPPORT POLYESTER/COTON
KNITTED POLYESTER/COTTON GLOVES WITH COVER OF LATEX / GUANTO IN LATTICE, CON PUNTI RIVESTITI DI POLIESTERE/COTONE

EN388
2 1 4 3



1100 0053 + TALLA/SIZE

- Es** Guante de látex, soporte de punto de poliéster/algodón y puño elástico. Alta adherencia, confort y muy flexible.
- Fr** Gants latex, support polyester/coton et poignée élastique. Très souple, haute adhérence, confort.
- En** Latex gloves, knitted polyester/cotton and elastic fist. High adherence, comfort and extremely flexible.
- It** Guanto in lattice, con punti rivestiti di poliestere/cotone e polsino elastico. Alta aderenza, confortevole e molto flessibile.

Naranja / Orange / Orange / Arancione

Ref	Barcode	Box	Price	Check
1100 0053-8	4350000004666	120	2,45	
1100 0053-9	4350000004673	120	2,45	
1100 0053-10	4350000004680	120	2,45	
1100 0053-8BL	4350000076731	120	2,82	✓
1100 0053-9BL	4350100610446	120	2,82	✓
1100 0053-10BL	4350100610385	120	2,82	✓

EN388
2 1 4 3



1100 0050 + TALLA/SIZE

Verde / Verte / Green / Verde

Ref	Barcode	Box	Price	Check
1100 0050-8	4350000004635	120	2,45	
1100 0050-9	4350000004642	120	2,45	
1100 0050-10	4350000004659	120	2,45	
1100 0050-8BL	4350000076700	120	2,82	✓
1100 0050-9BL	4350000076748	120	2,82	✓
1100 0050-10BL	4350000076755	120	2,82	✓

EN388
2 1 4 3



1100 0067 + TALLA/SIZE

Azul / Blue / Blue / Blu

Ref	Barcode	Box	Price	Check
1100 0067-8	4350000207920	120	2,45	
1100 0067-9	4350000207937	120	2,45	
1100 0067-10	4350000207944	120	2,45	
1100 0067-8BL	4350000076816	120	2,82	✓
1100 0067-9BL	4350000076823	120	2,82	✓
1100 0067-10BL	4350000076830	120	2,82	✓

GUANTES / GANTS / GLOVES / GUANTO



GUANTES DE NITRILO / GANTS EN NITRILE
NITRILE COATED GLOVES / GUANTI IN NITRILE

- ES** Guantes de nitrilo. Revestimiento no absorbente, anticorte, elevada resistencia.
- Fr** Gants en nitrile. Anti-coupe, revêtement anti-absorbant, très résistant.
- En** Nitrile coated work gloves, knit wrist. Non-absorbent coating, anticutting, high resistance.
- It** Guanto in nitrile con polsino elastico (Antitaglio, rivestimento antiassorbimento, molto resistente).

Naranja / Orange / Orange / Arancione

Ref	Barcode	Box	Weight	Checkmark
1100 0094-8	4350000208187	120	1,69	
1100 0094-9	4350000208194	120	1,69	
1100 0094-10	4350000208200	120	1,69	
1100 0094-8BL	4350000077028	120	2,00	✓
1100 0094-9BL	4350000077035	120	2,00	✓
1100 0094-10BL	4350000077042	120	2,00	✓



Azul / Blue / Blue / Blu

Ref	Barcode	Box	Weight	Checkmark
11000097-8	4350000208217	120	2,13	
11000097-9	4350000208224	120	2,13	
11000097-10	4350000208231	120	2,13	
11000097-8BL	4350000077059	120	2,44	✓
11000097-9BL	4350100610194	120	2,44	✓
11000097-10BL	4350000077073	120	2,44	✓



Azul - Tipo Americano / Bleu - Typo Américain
Blue - Open Wrist Type / Azzurro - Tipo Americano

Ref	Barcode	Box	Weight	Checkmark
1100 0007-8	4350000043252	120	2,88	
1100 0007-9	4350000043269	120	2,88	
1100 0007-10	4350000043276	120	2,88	
1100 0007-8BL	4350000076632	120	3,20	✓
1100 0007-9BL	4350000076649	120	3,20	✓
1100 0007-10BL	4350000076656	120	3,20	✓





GUANTES / GANTS / GLOVES / GUANTO

GUANTES IMPREGNADOS, TEJIDO DE PUNTO DE POLIÉSTER / GANTS EN POLYESTER IMPREGNE
IMPREGNATED POLYESTER GLOVES / POLIESTERE GUANTO IMPREGNATO



Negro / Noir / Black / Nero

Gris / Gris / Grey / Grigio

Ref	Barcode	Box	Roll	Truck
1100 0125-6	4350100624078	144	1,52	
1100 0125-7	4350100624085	144	1,52	
1100 0125-8	4350100624092	144	1,52	
1100 0125-9	4350100624108	144	1,52	
1100 0125-10	4350100624115	144	1,52	
1100 0125-11	4350100657519	144	1,52	
1100 0125-6BL	4350100633186	144	1,84	✓
1100 0125-7BL	4350100633193	144	1,84	✓
1100 0125-8BL	4350100633209	144	1,84	✓
1100 0125-9BL	4350100634114	144	1,84	✓
1100 0125-10BL	4350100634138	144	1,84	✓
1100 0125-11BL	4350100664722	144	1,84	✓

Ref	Barcode	Box	Roll	Truck
1100 0124-6	4350100624023	144	1,52	
1100 0124-7	4350100624030	144	1,52	
1100 0124-8	4350100624047	144	1,52	
1100 0124-9	4350100624054	144	1,52	
1100 0124-10	4350100624061	144	1,52	
1100 0124-11	4350100657526	144	1,52	
1100 0124-6BL	4350100629530	144	1,84	✓
1100 0124-7BL	4350100629523	144	1,84	✓
1100 0124-8BL	4350100629516	144	1,84	✓
1100 0124-9BL	4350100629509	144	1,84	✓
1100 0124-10BL	4350100629547	144	1,84	✓
1100 0124-11BL	4350100664739	144	1,84	✓



Gris - Blanco / Gris - Blanc / Grey - White / Grigio - Bianco

Ref	Barcode	Box	Roll	Truck
1100 0123-6	4350100623972	144	1,52	
1100 0123-7	4350100623989	144	1,52	
1100 0123-8	4350100623996	144	1,52	
1100 0123-9	4350100624009	144	1,52	
1100 0123-10	4350100624016	144	1,52	
1100 0123-11	4350100657533	144	1,52	
1100 0123-6BL	4350100629646	144	1,84	✓
1100 0123-7BL	4350100629653	144	1,84	✓
1100 0123-8BL	4350100629660	144	1,84	✓
1100 0123-9BL	4350100629622	144	1,84	✓
1100 0123-10BL	4350100629639	144	1,84	✓
1100 0123-11BL	4350100664746	144	1,84	✓

GUANTES / GANTS / GLOVES / GUANTO



GUANTES IMPREGNADOS, TEJIDO DE PUNTO DE POLIAMIDA RECUBIERTO DE POLIURETANO
GANTS EN POLYAMIDE IMPREGNE AU POLYURETHANE
POLYAMIDE GLOVES IMPREGNATED BY POLYURETHANE
GUANTI DI POLIAMMIDE IMPREGNATO DI POLIURETANO

Blanco / Blanc / White / Bianco

Ref	Barcode	Box	Roll	Tray
1100 0058B-6	4350000073044	144	1,52	
1100 0058B-7	4350000073051	144	1,52	
1100 0058B-8	4350000073068	144	1,52	
1100 0058B-9	4350000073075	144	1,52	
1100 0058B-10	4350000073082	144	1,52	
1100 0058B-6BL	4350100610705	144	1,84	✓
1100 0058B-7BL	4350100610699	144	1,84	✓
1100 0058B-8BL	4350100610682	144	1,84	✓
1100 0058B-9BL	4350100610668	144	1,84	✓
1100 0058B-10BL	4350100610675	144	1,84	✓

EN388
3 1 3 1

POLIURETANO

1100 0058B + TALLA/SIZE

GUANTES DE LÁTEX NATURAL 100% / GANTS EN LATEX NATUREL 100%
SATIN GLOVES 100% LATEX / GUANTI NATURALI IN LATTICE 100%

- Es** Guante látex natural no flocado, interior liso clorinado.
Longitud: 30 cm. Grosor: 0,40 mm.
- Fr** Gant en latex naturel traité, non doublé intérieur lisse.
Longueur : 30 cm Epaisseur: 0.40 mm.
- En** Popular satin gloves, dust free internal and external surface. Surface treated.
Length: 30 cm. Thickness: 0,40 mm.
- It** Guanti impregnati in lattice naturale non floccato. Interno liscio clorurato.
Lunghezza: 30 cm. Spessore: 0,40 mm.

89/686 CEE



Ref	Barcode	Hand	Box	Roll
1100 0199-S	4350000090300	T - 6,5 (S)	144	1,35
1100 0199-L	4350000090324	T - 8,5 (L)	144	1,35
1100 0199-M	4350000090317	T - 7,5 (M)	144	1,35
1100 0199-XL	4350000090331	T - 9,5 (XL)	144	1,35

**100 %
LATEX**

1100 0199 + TALLA/SIZE



GUANTES / GANTS / GLOVES / GUANTO

GUANTES DE LÁTEX AMARILLO PARA LIMPIEZA / GANT DE MÉNAGE EN LATEX
YELLOW LATEX HOUSEHOLD GLOVES / GUANTI GIALLI IN LATTICE, PER PULIZIE

**100 %
LATEX**






1100 0018 + TALLA/SIZE

- Es** Guantes de látex amarillo para limpieza. Látex flocado de algodón. Longitud 30 cm. Espesor 0,38 mm.
- Fr** Gants de ménage en latex jaune. Latex interne doublé de coton. Longueur 30 cm Épaisseur 0.38 mm.
- En** Yellow latex household gloves; 30 cm length, 0,38 mm thickness.
- It** Guanti impregnati in lattice naturale, rilievi sul palmo e sulle dita. Floccatura interna in cotone. Bordo della manichetta dentellato. Lunghezza: 30 cm. Spessore: 0,38 mm.

Ref	Barcode	Hand Icon	Box Icon	Stack Icon	Checkmark Icon
1100 0018-6,5	4350000020383	6,5 (S)	144	1,29	✓
1100 0018-7,5	4350000020390	7,5 (M)	144	1,29	✓
1100 0018-8,5	4350000020406	8,5 (L)	144	1,29	✓
1100 0018-9,5	4350000020413	9,5 (XL)	144	1,29	✓

GUANTES DE NITRILO VERDE / GANTS NITRILES VERT
GREEN NITRILE GLOVES / GUANTI VERDI IN NITRILE



3101



L2 K6 F1 J6

**100 %
NITRILO**






1100 0143 + TALLA/SIZE

- Es** Guantes nitrilo verde flocado de algodón interior. Excelente resistencia a oil, lejías, grasas y disolventes. Longitud: 33 cm. Grosor: 0,40 mm.
- Fr** Gants nitriles vert doublés de coton. Résistance à l'huile, à l'eau de javel, aux graisses et aux dissolvants. Longueur : 33 cm Grosseur : 0.40 mm.
- En** Green nitrile gloves. Flocklined interior for comfort. Popular solvent resistance gloves. Excellent resistance against oil, fat, bleaching agents and solvents. Length: 33 cm. Thickness: 0,40 mm.
- It** 100% Nitrile, lattice acrilico nitrile (NBR) verde. Floccatura in cotone. Lunghezza: 33 cm. Spessore: 0,40 mm.

Ref	Barcode	Hand Icon	Box Icon	Stack Icon	Checkmark Icon
1100 0143-6,5	4350000047564	6,5 (S)	144	2,70	✓
1100 0143-7,5	4350000047571	7,5 (M)	144	2,70	✓
1100 0143-8,5	4350000047588	8,5 (L)	144	2,70	✓
1100 0143-9,5	4350000047595	9,5 (XL)	144	2,70	✓
1100 0143-10,5	4350000047601	10,5 (XXL)	144	2,70	✓

GUANTES / GANTS / GLOVES / GUANTO

GUANTES DE NEOPRENO 100% / GANTS EN NÉOPRÈNE 100%
100% NEOPRENE GLOVES / GUANTI 100% NEOPRENE

- Es** Guante de neopreno 100%. Excelente contacto con ácidos, detergentes y desinfectantes; ideales para los sectores metalúrgico y mecánico. Longitud: 32 cm.
- Fr** Gants en néoprène 100%. Efficaces au contact d'acides, de détergents, de désinfectants; idéal pour une utilisation dans le secteur industrie métallurgique, mécanique. Longueur: 32 cm.
- En** 100% neoprene gloves. Excellent for contact with acids, detergents and cleaning agents; excellent for the metallurgy and engineering industries. Length: 32 cm.
- It** Guanti 100% neoprene, interno liscio. Bordo della manichetta liscio. Eccellenti al contatto con acidi, detergenti e disinfettanti. Ideali per il settore metallurgico e meccanico. Lunghezza: 32 cm.

Ref	Barcode	Hand	Box	Roll	Weight	Check
1100 0166-8	4350000085238	T8	144	4,70	✓	
1100 0166-9	4350000085245	T9	144	4,70	✓	
1100 0166-10	4350000085252	T10	144	4,70	✓	

EN388 2010 A3 B4 K6 L4

100% NEOPRENO

1100 0166 + TALLA/SIZE

GUANTES LÁTEX, BICOLOR / GANTS LATEX, BICOLORE
LATEX GLOVES, TWO-COLORED / GUANTI LATEX, BICOLORE

- Es** Guante de látex reforzado 100%. Excelentes en contacto con solventes, productos detergentes. Ideales para la construcción, la industria mecánica y para la aplicación de la fibra de vidrio. Longitud: 33 cm.
- Fr** Gants en latex 100%. Excellents au contact de solvants, produits détergents, excellents dans la secteur du bâtiment, dans l'industrie mécanique et dans l'application de la fibre de verre. Longueur: 33 cm.
- En** 100% latex gloves. Excellent for contact with solvents, cleaning products, suitable for the building and engineering industries and for the application of glass resins. Length: 33 cm.
- It** Guanto in lattice 100% rinforzato. Eccellente con il contatto dei solventi e prodotti detergenti. Ideale per le costruzioni, applicazioni in fibra di vetro e nell'industria meccanica. Lunghezza: 33 cm.

Ref	Barcode	Hand	Box	Roll	Weight	Check
1100 0169-8	4350000085269	T8	144	1,95	✓	
1100 0169-9	4350000085276	T9	144	1,95	✓	
1100 0169-10	4350000085283	T10	144	1,95	✓	

100% LÁTEX

1100 0169 + TALLA/SIZE

GUANTES DE PVC ESTANCO, 27 O 35 cm / GANTS ÉTANCHES PVC, 27 OU 35 cm
IMPERMEABLE PVC GLOVES, 27 OR 35 cm / GUANTI IN STAGNO PVC, 27 O 35 cm

- Es** Guantes PVC estanco de 27 ó 35 cm. Protege contra grasas, detergentes diluidos, petroleos, etc. Ideal para limpieza de cisternas, etc.
- Fr** Gants étanches PVC. Manchette de 27 ou 35 cm. Protège des graisses, des détergents, des carburants etc. Idéal pour entretien des citernes. Impermeable PVC gloves 27 or 35 cm.
- En** Impermeable PVC gloves 27 or 35 cm. Protect against grease, diluted detergents, oils, etc. Ideal to be used when cleaning cisterns and tanks.
- It** Guanto PVC rosso da 27 o 35 cm (protegge da grassi, detergenti diluiti, petroli, etc). Ideale per la pulizia dei serbatoi.

Ref	Barcode	Length	Box	Roll	Weight	Check
1100 0045	4350000004598	27 cm	120	3,20		
1100 0046	4350000004604	35 cm	120	4,20		
1100 0045BL	4350000076663	+ Blister card	120	3,45	✓	
1100 0046BL	4350000076670	+ Blister card	120	4,45	✓	

EN388 4 1 2 1

1100 0046



GUANTES / GANTS / GLOVES / GUANTO



GUANTES ESPECIALES DE LÁTEX EXTRAREFORZADOS Y RUGOSOS / GANTS SPÉCIAUX EN LATEX EXTRA RENFORCÉS ET RUGUEUX
REINFORCED AND ROUGH LATEX GLOVES / GUANTI SPECIALI IN LATTICE SUPER RINFORZATI E RUGOSI



1100 0071

- Es** Guantes especiales. Reforzados, antideslizante, mayor longitud, especial para máquinas.
- Fr** Gants spéciaux antidérapants. Renforcés, manchettes longues, entretien et mécanique.
- En** All rubbed industrial gloves. Reinforced, non-slipping, larger.
- It** Guanto immerso in lattice naturale su supporto jersey cotone. Palmi e dita struttura rugosa.

Ref	Barcode	Hand Icon	Box Icon	Stack Icon
1100 0071	4350000207975	T - 10	120	8,40

CAJA DISPENSADORA DE GUANTES DE LÁTEX NATURAL / BOITE DISTRIBUTRICE DE GANTS EN LATEX NATUREL
DISPENSER BOX WITH LATEX GLOVES / CONFEZIONE DI GUANTI IN LATTICE NATURALE



1100 0011 + TALLA/SIZE

- Es** Caja dispensadora de 100 guantes finos de látex natural. Compatible uso alimentario. Grueso: 0,125 mm. Longitud: 24 cms. AQL 1,5.
- Fr** Boîte distributrice de 100 gants en latex poudrés. Compatible contact alimentaire. Epaisseur 0,125 mm. Usage unique. Longueur 24 cms. AQL 1,5.
- En** Dispenser box with 100 latex gloves. Suitable for contact with food. Thickness: 0,125 mm. Length 24 cms. AQL 1,5.
- It** Guanti fini in lattice naturale. Bordino arrotolato, finitura esterna liscia. Spessore: 0,125 mm. Lunghezza: 24 cms. AQL 1,5.



1100 0271 + TALLA/SIZE

Con polvillo / Poudré / Powdered / Spolveratura				
Ref	Barcode	Hand Icon	Box Icon	Stack Icon
1100 0011 - S	4350000004529	6-7 (S)	10	12,24
1100 0011 - M	4350000004536	7-8 (M)	10	12,24
1100 0011 - L	4350000004543	8-9 (L)	10	12,24
1100 0011- XL	4350100616202	9-10 (XL)	10	12,24

Sin polvillo / Non poudré / Powder free / Non talcati				
Ref	Barcode	Hand Icon	Box Icon	Stack Icon
1100 0271 - S	4350000100542	6-7 (S)	10	13,55
1100 0271 - M	4350000102799	7-8 (M)	10	13,55
1100 0271 - L	4350000102805	8-9 (L)	10	13,55
1100 0271- XL	4350100616257	9-10 (XL)	10	13,55

GUANTES / GANTS / GLOVES / GUANTO

CAJA DISPENSADORA DE GUANTES AMBIDIESTROS / BOITE DISTRIBUTRICE DE GANTS AMBIDEXTRES
DISPENSER BOX WITH AMBIDEXTROUS GLOVES / CONFEZIONE DI GUANTI AMBIDESTRI

- ES** Caja dispensadora de 100 guantes ambidiestros. Compatible uso alimentario. Longitud 24 cms. Uso único. AQL 1,5.
- FR** Boite distributrice de 100 gants ambidextres. Compatible contact alimentaire. Longueur 24 cms. Usage unique. AQL 1,5.
- EN** Dispenser box with 100 ambidextrous gloves. Suitable for contact with food. Length: 24 cms. AQL 1,5.
- IT** Scatola da 100 guanti fini ambidestri. Bordino arrotolato, finitura esterna liscia. AQL 1,5.

EN374-2

**CON POLVO
POWDERED**

**100 %
VNILO**

1100 0162 + TALLA/SIZE

Espesor / Epaisseur / Thickness / Spessore: 0,125 mm

Con polvillo / Poudré / Powdered / Spolveratura				
Ref	Barcode	Hand icon	Box icon	Stack icon
1100 0162 - S	4350000055996	6 - 7 (S)	10	7,65
1100 0162 - M	4350000056009	7 - 8 (M)	10	7,65
1100 0162 - L	4350000056016	8 - 9 (L)	10	7,65
1100 0162 - XL	4350000056023	9-10 (XL)	10	7,65

EN374-2

**SIN POLVILLO
POWDER FREE**

**100 %
NITRILO**

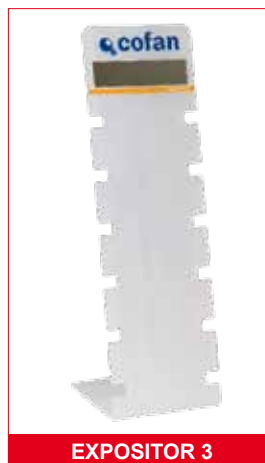
1100 0014 + TALLA/SIZE

Espesor / Epaisseur / Thickness / Spessore: 0,10 mm

Sin polvillo / Non poudré / Powder free / Non talcati				
Ref	Barcode	Hand icon	Box icon	Stack icon
1100 0014 - S	4350000004550	6 - 7 (S)	10	13,28
1100 0014 - M	4350000004567	7 - 8 (M)	10	13,28
1100 0014 - L	4350000004574	8 - 9 (L)	10	13,28
1100 0014 - XL	4350100608245	9-10 (XL)	10	13,28

EXPOSITOR GAFAS / PRÉSENTOIR LUNETTES
SAFETY GLASSES DISPLAY STAND / ESPOSITORE OCCHIALI

Ref	Dimensions	Icon	Stack icon
EXPOSITOR 3	310 x 540 mm	Expositor vacío Exposant vides Exhibitor empty Espositore vuoto	94,50



EXPOSITOR 3



1100 9999

Ref	Barcode	Dimensions	Stack icon
1100 9999	4350100664821	310 x 540 mm	432,60

Ref	Barcode	Box icon	Stack icon
1100 0009	4350000033178	12	-
1100 0021	4350000207722	12	-
1100 0023	4350000207746	12	-
1100 0024	4350000207753	12	-
1100 0321	4350100610163	12	-
1100 0323	4350100661844	12	-
EXPOSITOR 3	4350000025951	1	-

PROTECCIÓN DE LA VISTA / PROTECTION DES YEUX / EYE PROTECTION / OCCHIALI PROTETTIVI

GAFAS SEGURIDAD ULTRAVIOLETA / LUNETTES DE SÉCURITÉ ULTRAVIOLETS
ULTRAVIOLET SAFETY GLASSES / OCCHIALI DI PROTEZIONE CONTRO GLI ULTRAVIOLETTI



- ES** Protección contra impacto, confortables y ligeras, lentes con tratamiento antirrayaduras, patillas regulables, protección UV. Se ajustan a todos los tipos de gafas.
- Fr** Protection contre les impacts, confortables et légères, verres avec traitement antirayures, pattes réglables, protection UV. Compatible à tous les types de lunettes.
- En** Anti-shock protection, comfortable and light, anti-scratching tinted lenses, adjustable sidepieces, UV protection. Adjustable to all types of glasses.
- It** Protezione contro urti, confortevoli e leggeri, lenti con trattamento antigraffio, asticelle regolabili, protezione UV. Adattabile a qualunque tipo di occhiale.

Ref	Barcode	Box	Weight	Checkmark
1100 0021	4350000207722	12	6,25	
1100 0021BL	4350100661059	12	7,65	✓

GAFAS SEGURIDAD - EYES 2000 / LUNETTES DE SÉCURITÉ - EYES 2000
SAFETY GLASSES - EYES 2000 / OCCHIALI DI SICUREZZA - EYES 2000



- ES** Protección contra impacto, confortables y ligeras, lentes con tratamiento antirrayaduras.
- Fr** Protection contre les impacts, confortables et légères, verres avec traitement antirayures.
- En** Anti-shock protection, comfortable and light, anti-scratching tinted lenses.
- It** Protezione contro urti, confortevoli e leggeri, lenti con trattamento antigraffio.

Ref	Barcode	Box	Weight	Checkmark
1100 0023	4350000207746	12	6,25	
1100 0023BL	4350100661066	12	7,65	✓

GAFAS SEGURIDAD OCULARES AHUMADOS / LUNETTES DE SÉCURITÉ VERRES FUMÉS
SAFETY GLASSES WITH TINTED LENSES / OCCHIALI DI PROTEZIONE OCULARE



- ES** Protección contra impacto, confortables y ligeras, lentes ahumadas con tratamiento antirrayaduras, protección UV.
- Fr** Protection contre les impacts, confortables et légères, verres avec traitement antirayures, pattes réglables, protection UV.
- En** Anti-shock protection, comfortable and light, anti-scratching tinted lenses, adjustable sidepieces, UV protection.
- It** Protezione contro urti, confortevoli e leggeri, lenti con trattamento antigraffio, asticelle regolabili, protezione UV.

Ref	Barcode	Box	Weight
1100 0009	4350000033178	12	6,25

GAFAS SEGURIDAD - STANDARD / LUNETTES DE SÉCURITÉ - STANDARD
SAFETY GLASSES - STANDARD / OCCHIALI DI SICUREZZA - STANDARD



- ES** Protección contra impacto, confortables y ligeras, lentes con tratamiento antirrayaduras, patillas regulables. Se ajustan a todo tipo de gafas.
- Fr** Protection contre les impacts, confortables et légères, verres avec traitement antirayures, pattes réglables. compatible à tous les types de lunettes.
- En** Anti-shock protection, comfortable and light, anti-scratching tinted lenses, adjustable sidepieces. Adjustable to all types of glasses.
- It** Protezione contro urti, confortevoli e leggeri, lenti con trattamento antigraffio, asticelle regolabili. Adattabile a qualunque tipo di occhiale.

Ref	Barcode	Box	Weight	Checkmark
1100 0024	4350000207753	12	4,80	
1100 0024BL	4350100661073	12	6,20	✓

PROTECCIÓN DE LA VISTA / PROTECTION DES YEUX / EYE PROTECTION / OCCHIALI PROTETTIVI

GAFAS SEGURIDAD - ROJA / LUNETTES DE SÉCURITÉ - ROUGE
SAFETY GLASSES - RED / OCCHIALI DI PROTEZIONE - ROSSO



- Es** Protección contra impacto, confortables y ligeras, protección UV.
- Fr** Protection contre les impacts, confortables et légères, protection UV.
- En** Anti-shock protection, comfortable and light, UV protection.
- It** Protezione contro urti, confortevoli e leggeri, protezione UV.



CE EN166 F

Ref	Barcode	Box	Stack	Tray
1100 0321	4350100610163	12	6,25	
1100 0321BL	4350100661110	12	7,65	✓

GAFAS SEGURIDAD - BLUE ELASTIC / LUNETTES DE SÉCURITÉ - BLUE ÉLASTIC
SAFETY GLASSES - BLUE ELASTIC / OCCHIALI DI PROTEZIONE - BLU ELASTICO

- Es** Protección contra impacto, confortables y ligeras, protección UV.
- Fr** Protection contre les impacts, confortables et légères, protection UV.
- En** Anti-shock protection, comfortable and light, UV protection.
- It** Protezione contro urti, confortevoli e leggeri, protezione UV.



CE EN166 F

Ref	Barcode	Box	Stack
1100 0322	4350100661837	12	4,80

GAFAS SEGURIDAD - FUSION / LUNETTES DE SÉCURITÉ - FUSION
SAFETY GLASSES - FUSION / OCCHIALI DI PROTEZIONE - FUSION

- Es** Protección contra impacto, confortables y ligeras, protección UV.
- Fr** Protection contre les impacts, confortables et légères, protection UV.
- En** Anti-shock protection, comfortable and light, UV protection.
- It** Protezione contro urti, confortevoli e leggeri, protezione UV.



CE EN166 F

Ref	Barcode	Box	Stack
1100 0323	4350100661844	12	6,25

GAFAS SEGURIDAD - TYPICAL / LUNETTES DE SÉCURITÉ - TYPICAL
SAFETY GLASSES - TYPICAL / OCCHIALI DI PROTEZIONE - TYPICAL

- Es** Protección contra impacto, confortables y ligeras.
- Fr** Protection contre les impacts, confortables et légères.
- En** Anti-shock protection, comfortable and light.
- It** Protezione contro urti, confortevoli e leggeri.



CE EN166 F

Ref	Barcode	Box	Stack
1100 0320	4350100661783	12	2,40



PROTECCIÓN DE LA VISTA / PROTECTION DES YEUX / EYE PROTECTION / OCCHIALI PROTETTIVI

GAFAS DE SEGURIDAD, ANTIPROYECCIONES "DOBLE PROTECCIÓN" CRISTAL ANTIVHAO
LUNETTES DE SÉCURITÉ, DOUBLE PROTECTION, VERRE ANTIBUÉE
SAFETY SPECTACLE, DOUBLE PROTECTION, DEMISTER GLASS
OCCHIALI DI SICUREZZA, DOPPIA PROTEZIONE, CRISTALLO ANTICONDENSA



1100 0020

Ref	Barcode	Box	Rolls
1100 0020	4350000207715	12	5,18

CE **EN166**
ANSI Z87.1

GAFAS SEGURIDAD VISIÓN PANORÁMICA / LUNETTES DE SÉCURITÉ VUE PANORAMIQUE
PANORAMIC VIEW GOGGLES / OCCHIALI VISTA PANORAMICA



1100 0027



Ref	Barcode	Box	Rolls	Checkmark
1100 0027	4350100610149	12	7,87	
1100 0027BL	4350100661080	12	8,90	✓

CE **EN166**
ANSI Z87.1

PANTALLAS PROTECCIÓN, FÁCIL AJUSTE MANUAL, MÁXIMA SEGURIDAD / ECRAN DE PROTECTION, REGLAGE FACILE, SECURITE MAXIMUM
FACESHIELD, EASY FITTING, MAX. SAFETY, SPARE SHIELD / SCHERMO DI PROTEZIONE DI FACILE REGOLAZIONE MANUALE, MASSIMA SICUREZZA



1100 0031



RECAMBIO: 1100 0303



RECAMBIO: 1100 0195



RECAMBIO: 1100 0302

Ref	Barcode	Rolls
1100 0031	4350000207807	15,62

Ref	Barcode	Dimensions	Rolls
1100 0302	4350000093301	8" x 15,5"	5,67
1100 0303	4350000093318	8" x 15,5"	6,00
1100 0195	4350100662544	8" x 15,5"	10,50

CE **EN166**
ANSI Z87.1

GAFAS ABATIBLES DE PROTECCIÓN / LUNETTES DE SÉCURITÉ
SAFETY FOLDING GOGGLES / OCCHIALI PROTETTIVI



1100 0022

- ES** Gafas abatibles de soldador con oculares redondos, tintado 5.
Usos: autógena, soldadura con soplete, soldaduras con llama.
- Fr** Lunettes à souder, foyers rabattables ronds, teinte n°5.
Utilisation : soudure avec flamme.
- En** Folding welding goggles with rounded glasses, tinted No.5
Uses: only for welding with flame.
- It** Occhiali ribaltabili per saldare, con oculari rotondi, vernice n° 5.
Uso: Saldature autogene, con fiamme ossidriche e fiamme di saldatura.

Ref	Barcode	Box	Rolls
1100 0022	4350000207739	12	9,10

CE **EN175**
ANSI Z87.1

PROTECCIÓN DE LA VISTA / PROTECTION DES YEUX / EYE PROTECTION / OCCHIALI PROTETTIVI

MÁSCARA DE SOLDADURA / MASQUE À SOUDER
WELDING HELMET / MASCHERA DA SALDATURA



- ES** Máscara de soldadura, ergonómica, fácilmente ajustable, doble protección, ventana vasculante, tintado 11.
Usos: todo tipo de soldaduras eléctricas.
- FR** Masque à souder, ergonomique, ajustement aise, double protection, écran basculant, teinte n° 11- pour tout type de soudures électriques.
- EN** Welding helmet, ergonomic, easy fitting, double protection, tip-up window, tinted No. 11
Uses: all types of electric weldings
- IT** Maschera da saldatura, ergonomica, facilmente regolabile, doppia protezione, schermo basculante, vernice n. 11
Uso: Tutti tipi di saldatura elettrica



EN175
ANSI Z87.1

Ref	Barcode	Price
1100 0030	4350000207791	22,45



MÁSCARA DE SOLDADURA MANUAL CRISTAL N°11 / MASQUE À SOUDER TRADITIONNEL N°11
WELDING HANDSHIELDS No.11 / MASCHERA A SALDATURA MANUALE N°11



EN175
ANSI Z87.1

Ref	Barcode	Price
1100 0037	4350000004581	10,90



CRISTALES DE SOLDADURA DE RECAMBIO / VERRES DE RECHANGE POUR SOUDER
SPARE GLASSES FOR WELDING / RICAMBIO CRISTALLI SALDATURA



EN175
ANSI Z87.1

Ref	Barcode	Quantity	Price
1100 0043	4350000207845	N° 11	1,38
1100 0044	4350000207852		0,61

MÁSCARA DE SOLDADURA PARA CASCO DE OBRA CRISTAL N°11 / MASQUE À SOUDER POUR ADAPTATION SUR CASQUE DE CHANTIER N° 11
WELDING SHIELD FOR BUILDING HELMETS No. 11 / MASCHERA PER SALDATURA PER CASCO DA LAVORO N° 11



Ref	Barcode	Price
1100 0193	4350100662537	13,75

EN397
ANSI Z87.1

1100 0193



PROTECCIÓN DE LA VISTA / PROTECTION DES YEUX / EYE PROTECTION / OCCHIALI PROTETTIVI

MÁSCARA DE SOLDADURA AUTOMÁTICA CON PANTALLA DE ENERGÍA SOLAR
MASQUE A SOUDER AUTOMATIQUE. ECRAN SOLAIRE
AUTO DARKENING HELMET. POWERED BY SOLAR ENERGY
MASCHERA DI SALDATURA AUTOMATICA. SCHERMO AD ENERGIA SOLARE



1100 0194

1100 019401

CE **EN175**
ANSI Z87.1

Tono oscuro variable	Darkness range	8 - 12 (13)
Tiempo de reacción	Delay time	0.1 - 0,6 Segundos (auto ajustable)
UV / IR protección	UV / IR protection	Hasta DIN 15 - CE O196
Medida cristal	Cartridge size	110 X 90 X 7 mm
Area visión	Viewing area	93 mm X 35 mm
Velocidad	Switching speed	1 / 25000
Fuente energía	Power source	Luz solar / sin baterías
Temperatura trabajo	Operating temperature	-10°C / +70°C

Ref	Barcode	Price
1100 0194	4350000070524	184,95

Protector policarbonato / Protecteur de polycarbonate
Polycarbonate protector / Protezione in policarbonato

Ref	Barcode	Quantity	Price
1100 019401	4350000075109	5	3,50

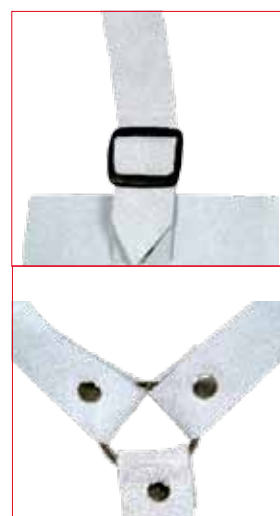
DELANTAL Y MANGUITOS SOLDADOR PIEL NATURAL 1,5mm
TABLIER ET MANCHETTES DE SOUDEUR EN PEAU NATURELLE 1.5mm
COW LEATHER APRON AND COW LEATHER SLEEVE FOR WELDING 1,5mm
GEMBRIULE IN PELLE E PROTEZIONE BRACCIA IN PELLE PER SALDATORI 1,5mm



1100 0211



1100 0212



Ref	Barcode	Thickness	Quantity	Price
1100 0211	4350100662186	1,5 mm	1	18,70
1100 0212	4350100662193	1,5 mm	1	14,50

PROTECCIÓN RESPIRATORIA / PROTECTION RESPIRATOIRE
RESPIRATORY PROTECTION / PROTEZIONE DELLE VIE RESPIRATORIE



CLASIFICACIÓN DE FILTROS DE PROTECCIÓN CONTRA PARTÍCULAS Y AEROSOLES
CLASSIFICATION DES FILTRES DE PROTECTION CONTRE LES PARTICULES ET LES AÉROSOLS
CLASSIFICATION OF RESPIRATORS AGAINST SOLID AND LIQUID AEROSOLS
CLASSIFICAZIONE DEI FILTRI PER LA PROTEZIONE CONTRO LE PARTICELLE E GLI AEROSOL

FFP1 (D)

- Es** Las mascarillas FFP1D están indicadas para la protección contra partículas sólidas y líquidas según la norma EN 149:2001. Son idóneas para la protección contra materiales perjudiciales no tóxicos en concentraciones de hasta 4xOEL o 4xAPF. OEL: Límite de exposición laboral. APF: Factor de protección asignado. (D) Test dolomita para una respiración más confortable.
- Fr** Les masques FFP1D sont indiqués dans la protection contre les particules et liquides d'après la norme EN 149:2001. Ils constituent une protection contre les matériaux préjudiciables non toxiques dans des concentrations allant jusqu'à 4xOEL ou 4xAPF. OEL: Limite d'exposition au travail. APF: Facteur de protection assigné. (D) Test dolomite pour une respiration plus confortable.
- En** Particulate respirators FFP1D are approved for use against solid and liquid aerosols according to EN 149:2001. They are suitable for protection against non-toxic harmful materials in concentrations up to 4xOEL or 4xAPF. OEL: Occupational exposure limit. APF: Assigned protection factor. (D) Optional dolomite clogging test for more comfortable breathing.
- It** Le mascherine FFP1D sono idonee per la protezione contro particelle solide e liquide. Secondo la norma EN 149: 2001. Sono idonee per la protezione contro materiali pericolosi non tossici in concentrazioni fino a 4xOEL o 4xAPF. OEL: Limite di esposizione all'agente nocivo. (D) Test opzionale di ostruzione dolomite per una respirazione piu'confortevole.

FFP2 (D)

- Es** Las mascarillas FFP2D están indicadas para la protección contra partículas sólidas y líquidas según la norma EN 149:2001. Son idóneas para la protección contra materiales perjudiciales de baja a media toxicidad en concentraciones de hasta 12xOEL o 10xAPF. OEL: Límite de exposición laboral. APF: Factor de protección asignado. (D) Test dolomita para una respiración más confortable.
- Fr** Les masques FFP2D sont indiqués dans la protection contre les particules et les liquides d'après la norme EN 149:2001. Ils constituent une protection contre les matériaux préjudiciable de faible à moyenne toxicité dans des concentrations allant jusqu'à 12xOEL ou 10xAPF. OEL: Limite d'exposition au travail. APF: Facteur de protection assigné. (D) Test dolomite pour une respiration plus confortable.
- En** Particulate respirators FFP2D are approved for use against solid and liquid aerosols according to EN 149:2001. They are suitable for protection against low-to-average toxicity harmful materials in concentrations up to 12xOEL or 10xAPF. OEL: Occupational exposure limit. APF: Assigned protection factor. (D) Optional dolomite clogging test for more comfortable breathing.
- It** Le mascherine FFP2D sono indicate per la protezione contro particelle solide e liquide, secondo la norma EN 149:2001. Sono idonee per la protezione contro materiali pericolosi di bassa e media tossicità in concentrazioni fino a 12xOEL o 10xAPF. OEL: Limite di esposizione all'agente nocivo. APF: Fattore di protezione assegnato. (D) Test opzionale di ostruzione dolomite per una respirazione piu' confortevole.

FFP3 (D)

- Es** Las mascarillas FFP3D están indicadas para la protección contra partículas sólidas y líquidas según la norma EN 149:2001. Son idóneas para la protección contra materiales perjudiciales altamente tóxicos en concentraciones de hasta 50xOEL o 20xAPF. OEL: Límite de exposición laboral. APF: Factor de protección asignado. (D) Test dolomita para una respiración más confortable.
- Fr** Les masques FFP3D sont indiqués dans la protection contre les particules et liquides d'après la norme EN 149:2001. Ils constituent une protection contre les matériaux préjudiciables hautement toxiques dans des concentrations allant jusqu'a 50xOEL ou 20xAPF. OEL: Limite d'exposition au travail. APF: Facteur de protection assigné. (D) Test dolomite pour une respiration plus confortable.
- En** Particulate respirators FFP3D are approved for use against solid and liquid aerosols according to EN 149:2001. They are suitable for protection against high toxicity harmful materials in concentrations up to 50xOEL or 20xAPF. OEL: Occupational exposure limit. APF: Assigned protection factor. (D) Optional dolomite clogging test for more comfortable breathing.
- It** Le mascherine FFP3D sono indicate per la protezione contro particelle solide e liquide, secondo la norma EN 149:2001. Sono idonee per la protezione contro materiali pericolosi altamente tossici concentrazioni fino a 50xOEL o 20xAPF. OEL: Limite di esposizione all'agente nocivo. APF: Fattore di protezione assegnato. (D) Test opzionale di ostruzione dolomite per una respirazione piu'confortevole.



PROTECCIÓN RESPIRATORIA / PROTECTION RESPIRATOIRE
RESPIRATORY PROTECTION / PROTEZIONE DELLEVIE RESPIRATORIE



MASCARILLA HIGIÉNICA, PARA POLVO GRUESO Y FINO / MASQUE HYGIÉNIQUE POUR POUSSIÈRES FINES-GRASSES
HYGIENIC MASK FOR THICK AND THIN DUST / MASCHERINA IGIENICA PER POLVERI GROSSE E FINI



1100 0060

Ref	Barcode	Box	Weight
1100 0060	4350000207890	50	0,14

MASCARILLA FFP1D / MASQUE FFP1D
FFP1D PARTICULATE RESPIRATOR / MASCHERINA FFP1D



1100 0101



CE EN149 FFP 1 D

Dolomite clogging test aproved

Ref	Barcode	Box	Weight	Checkmark	
1100 0101	4350000010384	20	1,05		
1100 0101BL	4350100663428	Set 3 pcs	12	4,65	✓

MASCARILLA FFP1D / MASQUE FFP1D
FFP1D PARTICULATE RESPIRATOR / MASCHERINA FFP1D



1100 0062



CE EN149 FFP 1 D

Dolomite clogging test aproved

Ref	Barcode	Box	Weight	Checkmark
1100 0062	4350000018441	20	1,32	
1100 0062BL	4350100661134	12	1,65	✓

PROTECCIÓN RESPIRATORIA / PROTECTION RESPIROTOIRE
RESPIRATORY PROTECTION / PROTEZIONE DELLEVIE RESPIRATORIE



MASCARILLA FFP2 / MASQUE SANS FILTRE FFP2
FFP2 PARTICULATE RESPIRATOR / MASCHERINA SENZA FILTRO FFP2

CE EN149 FFP 2

Ref	Barcode	Box	Weight
1100 0104	4350100620216	10	1,09



1100 0104

MASCARILLA CON VÁLVULA FFP2D / MASQUE AVEC VALVE FFP2D
FFP2D VALVED PARTICULATE RESPIRATOR / MASCHERINA CON VALVOLA FFP2D

CE EN149 FFP 2 D

Dolomite clogging test approved

Ref	Barcode	Box	Weight	Checkmark
1100 0102	4350000010391	10	1,85	
1100 0102BL	4350100663435	Set 2 pcs	4,90	✓



1100 0102

MASCARILLA CON VÁLVULA FFP2D, PARA GASES, VAPORES Y POLVO FINO/GRUESO
MASQUE AVEC VALVE FFP2D, POUR GAZ, VAPEURS, POUSSIÈRES FINES OU GRASSES
FFP2D VALVED FOLDABLE RESPIRATOR FOR GASES, STEAM, THICK AND THIN DUST
MASCHERINA CON VALVOLA FFP2D, PER GAS, VAPORI, POLVERI FINI E GROSSE

CE EN149 FFP 2 D

Dolomite clogging test approved

Ref	Barcode	Box	Weight	Checkmark
1100 0061	4350000207906	20	1,95	
1100 0061BL	4350100661127	12	2,32	✓



1100 0061



PROTECCIÓN RESPIRATORIA / PROTECTION RESPIRATOIRE
RESPIRATORY PROTECTION / PROTEZIONE DELLEVIE RESPIRATORIE



MASCARILLA CON VÁLVULA CARBONO FFP2D APTA PARA PINTAR, LACAR, LIJAR, ETC / MASQUE CARBONE AVEC VALVE FFP2D
FFP2D VALVED FOLDABLE ACTIVE CARBON RESPIRATOR / MASCHERINA CARBONE CON VALVOLA FFP2D



CE **EN149 FFP 2 D**
Dolomite clogging test aproved

Ref	Barcode	Box	Weight	Checkmark
1100 0063	4350000207913	20	3,75	
1100 0063BL	4350100661141	12	4,15	✓

MASCARILLA FFP3 / MASQUE SANS FILTRE FFP3
FFP3 PARTICULATE RESPIRATOR / MASCHERINA SENZA FILTRO FFP3



CE **EN149 FFP 3**

Ref	Barcode	Box	Weight
1100 0064	4350100620452	20	2,10

MASCARILLA CON VÁLVULA FFP3D / MASQUE AVEC VALVE FFP3D
FFP3D VALVED PARTICULATE RESPIRATOR / MASCHERINA CON VALVOLA FFP3D



CE **EN149 FFP 3 D**
Dolomite clogging test aproved

Ref	Barcode	Box	Weight
1100 0103	4350000010407	5	5,95

PROTECCIÓN RESPIRATORIA / PROTECTION RESPIRATOIRE
RESPIRATORY PROTECTION / PROTEZIONE DELLEVIE RESPIRATORIE



SEMIMÁSCARA DE SILICONA PARA DOS CARTUCHOS FILTRANTES CON VÁLVULA DE EXPIRACIÓN
MASQUE DE SILICONE AVEC VALVE D'EXPIRATION POUR 2 CARTOUCHES FILTRANTES
SILICONE SEMI-MASK WITH 2 FILTERS CARTRIDGE VALVE AND EXPIRATION VALVE
SEMI-MASCHERA IN SILICONE CON VALVOLA PER 2 CARTUCCE FILTRANTI CON VALVOLVA DI ESPIRAZIONE

FILTROS NO
INCLUIDOS
FILTERS NO
INCLUDED



1100 0026

Ref	Barcode	Box	Quantity
1100 0026	4350000207777	1	21,95

FILTROS TIPO A + B + E + K. PREFILTRO P-2 Y SOPORTE DE PLÁSTICO DEL PREFILTRO P-2
FILTRES TYPE A + B + E + K. PREFILTRE P-2 ET PORTANT PLASTIQUE
TYPE A + B + E + K FILTERS. PREFILTER P-2 AND ITS PLASTIC BRACKET
FILTRI TIPO A + B + E + K. FILTRI P-2 E SUPPORTO IN PLASTICA

Ref	Barcode	Box	Quantity
1100 0028	4350000009678	1	14,30



1100 0028



1100 0029



1100 0038

Ref	Barcode	Box	Quantity
1100 0029	4350000030290	1	4,20
1100 0038	4350000031563	1	5,45

TIPOS DE FILTRACIÓN FILTRATION TYPES	TIPOS DE PROTECCIÓN PROTECTION TYPES
TIPO A	Contra los gases y vapores orgánicos con el punto de ebullición > a 65°C (solventes e hidrocarburos) Contre les gaz et vapeurs organiques dont le point d'ébullition est > à 65°C (solvants et hydrocarbures) Protects from organic gases and vapours whose boiling point is > 65°C (solvents and hydrocarbons) Contro i gas e i vapori organici quando il punto di ebollizione è > di 65°C (solventi e idrocarburi)
TIPO B	Contra gases y vapores inorgánicos, salvo óxido de carbono Contre les gaz et vapeurs inorganiques, sauf l'oxyde de carbone Protects from inorganic gases and vapours, except from carbon monoxide Contro i gas e i vapori inorganici, senza ossido di carbonio
TIPO E	Contra el dióxido de azufre y algunos gases y vapores ácidos Contre le dyoxyde de soufre et certains gaz et vapeurs acides Protects from sulphur dioxide and some acid vapours and gases Contro il diossido di zolfo e certi gas e vapori acidi
TIPO K	Contra amoniaco y algunos derivados aminados Contre l'ammoniac et certains dérivés aminés Protects from ammoniac and some amine derivatives Contro l'ammoniaca e certi derivati aminici

GORRA DE SEGURIDAD SPORT / CASQUETTE DE SÉCURITÉ
SPORTS WORKING CAP / CAPPELLINO DI PROTEZIONE

- ES** Diseñada para impactos de baja intensidad. Fabricada en ABS. Muy confortable, con orificios de ventilación.
- Fr** Conçue pour des impacts de faible intensité, fabriquée en ABS. Tres confortable, orifices de ventilation.
- En** Designed for light protection against impact with ABS shell and foam spacer. Ventilation holes provides user's comfort.
- It** Disegnato per impatti di bassa intensità. Fabricato in ABS. Molto confortevole e con fori di ventilazione.

EN 812



1100 0196

Ref	Barcode	Box	Quantity
1100 0196	4350000070531	5	11,70



PROTECCIÓN DE LA CABEZA / PROTECTION DE LA TÊTE
HEAD PROTECTION / PROTEZIONE PER LA TESTA



CASCOS DE PROTECCIÓN CON REGULADOR / CASQUE D'INGÉNIEUR AVEC RÉGULATEUR
HELMET WITH RACHET NYLON SUSPENSION / CASCO DA CANTIERE CON REGOLAZIONE



CE EN 397



- Es** Fabricados en polipropileno y ABS. Espuma antisudor. Cuatro puntos de suspensión del casco. Resistente al sol y el agua. Aristas de refuerzo en la parte superior. Posibilidad de acoplar protección acústica (orejeras y viseras). Perfecta protección contra impactos, regulador trasero automático de ajuste de talla.
- Fr** Fabriqués en polypropylène et ABS éponge anti sueur. 4 points de suspension du casque. Résiste à l'eau et soleil. Arêtes supérieures de renfort. Possibilité d'adjoindre des protections acoustiques et visuelles. Régulateur automatique d'ajustement de la taille, à l'arrière. Parfaite protection contre les impacts.
- En** P.P. or ABS shell, tough, lightweight, durable. Available with four-point adjustable suspension for shock-absorbing and rain trough prevents water from dropping down to the neck. Reinforced ribs on top provides the perfect impact protection.
- It** Fabricato in polipropilene e abs, spugna antisudore, quattro punti di sospensione del casco. Resistente a sole e acqua. Bordi rinforzati nella parte superiore. Possibilità di accoppiare protezione acustica (cuffie). Perfetta protezione da impatti, regolatore automatico di aggiustamento della taglia.

SUSPENSIÓN / SUSPENSION / SUSPENSION / SOSPENSIONE



Suspensión en nylon / brides en nylon
Nylon suspension / Sospensione in nylon

Ref	Barcode	Color	Quantity	Price
1100 0171	4350000070357	White	40	7,65
1100 0172	4350000070364	Blue	40	7,65
1100 0173	4350000070371	Yellow	40	7,65
1100 0174	4350000070388	Red	40	7,65
1100 0175	4350000070395	Green	40	7,65



Suspensión en polipropileno / Suspension en polypropylene
Polypropylene suspension / Sospensione in polipropilene

Ref	Barcode	Color	Quantity	Price
1100 0176	4350000070401	White	40	6,90
1100 0177	4350000070418	Blue	40	6,90
1100 0178	4350000070425	Yellow	40	6,90
1100 0179	4350000070432	Red	40	6,90
1100 0180	4350000070449	Green	40	6,90

BARBUQUEJO ELÁSTICA PARA CASCOS BARBIQUEJO / FISSATORE ELASTICO PER CASCO DA LAVORO
CHINSTRAP FOR HELMETS / FISSATORE ELASTICO PER CASCO DA LAVORO



Ref	Barcode	Quantity
1100 0189	4350100662551	1,50

PROTECCIÓN DE LA CABEZA / PROTECTION DE LA TÊTE
HEAD PROTECTION / PROTEZIONE PER LA TESTA



COQUILLAS ANTIRRUIDO. SNR-23 DB / COQUILLES ANTI-BRUIT FIXATION. SNR-23DB
CAP MOUNTED EAR MUFF. SNR-23DB / CUFFIE ANTI-RUMORE. SNR-23DB

**FIJACIÓN
UNVIERSAL
UNVIERSAL
FIXATION**

CE EN 352-3



Ref	Barcode	Weight
1100 0304	4350000093325	14,14

1100 0304

VISERA DE REJILLA 8"X12" / VISIÈRE GRILLAGÉE 8"X12"
8"X12" METAL WIRE MESH / VISIERA GRIGLIATA 8"X12"

**FIJACIÓN
UNVIERSAL
UNVIERSAL
FIXATION**



Ref	Barcode	Weight
1100 0302	4350000093301	5,67

EN 1731

1100 0302

SOPORTE DE PLÁSTICO Y PORTA-VISERA / SUPPORT DE PLASTIQUE ET VISIÈRE
PLASTIC BRACKET AND VISOR / STAFFA DI PLASTICA E SUPPORTO VISIERA

**FIJACIÓN
UNVIERSAL
UNVIERSAL
FIXATION**

No es necesario con
Ref.:11000304
Not necessary with
Ref.:11000304

Ref	Barcode	Quantity	Weight
1100 0301	4350000093295	1	5,80
1100 0306	4350000100986	1	1,25



1100 0306



1100 0301

VISERA POLICARBONATO TRANSPARENTE 400mm (8"X15,5"X1mm) / VISIÈRE DE POLYCARBONATE INCOLORE 400mm (8"X15,5"X1mm)
CLEAR VISOR 400mm (8"X15,5"X1mm) / VISIERA TRASPARENTE IN POLICARBONATO 400mm (8"X15,5"X1mm)

**FIJACIÓN
UNVIERSAL
UNVIERSAL
FIXATION**

EN 166

Ref	Barcode	Weight
1100 0303	4350000093318	6,00
1100 0195	4350100662544	10,50



1100 0303



1100 0195



PROTECCIÓN AUDITIVA / PROTECTION AUDITIVE / EAR PROTECTION / PROTEZIONE DELL'UDITO

CASCOS ANTIRUIDO. SNR-27DB / CASQUES ANTIBRUIT. SNR-27DB
EARMUFFS. SNR-27DB / CUFFIE ANTIRUMORE. SNR-27DB



1100 0041

CE EN 352-1

Ref	Barcode	Box	Weight	Icon
1100 0041	4350000207821	10	8,36	
1100 0041BL	4350100661103	6	9,40	✓

CASCOS ANTIRUIDO. SNR-30DB / CASQUES ANTIBRUIT. SNR-30DB
EARMUFFS. SNR-30DB / CUFFIE ANTIRUMORE. SNR-30DB



1100 0039

CE EN 352-1

Ref	Barcode	Box	Weight	Icon
1100 0039	4350000020420	10	10,70	
1100 0039BL	4350100661097	6	11,80	✓

CASCOS ANTIRUIDO "ELECTRÓNICO" / CASQUES ANTIBRUIT ÉLECTRONIQUE
ELECTRONIC EAR MUFF / CUFFIE ELETTRONICHE ANTI-RUMORE



1100 0300

- Es** Casco antiruido electrónico. SNR-27db. Multi-usos: Reduce el nivel de ruido, protege la sensibilidad del oído y amplifica el tono. La batería se vende por separado.
- Fr** Casques antibruit électronique SNR-27db - EN 352. Réduit le niveau du bruit, protège la sensibilité de l'oreille et amplifie la tonalité. La batterie se vend séparément.
- En** Electronic ear muff SNR-27db. Multi-purpose: reduced noise level, protecting hearing sense and amplifying tone. Battery sold separately.
- It** Cuffie elettroniche anti-rumore. SNR-27 db. Multi-uso: riducono il livello del rumore, proteggono la sensibilità dell'orecchio e amplificano il segnale. Le batterie sono vendute separatamente.

CE EN 352-1

Ref	Barcode	Box	Weight
1100 0300	4350000093288	1	57,40

TAPONES PARA LOS OÍDOS, DE ESPUMA DE POLIURETANO SNR-37DB / BOUCHONS D'OREILLES SNR 37DB
POLYURETHANE EARPLUG CORDLESS SNR 37DB / TAPPI PER ORECCHIE, IN SCHIUMA DI POLIURETANO SNR-37DB



1100 0042



1100 0040

CE EN 352-2

Ref	Barcode	Icon	Box	Weight
1100 0040	4350000207814	Sin Cuerda / Without cord	100	0,29
1100 0042	4350000207838	Con Cuerda / With cord	100	0,45

PROTECCIÓN CORPORAL / PROTECTION CORPORELLE
BODY PROTECTION / PROTEZIONE CORPO



ARNÉS ANTICAÍDAS CON 2 PUNTOS DE ENGANCHE / HARNAIS ANTICHUTE-2 POINTS D'ANCRAGE
SAFETY HARNESS WITH 2 HOOKING DEVICES / IMBRAGATURA ANTICADUTA CON 2 PUNTI DI AGGANCIAMENTO

CE EN 361

Ref	Barcode	Weight
1100 0032	4350000000309	40,75



CUERDA DE SEGURIDAD PARA ARNÉS DE 1,6 m
CORDAGE POUR HARNAIS 1,6 m
SAFETY LINE FOR HARNESS 1,6 m
CORDA DI SICUREZZA PER IMBRAGATURA, 1,6 m

ABSORBEDOR DE ENERGÍA CON CUERDA 1,5 m
35 AMORTISSEUR DE CHOC AVEC CORDE 1,5m
ENERGY SHOCK ABSORBER WITH 1,5 m LONG STRAP
ASSORBITORE DI ENERGIA CON CORDA 1,5 m

CE EN 354

Ref	Barcode	Weight
1100 0033	4350000000316	12,25
1100 0129	4350100663466	18,60



MOSQUETÓN CON ROSCA DE SEGURIDAD DE ACERO GALVANIZADO
MOUSQUETON ACIER GALVANISÉ AVEC FERMETURE SÉCURISÉE
HOOK WITH SAFETY GALVANIZED STEEL THREAD
MOSCHETTONE CON FILETTO DI SICUREZZA IN ACCIAIO GALVANIZZATO

GANCHOS PARA LINEA DE VIDA DOBLE SEGURO
CROCHETS POUR CORDE DE SURVIE DOUBLE SECURITE
SNAPS FOR SAFETY LINE, DOUBLE SECURITY
GANCI PER LINEE VITA A DOPPIA SICUREZZA

CE EN 362

Ref	Barcode	Weight
1100 0035	4350000000330	5,25
1100 0127	4350100663442	7,20
1100 0128	4350100663459	17,90



CONJUNTO ANTICAÍDAS (ARNÉS + CUERDA 1,6 m + 2 MOSQUETONES) / KIT HARNAIS+CORDAGE 1,6 m + 2 MOUSQUETONS
HARNESS + HOOK + SAFETY LINE SET 1,6 m / SET IMBRAGATURA, CORDA 1,6 m + 2 MOSCHETTONE

CE EN 361

CE EN 354

CE EN 362

Ref	Barcode	Weight
1100 0036	4350000000347	47,50





PROTECCIÓN CORPORAL / PROTECTION CORPORELLE
BODY PROTECTION / PROTEZIONE CORPO



RODILLERA DE PROTECCIÓN AJUSTABLE / GENOUILLÈRE DE PROTECTION RÉGLABLE
ADJUSTABLE KNEE PADS / GINOCCHIERE PROTETTIVE REGOLABILI



1100 0139



Ref		
1100 0139	4350100661776	16,70

FAJA DE TRABAJO CON TIRANTES / CEINTURE DE TRAVAIL AVEC BRETELLES
BACK SUPPORT BELT WITH STRAPS / CINTURA LOMBARE

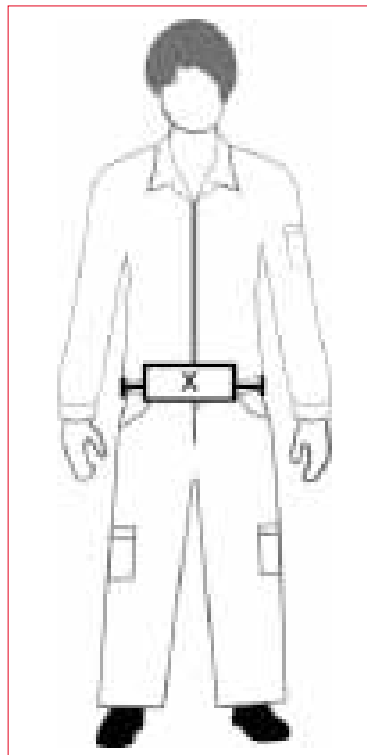
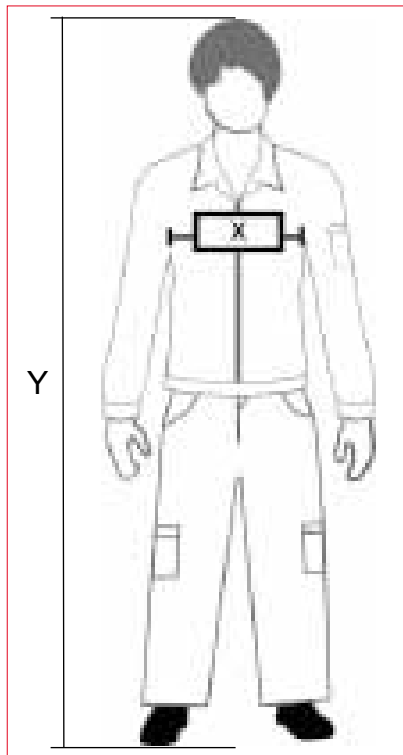


1100 0138 + TALLA/SIZES



Ref		
1100 0138 M	4350100661745	15,20
1100 0138 L	4350100661738	15,20
1100 0138 XL	4350100661752	15,20
1100 0138 XXL	4350100661769	15,20

CLASIFICACIÓN DE TALLAS DE ROPA / CLASSIFICATION DES TAILLES DE VÊTEMENT
SIZES CLASSIFICATION / CLASSIFICAZIONE DELLE TAGLIE DI ABBIGLIAMENTO



XS	145 / 155	75 / 85
S	152 / 170	80 / 100
M	158 / 176	88 / 112
L	164 / 182	96 / 124
XL	170 / 194	100 / 128
XXL	176 / 200	104 / 132
XXXL	182 / 200	108 / 136

PANTALÓN / TROUSERS

Talla	38	40	42	44	46	48	50	52	54	56	58	60	62
(X) CINTURA cm	79-84	83-88	87-92	91-96	95-100	99-104	103-108	107-112	111-116	115-120	119-124	123-128	127-132

PROTECCIÓN CORPORAL / PROTECTION CORPORELLE
BODY PROTECTION / PROTEZIONE CORPO



CAZADORA TRABAJO ALTA VISIBILIDAD / BLOUSON VÊTEMENT DE TRAVAIL HAUTE VISIBILITÉ
HIGH VISIBILITY WORKWEAR JACKET / GIACCA A VENTO DA LAVORO AD ALTA VISIBILITÀ

- Es** Cazadora trabajo alta visibilidad, 3/2 (Cat.II), 60% Algodón + 40% Poliéster. Todas las costuras son dobles. 50 lavados a 60°C. Botones irrompibles, sin cabeza, de acero inoxidable, con cierre a presión. 2 bolsillos estándar en el pecho. 1 bolsillo portabolígrafos. Puños regulables. Cierre en la cintura regulable. Cuello termosellado antiarrugas.
- Fr** Blouson vêtement de travail haute visibilité, EN 340 - EN 471 3/2 (Cat.II), 60% Coton + 40% Polyester. Coutures double aiguille. 50 lavages à 60°C. Pressions plates en acier inox incassable. 2 poches poitrine standard. Poche à stylos. Poignets réglables. Fermeture réglable à la taille. Cols thermofixés, à ne pas repasser.
- En** High visibility workwear jacket, EN 340 - EN 471 3/2 (Cat.II), 60% Cotton + 40% Polyester. Twin needle stitching. 50 washes at 60°C. Unbreakable stainless steel snap fasteners. 2 standard chest pockets. Pen holder pocket. Adjustable wrist. Adjustable waist closure. Thermo-fixing collar, non-ironing.
- It** Giacca a vento da lavoro ad alta visibilità, EN 340 - EN 471 3/2 (CAT II) 60% Cotone - 40% Poliestere. Tutte le cuciture sono doppie. 50 lavaggi a 60°C. Bottoni di sicurezza, senza testa in acciaio inossidabile con chiusura a pressione, 2 tasche standard al petto. 1 taschino portapenna. Polsini regolabili. Chiusura vita regolabile. Collo termosaldato antipieghe.



1100 0609 + TALLA/SIZE

CE EN 471 EN 340

Ref	Barcode	Icon	Quantity	Price
1100 0609M	8032689609030	M	10	35,75
1100 0609L	8032689609047	L	10	35,75
1100 0609XL	8032689609054	XL	10	35,75
1100 0609XXL	8032689609061	XXL	10	35,75
1100 0609XXXL	8032689609078	XXXL	10	35,75

PANTALÓN TRABAJO ALTA VISIBILIDAD / PANTALONS VÊTEMENT DE TRAVAIL HAUTE VISIBILITÉ
HIGH VISIBILITY WORKWEAR TROUSERS / PANTALONI A VENTO DA LAVORO AD ALTA VISIBILITÀ

- Es** Pantalón trabajo alta visibilidad, (Cat.I), 60% Algodón + 40% Poliéster. Todas las costuras son dobles. 60 lavados a 60°C. 3 bolsillos estándar. 1 bolsillo lateral portaherramientas. 1 bolsillo porta teléfono en la cintura. Anillo portallaves sobre el bolsillo izquierdo. Cintura elástica con 7 grandes presillas. Forros de los bolsillos sin costura interna (Imposible de descoser).
- Fr** Pantalons vêtement de travail haute visibilité, (Cat.I), 60% Coton + 40% Polyester. Coutures double aiguille. 60 lavages à 60°C. 3 grandes poches standard. 1 grande poche latérale à outils. 1 poche téléphone à la taille. Boucle porte-clefs au-dessus de la poche gauche. Taille élastiquée munie de 7 passants de ceinture larges. La doublure des poches est flottante pour éviter les déchirements.
- En** High visibility workwear trousers, EN 340 - EN 471 (Cat.I), 60% Cotton + 40% Polyester. Twin needle stitching. 60 washes at 60°C. 3 standard large pockets. 1 large tool-holder side pocket. 1 waist pocket for mobile phone. Left side handy key-ring loop. Elastic waist with 7 large belt loops. Bag shape pocket lining. No unstitching.
- It** 60% Cotone - 40% Poliestere. Tutte le cuciture sono doppie. 60 lavaggi a 60°C. 3 tasconi standard. 1 tascone laterale portautensili. 1 taschino portatelefono nel girovita. Anello portachiavi sopra la tasca sinistra. Vita elasticizzata con 7 grandi passanti portacintura. Fodera tasche a sacchetto senza possibilità di scucitura.



1100 0608 + TALLA/SIZE

CE EN 471 EN 340

Ref	Barcode	Icon	Quantity	Price
1100 0608S	8032689608026	S	10	29,47
1100 0608M	8032689608033	M	10	29,47
1100 0608L	8032689608040	L	10	29,47
1100 0608XL	8032689608057	XL	10	29,47
1100 0608XXL	8032689608064	XXL	10	29,47
1100 0608XXXL	4350100603295	XXXL	10	29,47



PROTECCIÓN CORPORAL / PROTECTION CORPORELLE
BODY PROTECTION / PROTEZIONE CORPO



PARKA LARGA / PARKA LONG
LONG COAT PARKA / GIACCA LUNGA

- Es** Parka larga transpirable con forro fijo, EN 340 - EN 471 3/2 (Cat.III). 50 lavados a 60°C. Innovadora capucha ergonómica. Visibilidad a 180°. Cremallera central con solapa. Puño interno cortavientos. 2 bolsillos internos. 4 grandes válvulas axilares para la circulación del aire. Enganche para lámpara de emergencia. AIRFLOW: Tejido transpirable.
- Fr** Parka long respirant avec doublure fixe, EN 340 - EN 471 3/2 (Cat.III). 50 lavages à 60°C. Capuche ergonomique innovante. Visibilité de 180°. Fermeture à glissière centrale avec patte de protection. Poignets élastiqués intérieurs coupe-vent. 2 grandes poches intérieures. 4 grands oeillets de ventilation aux aisselles. Mousqueton porte-torche électrique. AIR FLOW: Tissus respirants.
- En** Long coat parka, breathable with fix lining, EN 340 - EN 471 3/2 (Cat.III). 50 washes at 60°C. New ergonomic hood. 180° visibility. Front zipper with flap protection. Wind protected inner cuff. 2 internal large pockets. 4 large eyelet-valves for armpit ventilation. Emergency snap light hook. AIRFLOW: Breathing fabrics.
- It** Giacca lunga traspirante con interno fisso. EN 340-EN 471 3/2 (Cat.III). 50 lavaggi a 60°C. Innovativo cappuccio ergonomico. Visibilità a 180°. Cerniera centrale con bavero. Polsino interno frangivento. 2 tasche interne. 4 grandi valvole ascellari per la circolazione dell'aria. Attacco per lampada di emergenza. AIRFLOW: tessuto traspirante.

CE EN 471 EN 340



Ref	Barcode	Box	Rolls
1100 6000 S	8032689600228	10	58,30
1100 6000 M	8032689600235	10	58,30
1100 6000 L	8032689600242	10	58,30
1100 6000 XL	8032689600259	10	58,30
1100 6000 XXL	8032689600266	10	58,30
1100 6000 XXXL	8032689600273	10	58,30

Ref	Barcode	Box	Rolls
1100 0600S	8032689600020	S	10
1100 0600M	8032689600037	M	10
1100 0600L	8032689600044	L	10
1100 0600XL	8032689600051	XL	10
1100 0600XXL	8032689600068	XXL	10
1100 0600XXXL	8032689600075	XXXL	10

PROTECCIÓN CORPORAL / PROTECTION CORPORELLE
BODY PROTECTION / PROTEZIONE CORPO



CHAQUETA ANTILLUVIA EN 471 3/2 - EN 343 3/3 (CAT.III) / VESTE DE PLUIE HAUTE VISIBILITE, EN 471 3/2 - EN 343 3/3 (CAT.III)
HIGH VISIBILITY RAIN-PROTECTION PARKA, EN 471 3/2 - EN 343 3/3 (CAT.III) / GIUBBOTTO ANTIPIOGGIA EN 343 - EN 471 3/2 (CAT. III)



1100 0605 + TALLA/SIZE

CE EN 471 EN 343



Ref	Barcode	Box Icon	Rolls Icon
1100 0605 S	4350000086853	10	47,80
1100 0605 M	8032689605032	10	47,80
1100 0605 L	8032689605049	10	47,80
1100 0605 XL	8032689605056	10	47,80
1100 0605 XXL	8032689605063	10	47,80
1100 0605 XXXL	4350100662209	10	47,80

PANTALÓN ANTILLUVIA EN 471 3/2 - EN 343 3/3 (CAT.I) / ENSEMBLE ANTI-PLUIE, EN 471 3/2 - EN 343 3/3 (CAT.I)
RAIN-PROTECTION SET, EN 471 3/2 - EN 343 3/3 (CAT.I) / SET ANTIPIOGGIA. EN 343 - EN 471 3/2 (CAT. I)



1100 0613 + TALLA/SIZE

CE EN 471 EN 343

Ref	Barcode	Box Icon	Rolls Icon
1100 0613 S	4350000089830	10	35,30
1100 0613 M	8032689613037	10	35,30
1100 0613 L	8032689613044	10	35,30
1100 0613 XL	8032689613051	10	35,30
1100 0613 XXL	4350000086860	10	35,30
1100 0613 XXXL	4350100662216	10	35,30



PROTECCIÓN CORPORAL / PROTECTION CORPORELLE
BODY PROTECTION / PROTEZIONE CORPO



CHALECOS "ALTA VISIBILIDAD" / GILET HAUTE VISIBILITE
LUMINESCENT WAISTCOAT / GIUBBINO ALTA VISIBILITÀ



Ref	Barcode	Icon	Color	Price
1100 0025	4350000207760		Yellow	3,95
1100 0025N	4350000010766		Orange	3,95
1100 0034	4350100623507	Niños / Enfant / Children / Bambini	Yellow	3,95

CAT. II
CE Num.: 52625/1

CE EN 471

CHALECO ALTA VISIBILIDAD AMARILLO CIERRE CON CREMALLERA. CLASE 2 / GILET HAUTE VISIBILITE FERMETURE ECLAIR
YELLOW LUMINESCENT WAISTCOAT WITH ZIP. LEVEL 2 / GILET GIALLO AD ALTA VISIBILITA' CON CHIUSURA A ZIP. CLASSE 2



Ref	Barcode	Icon	Price
1100 0152 M	4350100633933	M	4,80
1100 0152 L	4350100633940	L	4,80
1100 0152 XL	4350100633957	XL	4,80
1100 0152 XXL	4350100633964	XXL	4,80

TIRANTES "ALTA VISIBILIDAD" / GILET HAUTE VISIBILITE
HIGH VISIBILITY STRAPS / BRETELLE AD ALTA VISIBILITÀ



CE EN 471



- Es** Tirantes cierre por banda de velcro, material 100% poliéster.
- Fr** Gilet avec fermeture par bande velcro, matériel 100% polyester.
- En** Safety straps with velcro fastener, 100% polyester
- It** Bretelle con chiusura in velcro, 100% poliester.

Ref	Barcode	Icon	Price
1100 0158	4350100634015	XL	14,75

PROTECCIÓN CORPORAL / PROTECTION CORPORELLE
BODY PROTECTION / PROTEZIONE CORPO



POLOS "ALTA VISIBILIDAD" / POLO HAUTE VISIBILITÉ
POLO HIGH ISIBILITY / POLO ALTA VISIBILITÀ

- Es** Polo alta visivilidad, EN 340 - EN 471 2/2 (Cat.II), 100% poliéster. 25 lavados a 40°C. Tejido ultraligero ventilado. Manga corta. 1 bolsillo en el pecho. Cuello con 3 botones.
- Fr** Polo haute visibilité, EN 340 - EN 471 2/2 (Cat.II), 100% polyester. 25 lavages à 40°C. Tissu ultra léger aéré. Manches courtes. Une poche poitrine. Col 3 boutons.
- En** Polo high visibility, EN 340 - EN 471 2/2 (Cat.I), 100% polyester. 25 washes at 40°C. Extra light breathable net fabric. Short sleeve. One chest pocket. 3 button-down collar.
- It** Polo ad alta visibilità. 100% poliestere. 25 lavaggi a 40°C. Tessuto ultraleggero areato. Manica corta. Un taschino sul petto. Colletto con tre bottoni.

CE EN 471 EN 340

Ref	Barcode	Icon	Box	Rolls
1100 0611S	8032689611026	S	10	30,38
1100 0611M	8032689611033	M	10	30,38
1100 0611L	8032689611040	L	10	30,38
1100 0611XL	8032689611057	XL	10	30,38
1100 0611XXL	8032689611064	XXL	10	30,38



CAMISA ALTA VISIBILIDAD / CHEMISE À HAUTE VISIBILITÉ
HIGH VISIBILITY SHIRT / CAMICIA ALTA VISIBILITÀ

- Es** Camisa alta visibilidad. Tejido de poliéster / algodón. Bandas reflectantes. Resistencia al lavado 90°C. (Cat.II)
- Fr** Chemise à haute visibilité. Tissu polyester / coton. Bandes réfléchissantes. Résistance au lavage: 90°C. (Cat.II)
- En** High visibility shirt. Polyester / cotton fabric. Reflective strips. 90°C washing resistance. (Cat.II)
- It** Camicia alta visibilità. Tessuto poliestere / cotone. Bande riflettenti. Resistenza al lavaggio: 90°C. (Cat.II)

CE EN 471 EN 340

Ref	Barcode	Icon	Box	Rolls
1100 0614S	4350000094025	S	10	35,55
1100 0614M	4350000093899	M	10	35,55
1100 0614L	4350000093844	L	10	35,55
1100 0614XL	4350000094124	XL	10	35,55
1100 0614XXL	4350000096906	XXL	10	35,55
1100 0614XXXL	4350000096913	XXXL	10	35,55





PROTECCIÓN CORPORAL / PROTECTION CORPORELLE
BODY PROTECTION / PROTEZIONE CORPO



CAZADORA Y PANTALÓN DE TRABAJO AZUL MARINO CON BANDAS REFLECTANTES
BLOUSON ET PANTALONS VÊTEMENTS DE TRAVAIL BLEU MARINE
SHORT AND TROUSERS JACKET WORKWEAR DARK BLUE
GIUBBINO E PANTALONI DA LAVORO AD ALTA VISIBILITÀ, BLU SCURO

- Es** EPI Categoría I para el trabajo y tiempo libre. 65% Poliéster y 35% Algodón. Todas las costuras son dobles. Tejido de alta resistencia a la tracción y al lavado. Cintura elástica.
- Fr** EPI 1ere Catégorie. Travail et loisirs. 65% polyester et 35% coton. Tissus à haute résistance de traction et de lavage. Coutures double aiguille.
- En** Extra strong fabrics, 65% polyester - 35% cotton. Twin needle stitching. 90°C washing resistance. PPE 1st Category.
- It** DPI 1ª Categoria. Lavoro e tempo libero. 65% poliestere e 35% cotone. Tessuti ad alta resistenza di trazione e lavaggio. Cintura elastica. Tutte le cuciture sono doppie.

CE EN 340



1100 1650 +TALLA/SIZE



1100 1340 +TALLA/SIZE

Ref	Barcode	Icon	Icon	Icon
1100 1650S	4350100662308	S	10	25,90
1100 1650M	4350100662315	M	10	25,90
1100 1650L	4350100662339	L	10	25,90
1100 1650XL	4350100662353	XL	10	25,90
1100 1650XXL	4350100662377	XXL	10	25,90
1100 1650XXXL	4350100662391	XXXL	10	25,90

Ref	Barcode	Icon	Icon	Icon
1100 1340S	4350100662230	S	10	23,75
1100 1340M	4350100662247	M	10	23,75
1100 1340L	4350100662254	L	10	23,75
1100 1340XL	4350100662278	XL	10	23,75
1100 1340XXL	4350100662285	XXL	10	23,75
1100 1340XXXL	4350100662292	XXXL	10	23,75

PROTECCIÓN CORPORAL / PROTECTION CORPORELLE
BODY PROTECTION / PROTEZIONE CORPO



BUZOS DE SEGURIDAD BLANCO / COMBINAISON À CAPUCHE BLANCHE
WHITE HOODED OVERALL / TUTA CON CAPUCHA BIANCA

- Es** Nuevo no-tejido, suave, transpirable y resistente a las salpicaduras nocivas conforme a las normas europeas de tipo 5 y 6, no suelta pelusa. Cierre con cremallera de doble cursor.
- Fr** Nouvelle texture, douce, respirante et résistante aux éclaboussures nocives. Conforme aux normes européennes type 5 et 6 crémaillère à double curseur. Couverture de la chaussure polypropylène-blanc.
- En** Non-woven material, smooth, perspirant and resistant to harmful splashes in accordance with european standards type 5 and 6. Not dusty. Double slide zip fastener.
- It** Nuovo tessuto non tessile, confortevole, traspirante e resistente. Conforme alle norme europee di tipo 5 e 6. Non rilascia pelucchi. Chiusura a cerniera a doppio cursore.

- EN13034**
TIPO 6-B
- EN1149-1**
- EN ISO 13982-1**
TIPO 5-B
- EN14126**
- EN1073-2**
CLASE 1



1100 0201 - 1100 0204

Ref	Barcode	Icon	Weight
1100 0201	4350000056030	M	10,60
1100 0202	4350000056047	L	10,60
1100 0203	4350000056054	XL	10,60
1100 0204	4350000056061	XXL	10,60

BUZOS BLANCO DE POLIPROPILENO 45 gr/m2 / COMBINAISON À CAPUCHE DE POLYPROPYLENE BLANC 45 gr/m2
WHITE POLYPROPYLENE HOODED OVERALL 45 gr/m2 / TUTA CON CAPUCHA IN POLIPROPILENE BIANCO 45 gr/m2

- Es** Capucha cerrada con elástico. Cierre de cremallera. Elástico de ajuste en la cintura, en los tobillos y en los puños.
- Fr** Capuche à élastique. Fermeture par crémaillère. Taille, poignets et chevilles ajustés par bande élastique.
- En** Elastic closing hood. Zip fastener closing. Waist, ankles and fists with elastic fitting.
- It** Cappuccio elasticizzato. Chiusura a cerniera. Elastico di regolazione alla cintura, ai polsi e caviglie.



1100 0205 - 1100 0208

Ref	Barcode	Icon	Weight
1100 0205	4350000056078	M	3,10
1100 0206	4350000056085	L	3,10
1100 0207	4350000056092	XL	3,10
1100 0208	4350000056108	XXL	3,10

CUBRE ZAPATOS POLIPROPILENO BLANCO / SURCHAUSSURE POLYPROPYLENE-BLANC
WHITE POLYPROPYLENE SHOE COVER / PROTEZIONE CALZATURE IN POLIPROPILENE-BIANCO



1100 0209

Ref	Barcode	Icon	Weight
1100 0209	4350100608535	50 Pares / Pairs - 100 pcs	0,14 x 1 pcs



PROTECCIÓN CORPORAL / PROTECTION CORPORELLE
BODY PROTECTION / PROTEZIONE CORPO

POLOS TEJIDO DE PUNTO / POLOS, TISSU MAILLE
POLOS, KNITTED FABRIC / POLO, TESSUTO MAGLIA

- Es** Polos tejido de punto 35% algodón + 65% poliéster. EPI de Categoría I
- Fr** Polos, tissu maille 35% coton + 65% polyester. EPI 1^{re} Catégorie
- En** Polos, knitted fabric, 35% cotton + 65% polyester. PPE 1st Category
- It** Polo, tessuto maglia 35% cotone + 65% poliestere. DPP 1^a Categoria

240
gr/m²



Ref	Barcode	Icon	Icon	Icon
1100 3003S	8032689300425	S	20	11,99
1100 3003M	8032689300432	M	20	11,99
1100 3003L	8032689300449	L	20	11,99
1100 3003XL	8032689300456	XL	20	11,99
1100 3003XXL	8032689300463	XXL	20	11,99

Ref	Barcode	Icon	Icon	Icon
1100 3002S	8032689300326	S	20	11,99
1100 3002M	8032689300333	M	20	11,99
1100 3002L	8032689300340	L	20	11,99
1100 3002XL	8032689300357	XL	20	11,99
1100 3002XXL	8032689300364	XXL	20	11,99



Ref	Barcode	Icon	Icon	Icon
1100 3005S	8032689300821	S	20	11,99
1100 3005M	8032689300838	M	20	11,99
1100 3005L	8032689300845	L	20	11,99
1100 3005XL	8032689300852	XL	20	11,99
1100 3005XXL	8032689300869	XXL	20	11,99

PROTECCIÓN CORPORAL / PROTECTION CORPORELLE
BODY PROTECTION / PROTEZIONE CORPO

CAMISetas TEJIDO DE PUNTO / TEE-SHIRT TISSÉ DE POINT
T-SHIRT KNITTED FABRIC / MAGLIETTA, TESSUTO MAGLIA

- Es** Camiseta tejido de punto 35% algodón + 65% poliéster.
- Fr** Tee-shirt tissé de point 35% coton + 65% polyester.
- En** T-shirt made from 35% cotton + 65% polyester.
- It** Maglietta 35% cotone + 65% poliestere.

220
gr/m²



Ref	Barcode	T-shirt icon	Box icon	Stack icon
1100 3006S	4350100625853	S	40	8,50
1100 3006M	4350100625860	M	40	8,50
1100 3006L	4350100625877	L	40	8,50
1100 3006XL	4350100625884	XL	40	8,50
1100 3006XXL	4350100625891	XXL	40	8,50

Ref	Barcode	T-shirt icon	Box icon	Stack icon
1100 3008S	4350100625952	S	40	8,50
1100 3008M	4350100625969	M	40	8,50
1100 3008L	4350100625976	L	40	8,50
1100 3008XL	4350100625983	XL	40	8,50
1100 3008XXL	4350100625990	XXL	40	8,50

Ref	Barcode	T-shirt icon	Box icon	Stack icon
1100 3007S	4350100625907	S	40	8,50
1100 3007M	4350100625914	M	40	8,50
1100 3007L	4350100625921	L	40	8,50
1100 3007XL	4350100625938	XL	40	8,50
1100 3007XXL	4350100625945	XXL	40	8,50





PROTECCIÓN CORPORAL / PROTECTION CORPORELLE
BODY PROTECTION / PROTEZIONE CORPO



CAZADORA Y PANTALÓN DE TRABAJO AZUL MARINO / VESTE ET PANTALON DE TRAVAIL BLEU MARINE
WORKING JACKET AND TROUSERS, NAVY BLUE / GIACCA E PANTALONE DA LAVORO AZZURRO MARINO

- Es** EPI Categoría I para el trabajo y tiempo libre. 65% Poliéster y 35% Algodón. Todas las costuras son dobles. Tejido de alta resistencia a la tracción y al lavado. Cintura elástica.
- Fr** EPI 1ere Catégorie. Travail et loisirs. 65% polyester et 35% coton. Tissus à haute résistance de traction et de lavage. Coutures double aiguille.
- En** Extra strong fabrics, 65% polyester - 35% cotton. Twin needle stitching. 90°C washing resistance. PPE 1st Category.
- It** DPP 1ª Categoria. Lavoro e tempo libero. 65% poliestere e 35% cotone. Tessuti ad alta resistenza di trazione e lavaggio. Tutte le cuciture sono doppie.

EN 340

240
gr/m²



1100 0648 - 1100 0660



1100 0338 - 1100 0362

Ref	Barcode	Icon	Icon	Icon
1100 0648	4350000072054	XS	10	21,40
1100 0650	4350000072061	S	10	21,40
1100 0652	4350000072078	M	10	21,40
1100 0654	4350000072085	L	10	21,40
1100 0656	4350000072092	XL	10	21,40
1100 0658	4350000072108	XXL	10	21,40
1100 0660	4350000072115	XXXL	10	21,40

Ref	Barcode	Icon	Icon	Icon
1100 0338	4350000071729	38	10	17,30
1100 0340	4350000071736	40	10	17,30
1100 0342	4350000071743	42	10	17,30
1100 0344	4350000071750	44	10	17,30
1100 0346	4350000071767	46	10	17,30
1100 0348	4350000071774	48	10	17,30
1100 0350	4350000071781	50	10	17,30
1100 0352	4350000071798	52	10	17,30
1100 0354	4350000071804	54	10	17,30
1100 0356	4350000071811	56	10	17,30
1100 0358	4350000071828	58	10	17,30
1100 0360	4350000071835	60	10	17,30
1100 0362	4350000071842	62	10	17,30

PROTECCIÓN CORPORAL / PROTECTION CORPORELLE
BODY PROTECTION / PROTEZIONE CORPO



BUZO DE TRABAJO AZUL MARINO / BLEU DE TRAVAIL BLEU MARINE
WORK NAVY-BLUE OVERALL / TUTA DI PROTEZIONE DA LAVORO BLU SCURO

- Es** Buzo de trabajo EPI de Categoría I. Directiva 89/686. 65% poliéster, 35% algodón. Dos bolsillos en la parte pectoral con cremallera. Bolsillo en la manga izquierda porta-boligrafos. Multibolsillos en la pierna derecha lateral. Dos bolsillos traseros. Reforzado con rodilleras acolchadas.
- Fr** Combinaison de travail EPI de Catégorie I. Directive 89/686. 65% polyester, 35% coton. Deux poches dans la partie pectorale avec crémaillère. Poche dans la manche gauche pour stylos. Multipoches jambe droite latérale. Deux poches arrière. Renforcé avec genouillères rembourrées.
- En** Working overall. PPE 1st Category. Directive 89/686. 65% polyester, 35% cotton. Two pockets with zip in upper part. One pen pocket on the left sleeve. Multi-pockets on the left leg. Two pockets in the back side. Strengthen knees.
- It** Tuta da lavoro EPI di Categoria I. Direttiva 89/686. 65% poliestere, 35% cotone. Due tasche nella parte alta con cerniera. Tasca nella manica sinistra porta penne. Multi tasche laterali nella gamba destra. Due tasche posteriori. Pantaloni rinforzati ad altezza ginocchio.

EN 340

**240
gr/m²**



1100 0390XS - 1100 0390XXXL

Ref	Barcode	Icon	Price
1100 0390XS	4350100625075	XS	31,75
1100 0390S	4350100625013	S	31,75
1100 0390M	4350100625020	M	31,75
1100 0390L	4350100625037	L	31,75
1100 0390XL	4350100625044	XL	31,75
1100 0390XXL	4350100625051	XXL	31,75
1100 0390XXXL	4350100625068	XXXL	31,75



PROTECCIÓN CORPORAL / PROTECTION CORPORELLE
BODY PROTECTION / PROTEZIONE CORPO



CAZADORA Y PANTALÓN DE TRABAJO AZUL CLARO / VESTE ET PANTALON DE TRAVAIL, BLEU CLAIR
WORKING JACKET AND TROUSERS, LIGHT BLUE / GIACCA E PANTALONE DA LAVORO, AZZURRO CHIARO

- Es** EPI Categoría I para el trabajo y tiempo libre. 65% Poliéster y 35% Algodón. Todas las costuras son dobles. Tejido de alta resistencia a la tracción y al lavado. Cintura elástica.
- Fr** EPI 1ere Catégorie. Travail et loisirs. 65% polyester et 35% coton. Tissus à haute résistance de traction et de lavage. Coutures double aiguille.
- En** Extra strong fabrics, 65% polyester - 35% cotton. Twin needle stitching. 90°C washing resistance. PPE 1st Category.
- It** DPI 1ª Categoria. Lavoro e tempo libero. 65% poliestere e 35% cotone. Tessuti ad alta resistenza di trazione e lavaggio. Tutte le cuciture sono doppie.



Ref	Barcode	Icon	Icon	Icon	Price
1100 0548	4350000071989	XS	10	21,40	
1100 0550	4350000071996	S	10	21,40	
1100 0552	4350000072009	M	10	21,40	
1100 0554	4350000072016	L	10	21,40	
1100 0556	4350000072023	XL	10	21,40	
1100 0558	4350000072030	XXL	10	21,40	
1100 0560	4350000072047	XXXL	10	21,40	

Ref	Barcode	Icon	Icon	Icon	Price
1100 0238	4350000071590	38	10	17,30	
1100 0240	4350000071606	40	10	17,30	
1100 0242	4350000071613	42	10	17,30	
1100 0244	4350000071620	44	10	17,30	
1100 0246	4350000071637	46	10	17,30	
1100 0248	4350000071644	48	10	17,30	
1100 0250	4350000071651	50	10	17,30	
1100 0252	4350000071668	52	10	17,30	
1100 0254	4350000071675	54	10	17,30	
1100 0256	4350000071682	56	10	17,30	
1100 0258	4350000071699	58	10	17,30	
1100 0260	4350000071705	60	10	17,30	
1100 0262	4350000071712	62	10	17,30	

PROTECCIÓN CORPORAL / PROTECTION CORPORELLE
BODY PROTECTION / PROTEZIONE CORPO



CAZADORA Y PANTALÓN DE TRABAJO GRIS / VESTE ET PANTALON DE TRAVAIL, GRIS
WORKING JACKET AND TROUSERS, GREY / GIACCA E PANTALONE DA LAVORO, GRIGIO

- ES** EPI Categoría I para el trabajo y tiempo libre. 65% Poliéster y 35% Algodón. Todas las costuras son dobles. Tejido de alta resistencia a la tracción y al lavado. Cintura elástica.
- Fr** EPI 1ere Catégorie. Travail et loisirs. 65% polyester et 35% coton. Tissus à haute résistance de traction et de lavage. Coutures double aiguille.
- En** Extra strong fabrics, 65% polyester - 35% cotton. Twin needle stitching. 90°C washing resistance. PPE 1st Category.
- It** DPP 1ª Categoria. Lavoro e tempo libero. 65% poliestere e 35% cotone. Tessuti ad alta resistenza di trazione e lavaggio. Tutte le cuciture sono doppie.



1100 0748 - 1100 0760



1100 0438 - 1100 0462

Ref	Barcode	Icon	Box	Price
1100 0748	4350000072122	XS	10	21,40
1100 0750	4350000072139	S	10	21,40
1100 0752	4350000072146	M	10	21,40
1100 0754	4350000072153	L	10	21,40
1100 0756	4350000072160	XL	10	21,40
1100 0758	4350000072177	XXL	10	21,40
1100 0760	4350000072184	XXXL	10	21,40

Ref	Barcode	Icon	Box	Price
1100 0438	4350000071859	38	10	17,30
1100 0440	4350000071866	40	10	17,30
1100 0442	4350000071873	42	10	17,30
1100 0444	4350000071880	44	10	17,30
1100 0446	4350000071897	46	10	17,30
1100 0448	4350000071903	48	10	17,30
1100 0450	4350000071910	50	10	17,30
1100 0452	4350000071927	52	10	17,30
1100 0454	4350000071934	54	10	17,30
1100 0456	4350000071941	56	10	17,30
1100 0458	4350000071958	58	10	17,30
1100 0460	4350000071965	60	10	17,30
1100 0462	4350000071972	62	10	17,30



PROTECCIÓN CORPORAL / PROTECTION CORPORELLE
BODY PROTECTION / PROTEZIONE CORPO



CAZADORA Y PANTALÓN DE TRABAJO GRIS-ROJO / VESTE ET PANTALON DE TRAVAIL, GRIS ET ROUGE
WORKING JACKET AND TROUSERS, GREY-RED / GIACCA E PANTALONE DA LAVORO, GRIGIO-ROSSO

- Es** EPI de Categoría I. 65% Poliéster y 35% Algodón. Todas las costuras son dobles. Tejido de alta resistencia a la tracción y al lavado. Cazadora con cremallera reforzada de gran durabilidad. Protección en zona lumbar. Botones en la zona pectoral con botones automáticos. Bolsillos a ambos lados de la posición abdominal con botones automáticos. Bolsillo en la manga izquierda porta-bolígrafos. Pantalón multibolsillos. Bolsillos laterales con botones automáticos. Bolsillos traseros. Refuerzos traseros acolchados.(Detalle 1). Abertura especial para incorporar rodilleras (Detalle 2).
- Fr** Ensemble De Protection Individuelle de Catégorie I. 65% Polyester et 35% Coton. Toutes les coutures sont doublées. Tissu de haute résistance au tirage et au lavage. Veste avec fermeture éclair renforcée de grande durabilité. Protection des zones lombaires. Boutons sur la zone pectorale, certains à pressions. Poches sur les deux côtés de la zone abdominale avec des boutons pression. Poche à l'intérieur gauche avec porte stylos. Pantalon multi poches. Poches latérales avec des pressions. Poches arrières. Renforcements.(Photo 1). Ouverture spéciale pour genouillère (Photo 2).
- En** Extra strong fabrics, 65% polyester - 35% cotton. Twin needle stitching. 90°C washing resistance. PPE 1st Category. Jacket with strengthen zip. Protection in the lumbar zone. Automatic buttons in the pectoral zone. Pockets on the both sides with automatic buttons. Pen pocket on the left sleeve. Multi-pocket trousers. Pockets with automatic buttons in a lateral zone. Rear pockets. Quilted material to reinforce rear part (Detail 1). Special hole to put inside kneepads (Detail 2).
- It** DPP 1ª Categoria. Lavoro e tempo libero. 65% poliestere e 35% cotone. Tessuti ad alta resistenza di trazione e lavaggio. Tutte le cuciture sono doppie. Giacca con cerniera rinforzata di lunga durata. Protezione in zona lombare. Bottoni a pressione nella zona pettorale. Tasche da ambe le parti nella posizione addominale con bottoni a pressione (Dettaglior 1). Pantaloni multi tasche. Tasche laterali e posteriori, supporto imbottito per la schiena (Dettaglior 2).



1100 1448 - 1100 1460

1100 1138 - 1100 1162

Ref	Barcode	Size	Box	Price
1100 1448	4350000101488	XS	10	24,95
1100 1450	4350000101686	S	10	24,95
1100 1452	4350000101693	M	10	24,95
1100 1454	4350000101709	L	10	24,95
1100 1456	4350000101716	XL	10	24,95
1100 1458	4350000101723	XXL	10	24,95
1100 1460	4350000101730	XXXL	10	24,95

Ref	Barcode	Size	Box	Price
1100 1138	4350000097644	38	10	23,10
1100 1140	4350000097651	40	10	23,10
1100 1142	4350000098092	42	10	23,10
1100 1144	4350000099549	44	10	23,10
1100 1146	4350000099952	46	10	23,10
1100 1148	4350000100344	48	10	23,10
1100 1150	4350000100801	50	10	23,10
1100 1152	4350000101204	52	10	23,10
1100 1154	4350000101211	54	10	23,10
1100 1156	4350000101228	56	10	23,10
1100 1158	4350000101235	58	10	23,10
1100 1160	4350000101242	60	10	23,10
1100 1162	4350000101259	62	10	23,10

PROTECCIÓN CORPORAL / PROTECTION CORPORELLE
BODY PROTECTION / PROTEZIONE CORPO



CAZADORA Y PANTALÓN DE TRABAJO MARRÓN / VESTE ET PANTALON DE TRAVAIL, MARRONS
WORKING JACKET AND TROUSERS, BROWN / GIACCA E PANTALONE DA LAVORO, MARRONE

- Es** EPI de Categoría I. 65% Poliéster y 35% Algodón. Todas las costuras son dobles. Tejido de alta resistencia a la tracción y al lavado. Cazadora con cremallera reforzada de gran durabilidad. Protección en zona lumbar. Botones en la zona pectoral con botones automáticos. Bolsillos a ambos lados de la posición abdominal con botones automáticos. Bolsillo en la manga izquierda porta-bolígrafos. Pantalón multibolsillos. Bolsillos laterales con botones automáticos. Bolsillos traseros. Refuerzos traseros acolchados.(Detalle 1). Abertura especial para incorporar rodilleras (Detalle 2).
- Fr** Ensemble De Protection Individuelle de Catégorie I. 65% Polyester et 35% Coton. Toutes les coutures sont doublées. Tissu de haute résistance au tirage et au lavage. Veste avec fermeture éclair renforcée de grande durabilité. Protection des zones lombaires. Boutons sur la zone pectorale, certains à pressions. Poches sur les deux côtés de la zone abdominale avec des boutons pression. Poche à l'intérieur gauche avec porte stylos. Pantalon multi poches. Poches latérales avec des pressions. Poches arrières. Renforcements.(Photo 1). Ouverture spéciale pour genouillère (Photo 2).
- En** Extra strong fabrics, 65% polyester - 35% cotton. Twin needle stitching. 90°C washing resistance. PPE 1st Category. Jacket with strenghten zip. Protection in the lumbar zone. Automatic buttons in the pectoral zone. Pockets on the both sides with automatic buttons. Pen pocket on the left sleeve. Multi-pocket trousers. Pockets with automatic buttons in a lateral zone. Rear pockets. Quilted material to reinforce rear part (Detail 1). Special hole to put inside kneepads (Detail 2).
- It** DPP 1ª Categoria. Lavoro e tempo libero. 65% poliestere e 35% cotone. Tessuti ad alta resistenza di trazione e lavaggio. Tutte le cuciture doppie. Giacca con cerniera rinforzata di lunga durata. Protezione in zona lombare. Bottoni a pressione nella zona pettorale. Tasche da ambe le parti nella posizione addominale con bottoni a pressione (Dettaglior 1). Pantaloni multi tasche. Tasche laterali e posteriori, supporto imbottito per la schiena (Dettaglior 2).



1100 1548 / 1100 1560

1100 1238 - 1100 1262

Ref	Barcode	Icon	Icon	Icon
1100 1548	4350000101495	XS	10	24,95
1100 1550	4350000101761	S	10	24,95
1100 1552	4350000101778	M	10	24,95
1100 1554	4350000101785	L	10	24,95
1100 1556	4350000101792	XL	10	24,95
1100 1558	4350000101808	XXL	10	24,95
1100 1560	4350000101815	XXXL	10	24,95

Ref	Barcode	Icon	Icon	Icon
1100 1238	4350000101266	38	10	23,10
1100 1240	4350000101273	40	10	23,10
1100 1242	4350000101280	42	10	23,10
1100 1244	4350000101297	44	10	23,10
1100 1246	4350000101303	46	10	23,10
1100 1248	4350000101310	48	10	23,10
1100 1250	4350000101327	50	10	23,10
1100 1252	4350000101334	52	10	23,10
1100 1254	4350000101341	54	10	23,10
1100 1256	4350000101358	56	10	23,10
1100 1258	4350000101365	58	10	23,10
1100 1260	4350000101372	60	10	23,10
1100 1262	4350000101389	62	10	23,10

INDUMENTARIA DE INVIERNO / VÊTEMENTS D'HIVER
WINTER CLOTHING / INDUMENTO INVERNALE



CHALECO "SIN MANGAS" ACOLCHADO CON NUEVE BOLSILLOS / GILET REMBOURRÉ 9 POCHEs
PADDED BODY WARMER 9 POCKETS / GILET TRAPUNTATO SENZA MANICHE A 9 TASCHE

EN 340



1100 0219 - 1100 0224

ES EPI de Categoría I para el trabajo y tiempo libre. 9 bolsillos, color azul marino y cintura elástica.

Fr EPI 1^o catégorie pour le travail et loisirs 9 poches, ceinture élastique, bleu.

En PPE 1st Category, leisure and working activity. 9 pockets, elasticated waist, blue colour.

It DPP 1^a categoria per il lavoro e il tempo libero. 9 tasche, colore azzurro e cintura elastica.



Ref	Barcode	Icon	Icon	Icon
1100 0219	4350000071545	S	20	23,05
1100 0220	4350000071552	M	20	23,05
1100 0221	4350000071569	L	20	23,05
1100 0222	4350000071576	XL	20	23,05
1100 0223	4350000071583	XXL	20	23,05
1100 0224	4350000100047	XXXL	20	23,05

FORRO POLAR MOD. URBIÓN / VESTE, MOD. URBION
JACKET URBION MODEL / PILE, MOD. URBION



1100 3014 M- 1100 3014 XXXL

ES Tejido Térmico. Cuello Alto. Bolsillo en el Pecho. Tejido Anti-Pilling

Fr Tissu Thermique. Cou Long. Poche dans la Poitrine. Tissu Anti Poil

En Thermal Fabric. High Neck. Breast Pocket. Anti-Pilling Fabric

It Tessuto Termico. Collo Alto. Taschino sul Petto. Tessuto Anti-Pilling.



Ref	Barcode	Icon	Icon
1100 3014 M	4350100658202	M	45,60
1100 3014 L	4350100658332	L	45,60
1100 3014 XL	4350100658349	XL	45,60
1100 3014 XXL	4350100658356	XXL	45,60
1100 3014 XXXL	4350100658370	XXXL	45,60

INDUMENTARIA DE INVIERNO / VÊTEMENTS D'HIVER
WINTER CLOTHING / INDUMENTO INVERNALE



PARKA 3 EN 1, MOD. ARACENA / PARKA 3 EN 1, MODÈLE ARACENA
PARKA 3 IN 1, ARACENA MODEL / PARKA 3 IN 1, MOD. ARACENA

- Es** Parka + Forro Polar. Capucha Interior. Multibolsillos. Puños Ajustables
- Fr** Parka + Doublure Polaire. Capuche Intérieure. Multipoches. Poignées Réglables
- En** Parka + Polar Fleece. Inside Hood. Multipockets. Adjustable Cuff
- It** Parka + Pile. Cappuccio Interno. Multitasche. Polsini Regolabili



Ref	Barcode	Icon	Price
1100 3015 M	4350100658103	M	86,40
1100 3015 L	4350100658110	L	86,40
1100 3015 XL	4350100658127	XL	86,40
1100 3015 XXL	4350100658134	XXL	86,40
1100 3015 XXXL	4350100658141	XXXL	86,40



1100 3015 M- 1100 3015 XXXL

PARKA, MOD. ALMANZOR / PARKA, MODÈLE ALMANZOR
PARKA, ALMANZOR MODEL / PARKA, MOD. ALMANZOR

- Es** Banda Reflectante. Capucha Interior. Multibolsillos. Ajuste Elástico en Cintura
- Fr** Bande Réfléchissante. Capuche Intérieure. Multipoches. Réglage Élastique à la Ceinture
- En** Reflective Strip. Inside Hood. Multipockets. Waist Elastic Strip
- It** Banda Catarifrangente. Cappuccio Interno. Multitasche. Cintura Elastica Regolabile



Ref	Barcode	Icon	Price
1100 3016 M	4350100658158	M	62,90
1100 3016 L	4350100658165	L	62,90
1100 3016 XL	4350100658172	XL	62,90
1100 3016 XXL	4350100658189	XXL	62,90
1100 3016 XXXL	4350100658196	XXXL	62,90



1100 3016 M- 1100 3016 XXXL



INDUMENTARIA DE INVIERNO / VÊTEMENTS D'HIVER
WINTER CLOTHING / INDUMENTO INVERNALE



BRAGA POLAR NEGRA MOD. CAZORLA TALLA ÚNICA / ECHARPE POLAIRE NOIRE MODÈLE, TAILLE UNIQUE
BLACK NECK GAITER, CAZORLA MODEL, ONE SIZE / COLLARE POLARE NERO MOD. CAZORLA, TAGLIA UNICA



Ref	Barcode	Box	Roll	Icon
1100 3010	4350100658073	10	6,95	✓

GORRO POLAR NEGRO MOD. MONCAYO, TALLA ÚNICA / BONNET POLAIRE NOIR MODÈLE, TAILLE UNIQUE
BLACK CAP, MONCAYO MODEL, ONE SIZE / BERRETTO POLARE NERO. MODELLO MONCAYO, TAGLIA UNICA



Ref	Barcode	Box	Roll	Icon
1100 3011	4350100658080	10	6,95	✓

GUANTES POLAR NEGRO MOD. GREDOS, TALLA ÚNICA / GANTS POLAIRES NOIRS MODÈLE, TAILLE UNIQUE
BLACK GLOVES, GREDOS MODEL, ONE SIZE / GUANTI POLARI NERI. MODELLO GREDOS, TAGLIA UNICA



Ref	Barcode	Box	Roll	Icon
1100 3012	4350100658097	10	6,95	✓

INDUMENTARIA DE INVIERNO / VÊTEMENTS D'HIVER
WINTER CLOTHING / INDUMENTO INVERNALE



TRAJES DE AGUA CON TRIPLE CAPA, PVC - POLIÉSTER / VÊTEMENT DE PLUIE TRIPLE ÉPAISSEUR PVC - POLYESTER
TRIPLE-LAYER RAINSUIT, PVC - POLYESTER / ANTIPIOGGIA CON TRIPLE GIUNTURE, PVC - POLIESTERE

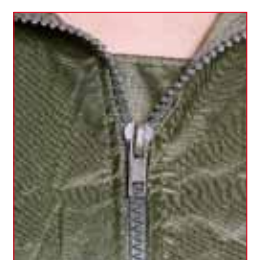
- ES** Traje de agua con triple capa, hecho en PVC bañado en Poliéster. Sus costuras selladas por calor ofrecen un 100% de impermeabilidad. Excelente calidad para cualquier temperatura, ideal para minería, construcción, industria, etc.
- Fr** Vêtement triple épaisseur en PVC avec traitement polyester. Couture soudées offrent 100% d'imperméabilité. Excellente tenue face au mauvais climat, parfait pour le bâtiment, industrie, les mines.
- En** Rainwear, triple-layer rainsuit, made of heavy duty PVC coated on polyester, heat-sealed seams offer 100% waterproof, excellent quality for any temperature, ideal for mining, construction, industrial, etc.
- It** Antipioggia in PVC con giunture saldate a caldo per uso prolungato. Leggero, flessibile e confortevole. Protezione sicura contro pioggia e vento. Antipioggia blu in triplo strato, in PVC a bagno di poliestere. Le giunture saldate a caldo offrono il 100% di impermeabilità. Eccellente qualità per qualunque temperatura. Ideale per miniere, cantieri, industria, eTc.



Ref	Barcode	Icon	Box	Price
11000121-M	4350100621121	M	20	19,60
11000121-L	4350100621138	L	20	19,60
11000121-XL	4350100621145	XL	20	19,60
11000121-XXL	4350100621152	XXL	20	19,60
11000121-XXXL	4350100621169	XXXL	20	19,60

Ref	Barcode	Icon	Box	Price
11000112-M	4350000010452	M	20	19,60
11000112-L	4350000010469	L	20	19,60
11000112-XL	4350000010476	XL	20	19,60
11000112-XXL	4350000010483	XXL	20	19,60

Ref	Barcode	Icon	Box	Price
1100 0122 M	4350100621077	M	20	19,60
1100 0122 L	4350100621084	L	20	19,60
1100 0122 XL	4350100621091	XL	20	19,60
1100 0122 XXL	4350100621107	XXL	20	19,60
1100 0122 XXXL	4350100621114	XXXL	20	19,60





CALZADO DE SEGURIDAD / CHAUSSURES DE SECURITE
SAFETY FOOTWEAR / CALZATURE DI SICUREZZA



CATEGORIA / CATEGORY		HOMOLOGACION EN-345 / HOMOLOGATION EN-345			HOMOLOGACION EN-347 / HOMOLOGATION EN-347		
EN-345	EN-347	GRUPO / GROUP	REQUISITOS ADICIONALES		GRUPO / GROUP	REQUISITOS ADICIONALES / ADDITIONAL CONDITIONS	
SB		I o II	* Puntera resistente a 200 J * Resistente a hidrocarburos	* Toecap resistant to 200 J * Hydrocarbon resistant	I o II		
S1	O1	I	* Puntera resistente a 200 J * Resistente a hidrocarburos * Parte trasera cerrada * Propiedades antiestáticas * Absorción de energía en el tacón	* Toecap resistant to 200 J * Hydrocarbon resistant * Back part closed * Anti-static properties * Energy absorption of seat region	I	* Puntera resistente a 200 J * Resistente a hidrocarburos * Parte trasera cerrada * Propiedades antiestáticas * Absorción de energía en el tacón	* Toecap resistant to 200 J * Hydrocarbon resistant * Back part closed * Anti-static properties * Energy absorption of seat region
S2	O2	I	* Puntera resistente a 200 J * Resistente a hidrocarburos * Parte trasera cerrada * Propiedades antiestáticas * Absorción de energía en el tacón * Resistencia a entrada de agua * Absorción de agua	* Toecap resistant to 200 J * Hydrocarbon resistant * Back part closed * Anti-static properties * Energy absorption of seat region * Water resistant * Water absorption	I	* Puntera resistente a 200 J * Resistente a hidrocarburos * Parte trasera cerrada * Propiedades antiestáticas * Absorción de energía en el tacón * Resistencia a entrada de agua * Absorción de agua	* Toecap resistant to 200 J * Hydrocarbon resistant * Back part closed * Anti-static properties * Energy absorption of seat region * Water resistant * Water absorption
S3	O3	I	* Puntera resistente a 200 J * Resistente a hidrocarburos * Parte trasera cerrada * Propiedades antiestáticas * Absorción de energía en el tacón * Resistencia a entrada de agua * Absorción de agua * Plantilla antiperforación * Suela con relieve	* Toecap resistant to 200 J * Hydrocarbon resistant * Back part closed * Anti-static properties * Energy absorption of seat region * Water resistant * Water absorption * Perforation-proof outsole * Raised ridges under outsole	I	* Puntera resistente a 200 J * Resistente a hidrocarburos * Parte trasera cerrada * Propiedades antiestáticas * Absorción de energía en el tacón * Resistencia a entrada de agua * Absorción de agua * Plantilla antiperforación * Suela con relieve * Suela con resaltes	* Toecap resistant to 200 J * Hydrocarbon resistant * Back part closed * Anti-static properties * Energy absorption of seat region * Water resistant * Water absorption * Perforation-proof outsole * Raised ridges under outsole
S4	O4	II	* Propiedades antiestáticas * Absorción de energía en el tacón	* Anti-static properties * Energy absorption of seat region	II	* Propiedades antiestáticas * Absorción de energía en el tacón * Resistente a hidrocarburos	* Anti-static properties * Energy absorption of seat region * Hydrocarbon resistant
S5	O5	II	* Propiedades antiestáticas * Absorción de energía en el tacón * Suela con resaltes	* Anti-static properties * Energy absorption of seat region * Raised ridges under outsole	II	* Propiedades antiestáticas * Absorción de energía en el tacón * Suela con resaltes	* Anti-static properties * Energy absorption of seat region * Raised ridges under outsole



Suela resistente a hidrocarburos y aceites
Semelle résistance aux huiles et hydrocarbures
Sole unit resistant to oils and fuels
Suola resistente a oli e idrocarburi



Fabricado en material transpirable
Fabriqué en matériaux étanche
Breathable upper material
Fabbriatto in materiale traspirante



Suela antideslizante
Semelle anti-dérapante
Antislip sole unit
Suola antiscivolo



Material hidrófugo
Materiaux impemeable
Waterproof upper
Materiale impermeabile



Plantilla antiperforación
Semelle acier
Steel midsole
Suola in acciaio



Puntera resistente a 200 J
Pointe acier résistante a 200 degres
Steel toecap resistant to 200 J
Puntale in acciaio resistente a 200 J



Absorción de energía en el tacón
Système amortisseur de choc au talon
Energy absorption of seat region
Tacco ad assorbimento d'energia



Suela resistente a altas temperaturas
Semelle résistante aux hautes temperatures
Heat resistance
Suola resistente alle alte temperature



Calzado antiestático
Chaussure anti-statique
Antistatic footwear
Calzatura antistatica

CALZADO DE SEGURIDAD / CHAUSSURES DE SECURITE
SAFETY FOOTWEAR / CALZATURE DI SICUREZZA

CE

CALZADO COMFORT PLUS / CHAUSSURES COMFORT PLUS COMFORT PLUS FOOTWEAR / CALZATURE COMFORT PLUS

- Es** *Máximo confort y transpiración. Forma extra-ancha. Mayor ventilación de los pies.*
- Fr** *Confort maximal et transpiration. Forme extra-large. Aération des pieds.*
- En** *More comfortable and very good respiration. Extra width.*
- It** *Soletta anatomica. Antisudore e antistatica. Pianta e punta extra-larga, per un maggiore confort e una migliore ventilazione del piede.*



PUNTERA LIGHT PLUS / L'EMBOUT LIGHT-PLUS MAXIMUM LIGHTNESS / PUNTALE LIGHT PLUS

- Es** *Máxima ligereza: un 51% menos pesada que una puntera de acero. Amagnética: ideal para todos los ambientes donde la presencia de acero no es válida (detectores de metales en los aeropuertos ó lugares de elevado control eléctrico). Anticorrosiva y atérmica.*
- Fr** *Légèreté maximale: 51% moins lourde qu'une pointe en 'acier. Amagnétique: idéal pour toutes les situations où la présence d'acier n'est pas autorisée (détecteurs de métaux dans les aéroports ou les lieux de contrôle électrique important). Anticorrosif et athermique.*
- En** *Maximum lightness: 51% less heavy than steel toecap, non-magnetic: ideal solution for places where steel is not allowed. Anticorrosive. Non thermic.*
- It** *Massima leggerezza: 51% più leggero di un puntale in acciaio. Amagnetica: ideale per tutti gli ambienti in cui l'acciaio non è permesso (rilevatori di matalli degli aeroporti o ambienti ad alevato controllo elettrico). Non soggetto a corrosione. Atermico.*



EXCELENTE TRANSPIRACIÓN / EXCELLENTE RESPIRATION EXCELLENT RESPIRATION / ECCELLENTE TRANSPIRABILITA

- Es** *Tejido forro de construcción aire túnel para asegurar un nivel alto de transpiración y una máxima circulación. Muy resistente a la abrasión, tracción y lavado.*
- Fr** *Doublure en tissu aéré pour assurer un haut niveau de respiration et une circulation maximale. Très résistant à l'abrasion, à la traction et au lavage.*
- En** *Lining weave (air-tunnel), that insures a high level of perspiration and maximum circulation. High resistant to abrasion, traction and washing.*
- It** *Tomaia realizzata in tessuto a struttura tubolare per assicurare un elevato livello di traspirabilità e la massima circolazione d'aria. Molto resistente ad abrasione, trazione e lavaggio.*





CALZADO DE SEGURIDAD / CHAUSSURES DE SECURITE /
SAFETY FOOTWEAR / CALZATURE DI SICUREZZA



PLANTILLA MICROPERFORADA / MICROPERFORÉE MICRO-PERFORATED INSOLE / PLANTARE MICROFORATO

- Es** Mantiene el pie seco transfiriendo la humedad hacia la plantilla. Absorbente, recubierta de un tejido de red.
- Fr** Maintient le pied au sec en transférant l'humidité vers la pointe. Absorbante, couverte d'un tissu.
- En** It keeps the foot dry, transferring humidity to the insole. Absorbent. Net weave coated.
- It** Mantiene il piede asciutto permettendo all'umidità di fuoriuscire dal plantare. Assorbente, con imbottitura in tessuto a rete.



PLANTILLA ANTIPERFORACIÓN FLEX SYSTEM SEMELLE ANTI-PERFORATION FLEX SYSTEM ANTI-PERFORATION INSOLE PLANTARE ANTIPERFORAZIONE FLEX SYSTEM

- Es** Más ligera y flexible respecto al acero. Aumenta la seguridad, el espacio cubierto es del 100% de la superficie del pie. Tejido de alta tecnología, resiste hasta 1200 N, amagnética y antialérgica.
- Fr** La semelle anti-perforación flex system est réalisée en matériel composite, à couches superposées de fibres á haute résistance, traitées avec des céramiques adaptées: extrêmement flexible, elle protège 100% la plante du pied et n'est pas repérable au détecteur de metal. Amagnétique, athermique.
- En** Lighter and more flexible than steel insoles. Safer than steel insoles, as this covers 100% of the surface and steel one only covers 85%. High technology ceramic weave, resistant to 1200N. Non-magnetic and antiallergic.
- It** Più leggera e flessibile rispetto all'acciaio. Aumenta il livello di sicurezza, con una copertura del 100% della superficie del piede. Tessuto ad elevata tecnologia.



Zona shock absorb
Anti-choc
Shock absorb zone
Zona ammortizzante

Zona antideslizante
Antidérapage
Non-slipping
Zona antiscivolo

CALZADO DE SEGURIDAD / CHAUSSURES DE SECURITE
SAFETY FOOTWEAR / CALZATURE DI SICUREZZA



MOD. CREONTE

- Es** Plantilla anatómica, antisudor y antiestática
- Fr** Semelle anatomique antisueur et antistatique
- En** Antistatic, anti-sweating, anatomical insole
- It** Soletta anatomica, antisudore e antistatica

Ref	Barcode	Shoe Icon	Price
1200 0637	4350100672277	37	47,50
1200 0638	4350000208682	38	47,50
1200 0639	4350000208699	39	47,50
1200 0640	4350000208705	40	47,50
1200 0641	4350000208712	41	47,50
1200 0642	4350000208729	42	47,50
1200 0643	4350000208736	43	47,50
1200 0644	4350000208743	44	47,50
1200 0645	4350000208750	45	47,50
1200 0646	4350000208767	46	47,50
1200 0647	4350000208774	47	47,50

COMFORT PLUS

S3

EN 345-1

Excelente transpiración
Excelent transpiration



1200 0637 - 1200 0647

MOD. ATREO

Ref	Barcode	Shoe Icon	Price
1200 1095	4350000209191	35	45,90
1200 1096	4350000209207	36	45,90
1200 1097	4350000209214	37	36,90
1200 1098	4350000209221	38	36,90
1200 1099	4350000209238	39	36,90
1200 1100	4350000209245	40	36,90
1200 1101	4350000209252	41	36,90
1200 1102	4350000209269	42	36,90
1200 1103	4350000209276	43	36,90
1200 1104	4350000209283	44	36,90
1200 1105	4350000209290	45	36,90
1200 1106	4350000209306	46	36,90
1200 1107	4350000209313	47	36,90

COMFORT PLUS

S1-P

EN 345-1

Excelente transpiración
Excelent transpiration



1200 1095 - 1200 1107

MOD. FRED A

Ref	Barcode	Shoe Icon	Price
1200 1837	4350100672260	37	49,90
1200 1838	4350000038579	38	49,90
1200 1839	4350000038586	39	49,90
1200 1840	4350000038593	40	49,90
1200 1841	4350000038609	41	49,90
1200 1842	4350000038616	42	49,90
1200 1843	4350000038623	43	49,90
1200 1844	4350000038630	44	49,90
1200 1845	4350000038647	45	49,90
1200 1846	4350000038654	46	49,90
1200 1847	4350000038661	47	49,90
1200 1848	4350100619340	48	49,90

COMFORT PLUS

S1-P

EN 345-1

Cierre con velcro
Velcro fastener



1200 1837 - 1200 1848



CALZADO DE SEGURIDAD / CHAUSSURES DE SECURITE /
SAFETY FOOTWEAR / CALZATURE DI SICUREZZA



MOD. ZIO



Plantilla anatómica, antisudor y antiestática
Semelle anatomique antisueur et antistatique
Antistatic, anti-sweating, anatomical insole
Soletta anatomica, antisudore e antistatica



EN 345-1

Ref	Barcode	Shoe Icon	Weight
1200 3138	4350000097170	38	97,35
1200 3139	4350000097187	39	97,35
1200 3140	4350000097194	40	97,35
1200 3141	4350000097200	41	97,35
1200 3142	4350000097217	42	97,35
1200 3143	4350000097224	43	97,35
1200 3144	4350000097231	44	97,35
1200 3145	4350000097248	45	97,35
1200 3146	4350000097255	46	97,35
1200 3147	4350000097262	47	97,35

1200 3138 - 1200 3147

MOD. MUSAS



Plantilla anatómica, antisudor y antiestática
Semelle anatomique antisueur et antistatique
Antistatic, anti-sweating, anatomical insole
Soletta anatomica, antisudore e antistatica

EN 345-1

Ref	Barcode	Shoe Icon	Weight
1200 1137	4350100672284	37	32,50
1200 1138	4350000067630	38	32,50
1200 1139	4350000067647	39	32,50
1200 1140	4350000067654	40	32,50
1200 1141	4350000067661	41	32,50
1200 1142	4350000067678	42	32,50
1200 1143	4350000067685	43	32,50
1200 1144	4350000067692	44	32,50
1200 1145	4350000067708	45	32,50
1200 1146	4350000067715	46	32,50
1200 1147	4350000067722	47	32,50

1200 1137 - 1200 1147

CALZADO DE SEGURIDAD / CHAUSSURES DE SECURITE
SAFETY FOOTWEAR / CALZATURE DI SICUREZZA



MOD. NERTA

Plantilla anatómica, antiodor y antiestática
Semelle anatomique antisueur et antistatique
Antistatic, anti-sweating, anatomical insole
Soletta anatomica, antisudore e antistatica



EN 345-1

Ref	Barcode	Size	Weight
1200 3038	4350000097071	38	107,10
1200 3039	4350000097088	39	107,10
1200 3040	4350000097095	40	107,10
1200 3041	4350000097101	41	107,10
1200 3042	4350000097118	42	107,10
1200 3043	4350000097125	43	107,10
1200 3044	4350000097132	44	107,10
1200 3045	4350000097149	45	107,10
1200 3046	4350000097156	46	107,10
1200 3047	4350000097163	47	107,10



1200 3038 - 1200 3047

MOD. OLYMPIA

Plantilla anatómica, antiodor y antiestática
Semelle anatomique antisueur et antistatique
Antistatic, anti-sweating, anatomical insole
Soletta anatomica, antisudore e antistatica

EN 345-1

Ref	Barcode	Size	Weight
1200 3937	4350100672291	37	35,50
1200 3938	4350100618824	38	39,50
1200 3939	4350100618831	39	39,50
1200 3940	4350100618848	40	39,50
1200 3941	4350100618855	41	39,50
1200 3942	4350100618862	42	39,50
1200 3943	4350100618879	43	39,50
1200 3944	4350100618886	44	39,50
1200 3945	4350100618893	45	39,50
1200 3946	4350100618909	46	39,50
1200 3947	4350100618916	47	39,50



1200 3937 - 1200 3948



CALZADO DE SEGURIDAD / CHAUSSURES DE SECURITE /
SAFETY FOOTWEAR / CALZATURE DI SICUREZZA

MOD. ENEAS



COMFORT PLUS
S3 HRO



1200 0338 - 1200 0347

Suela HRO - resistente a la alta temperatura hasta 300° por contacto durante 60 segundos. Plantilla anatómica, antisudor y antiestática
Résiste aux températures élevées. Semelle anatomique antisueur et antistatique
High temperatures resistant. Antistatic, anti-sweating, anatomical insole
Resistente alle alte temperature. Soletta anatomica, antisudore e antistatica

EN 345-1



Ref	Barcode	Shoe Icon	Price
1200 0338	4350000208590	38	81,06
1200 0339	4350000208606	39	81,06
1200 0340	4350000208613	40	81,06
1200 0341	4350000208620	41	81,06
1200 0342	4350000208637	42	81,06
1200 0343	4350000208644	43	81,06
1200 0344	4350000208651	44	81,06
1200 0345	4350000208668	45	81,06
1200 0346	4350000208675	46	81,06
1200 0347	4350000014030	47	81,06

MOD. BOREAS



COMFORT PLUS
S1-P

Cierre con velcro



1200 1157 - 1200 1167

Plantilla anatómica, antisudor y antiestática
Semelle anatomique antisueur et antistatique
Antistatic, anti-sweating, anatomical insole
Soletta anatomica, antisudore e antistatica

EN 345-1

Ref	Barcode	Shoe Icon	Price
1200 1157	4350100675377	37	56,28
1200 1158	4350000209405	38	56,28
1200 1159	4350000209412	39	56,28
1200 1160	4350000209429	40	56,28
1200 1161	4350000209436	41	56,28
1200 1162	4350000209443	42	56,28
1200 1163	4350000209450	43	56,28
1200 1164	4350000209467	44	56,28
1200 1165	4350000209474	45	56,28
1200 1166	4350000209481	46	56,28
1200 1167	4350000209498	47	56,28

MOD. AQUILES



S1-P



1200 1237 - 1200 1247

Plantilla anatómica, antisudor y antiestática
Semelle anatomique antisueur et antistatique
Antistatic, anti-sweating, anatomical insole
Soletta anatomica, antisudore e antistatica

EN 345-1

Ref	Barcode	Shoe Icon	Price
1200 1237	4350100672307	37	33,36
1200 1238	4350000060600	38	33,36
1200 1239	4350000060617	39	33,36
1200 1240	4350000060624	40	33,36
1200 1241	4350000060631	41	33,36
1200 1242	4350000060648	42	33,36
1200 1243	4350000060655	43	33,36
1200 1244	4350000060662	44	33,36
1200 1245	4350000060679	45	33,36
1200 1246	4350000060686	46	33,36
1200 1247	4350000060693	47	33,36

CALZADO DE SEGURIDAD / CHAUSSURES DE SECURITE
SAFETY FOOTWEAR / CALZATURE DI SICUREZZA



MOD. TERES

Plantilla anatómica, antisudor y antiestática
Semelle anatomique antisueur et antistatique
Antistatic, anti-sweating, anatomical insole
Soletta anatomica, antisudore e antistatica

EN 345-1

Ref	Barcode	Size	Price
1200 1438	4350000060709	38	39,60
1200 1439	4350000060716	39	39,60
1200 1440	4350000060723	40	39,60
1200 1441	4350000060730	41	39,60
1200 1442	4350000060747	42	39,60
1200 1443	4350000060754	43	39,60
1200 1444	4350000060761	44	39,60
1200 1445	4350000060778	45	39,60
1200 1446	4350000060785	46	39,60
1200 1447	4350000060792	47	39,60



MOD. ADONIS

Plantilla anatómica, antisudor y antiestática
Semelle anatomique antisueur et antistatique
Antistatic, anti-sweating, anatomical insole
Soletta anatomica, antisudore e antistatica

EN 345-1

Ref	Barcode	Size	Price
1200 1335	4350100624924	35	48,30
1200 1336	4350100624931	36	48,30
1200 1337	4350100624948	37	48,30
1200 1338	4350100611986	38	32,50
1200 1339	4350100611993	39	32,50
1200 1340	4350100612006	40	32,50
1200 1341	4350100612020	41	32,50
1200 1342	4350100612037	42	32,50
1200 1343	4350100612044	43	32,50
1200 1344	4350100612051	44	32,50
1200 1345	4350100612068	45	32,50
1200 1346	4350100612075	46	32,50
1200 1347	4350100612082	47	32,50
1200 1348	4350100624955	48	48,30
1200 1349	4350100624962	49	184,21
1200 1350	4350100624979	50	184,21



MOD. ATENEA

Plantilla anatómica, antisudor y antiestática
Semelle anatomique antisueur et antistatique
Antistatic, anti-sweating, anatomical insole
Soletta anatomica, antisudore e antistatica

EN 345-1

Ref	Barcode	Size	Price
1200 4037	4350100672314	37	53,90
1200 4038	4350100653924	38	53,90
1200 4039	4350100653931	39	53,90
1200 4040	4350100653955	40	53,90
1200 4041	4350100653962	41	53,90
1200 4042	4350100653979	42	53,90
1200 4043	4350100653986	43	53,90
1200 4044	4350100654006	44	53,90
1200 4045	4350100654013	45	53,90
1200 4046	4350100654020	46	53,90
1200 4047	4350100654037	47	53,90





CALZADO DE SEGURIDAD / CHAUSSURES DE SECURITE /
SAFETY FOOTWEAR / CALZATURE DI SICUREZZA

MOD. GEMENI

Excelente transpiración
S1-P



1200 3639 - 1200 3646



Plantilla anatómica, antisudor y antiestática
Semelle anatomique antisueur et antistatique
Antistatic, anti-sweating, anatomical insole
Soletta anatomica, antisudore e antistatica

EN 345-1

Ref	Barcode	Icon	Price
1200 3639	4350100618572	39	69,75
1200 3640	4350100618589	40	69,75
1200 3641	4350100618596	41	69,75
1200 3642	4350100618602	42	69,75
1200 3643	4350100618619	43	69,75
1200 3644	4350100618626	44	69,75
1200 3645	4350100618633	45	69,75
1200 3646	4350100618640	46	69,75

MOD. ERASMUS

Excelente transpiración
S1-P



1200 3739 - 1200 3746



Plantilla anatómica, antisudor y antiestática
Semelle anatomique antisueur et antistatique
Antistatic, anti-sweating, anatomical insole
Soletta anatomica, antisudore e antistatica

EN 345-1

Ref	Barcode	Icon	Price
1200 3739	4350100618664	39	69,75
1200 3740	4350100618671	40	69,75
1200 3741	4350100618688	41	69,75
1200 3742	4350100618695	42	69,75
1200 3743	4350100618701	43	69,75
1200 3744	4350100618718	44	69,75
1200 3745	4350100618725	45	69,75
1200 3746	4350100618732	46	69,75

MOD. OMEGA

Excelente transpiración
S1-P



1200 3839 - 1200 3846



Plantilla anatómica, antisudor y antiestática
Semelle anatomique antisueur et antistatique
Antistatic, anti-sweating, anatomical insole
Soletta anatomica, antisudore e antistatica

EN 345-1

Ref	Barcode	Icon	Price
1200 3839	4350100618749	39	69,75
1200 3840	4350100618756	40	69,75
1200 3841	4350100618763	41	69,75
1200 3842	4350100618770	42	69,75
1200 3843	4350100618787	43	69,75
1200 3844	4350100618794	44	69,75
1200 3845	4350100618800	45	69,75
1200 3846	4350100618817	46	69,75

CALZADO DE SEGURIDAD / CHAUSSURES DE SECURITE
SAFETY FOOTWEAR / CALZATURE DI SICUREZZA



CALZADO BLANCO: CORTE SAFETEC BLANCO HIDROFUGADO / CHAUSSÉ BLANCHE: TIGE SAFETEC BLANC HYDROFUGE
WHITE SHOE: DAMP-PROOF WHITE SAFETEC LINE / CALZATURA BIANCA: TOMAIA SAFETEC BIANCO IDROFUGO

EN 345-1

Ref	Barcode	Shoe Icon	Box Icon	Price
12000036	4350000056122	36	6	53,76
12000037	4350000056139	37	6	53,76
12000038	4350000056146	38	6	53,76
12000039	4350000056153	39	6	53,76
12000040	4350000056160	40	6	53,76
12000041	4350000056177	41	6	53,76
12000042	4350000056184	42	6	53,76
12000043	4350000056191	43	6	53,76
12000044	4350000056207	44	6	53,76
12000045	4350000056214	45	6	53,76
12000046	4350000056221	46	6	53,76
12000047	4350000056238	47	6	53,76

Mod. Ceres
S2

Industria Alimentaria
Food Industry

1200 0035 - 1200 0047

EN 345-1

Ref	Barcode	Shoe Icon	Box Icon	Price
1200 0736	4350000056252	36	6	56,70
1200 0737	4350000056269	37	6	56,70
1200 0738	4350000056276	38	6	56,70
1200 0739	4350000056283	39	6	56,70
1200 0740	4350000056290	40	6	56,70
1200 0741	4350000056306	41	6	56,70
1200 0742	4350000056313	42	6	56,70
1200 0743	4350000056320	43	6	56,70
1200 0744	4350000056337	44	6	56,70
1200 0745	4350000056344	45	6	56,70
1200 0746	4350000056351	46	6	56,70
1200 0747	4350000056368	47	6	56,70

Mod. Baco
S2

Industria Alimentaria
Food Industry

1200 0735 - 1200 0747

EN 345-1

Ref	Barcode	Shoe Icon	Box Icon	Price
1200 2736	4350100617667	36	6	55,86
1200 2737	4350100617674	37	6	55,86
1200 2738	4350100617681	38	6	55,86
1200 2739	4350100617698	39	6	55,86
1200 2740	4350100617704	40	6	55,86
1200 2741	4350100617711	41	6	55,86
1200 2742	4350100618930	42	6	55,86
1200 2743	4350100617735	43	6	55,86
1200 2744	4350100617742	44	6	55,86
1200 2745	4350100617759	45	6	55,86
1200 2746	4350100617766	46	6	55,86
1200 2747	4350100617773	47	6	55,86
1200 2748	4350100617780	48	6	55,86

Mod. Vesta
S1

Industria Alimentaria
Food Industry

1200 2736 - 1200 2748

CALZADO DE SEGURIDAD / CHAUSSURES DE SECURITE
SAFETY FOOTWEAR / CALZATURE DI SICUREZZA



BOTA DE AGUA CON PUNTERA Y PLANTILLA DE ACERO / BOTTES DE PLUIE POINTE SEMELLE ACIER
RAINBOOTS FOR WORK WITH STEEL TOE CAP AND STEEL MIDSOLE / STIVALE D'ACQUA CON PUNTA E SUOLA IN ACCIAIO

EN 345

ISO 20345:2004



Ref	Barcode	Shoe Icon	Box Icon	Price
1200 1538	4350000209504	38	6	25,90
1200 1539	4350000209511	39	6	25,90
1200 1540	4350000209528	40	6	25,90
1200 1541	4350000209535	41	6	25,90
1200 1542	4350000209542	42	6	25,90
1200 1543	4350000209559	43	6	25,90
1200 1544	4350000209566	44	6	25,90
1200 1545	4350000209573	45	6	25,90
1200 1546	4350000209580	46	6	25,90
1200 1547	4350000209597	47	6	25,90
1200 1548	4350000209610	48	6	25,90



Ref	Barcode	Shoe Icon	Box Icon	Price
1200 3336	4350100618268	36	6	27,30
1200 3337	4350100618275	37	6	27,30
1200 3338	4350100618282	38	6	27,30
1200 3339	4350100618299	39	6	27,30
1200 3340	4350100618305	40	6	27,30
1200 3341	4350100618312	41	6	27,30
1200 3342	4350100618329	42	6	27,30
1200 3343	4350100618336	43	6	27,30
1200 3344	4350100618343	44	6	27,30
1200 3345	4350100618350	45	6	27,30
1200 3346	4350100618367	46	6	27,30
1200 3347	4350100618374	47	6	27,30
1200 3348	4350100618381	48	6	27,30



Ref	Barcode	Shoe Icon	Box Icon	Price
12003236	4350100618114	36	6	26,88
12003237	4350100618121	37	6	26,88
12003238	4350100618138	38	6	26,88
12003239	4350100618145	39	6	26,88
12003240	4350100618152	40	6	26,88
12003241	4350100618169	41	6	26,88
12003242	4350100618176	42	6	26,88
12003243	4350100618183	43	6	26,88
12003244	4350100618190	44	6	26,88
12003245	4350100618206	45	6	26,88
12003246	4350100618213	46	6	26,88
12003247	4350100618220	47	6	26,88
12003248	4350100618237	48	6	26,88
12003249	4350100618244	49	6	31,08
12003250	4350100618251	50	6	31,08





CALZADO DE SEGURIDAD / CHAUSSURES DE SECURITE /
SAFETY FOOTWEAR / CALZATURE DI SICUREZZA



BOTA DE AGUA PVC, CON RECUBRIMIENTO INTERIOR DE PUNTO / BOTTE DE PLUIE EN PVC, DOUBLURE INTERIEURE MAILLE
PVC RAINBOOTS FOR WORK AND LEISURE, DOTH INNER LINING / STIVALE D'ACQUA IN PVC



1200 1736 - 1200 1748

EN 347-1

Ref	Barcode	Shoe Icon	Box Icon	Price Icon
1200 1736	4350000010582	36	10	15,80
1200 1737	4350000010599	37	10	15,80
1200 1738	4350000010063	38	10	15,80
1200 1739	4350000010070	39	10	15,80
1200 1740	4350000010087	40	10	15,80
1200 1741	4350000010094	41	10	15,80
1200 1742	4350000010100	42	10	15,80
1200 1743	4350000010117	43	10	15,80
1200 1744	4350000010124	44	10	15,80
1200 1745	4350000010131	45	10	15,80
1200 1746	4350000010148	46	10	15,80
1200 1747	4350000010155	47	10	15,80
1200 1748	4350000010605	48	10	15,80



1200 1636 - 1200 1650

EN 347-1

Ref	Barcode	Shoe Icon	Box Icon	Price Icon
1200 1636	4350000209719	36	10	11,90
1200 1637	4350000209726	37	10	11,90
1200 1638	4350000209733	38	10	11,90
1200 1639	4350000209740	39	10	11,90
1200 1640	4350000209757	40	10	11,90
1200 1641	4350000209764	41	10	11,90
1200 1642	4350000209771	42	10	11,90
1200 1643	4350000209788	43	10	11,90
1200 1644	4350000209795	44	10	11,90
1200 1645	4350000209801	45	10	11,90
1200 1646	4350000209818	46	10	11,90
1200 1647	4350000209825	47	10	11,90
1200 1648	4350000209832	48	10	11,90
1200 1649	4350100618077	49	10	15,90
1200 1650	4350100618084	50	10	15,90



1200 2036 - 1200 2047

EN 347-1

Ref	Barcode	Shoe Icon	Box Icon	Price Icon
1200 2036	4350000056405	36	10	15,40
1200 2037	4350000056412	37	10	15,40
1200 2038	4350000056429	38	10	15,40
1200 2039	4350000056436	39	10	15,40
1200 2040	4350000056443	40	10	15,40
1200 2041	4350000056450	41	10	15,40
1200 2042	4350000056467	42	10	15,40
1200 2043	4350000056474	43	10	15,40
1200 2044	4350000056481	44	10	15,40
1200 2045	4350000056498	45	10	15,40
1200 2046	4350000056504	46	10	15,40
1200 2047	4350000056511	47	10	15,40

CALZADO DE SEGURIDAD / CHAUSSURES DE SECURITE
SAFETY FOOTWEAR / CALZATURE DI SICUREZZA



BOTA DE AGUA PVC ALTA CALIDAD, CON RECUBRIMIENTO INTERIOR DE PUNTO
BOTTE DE PLUIE EN PVC, DOUBLURE INTERIEURE MAILLE
HIGH QUALITY PVC RAINBOOTS FOR WORK AND LEISURE, DOTH INNER LINING
STIVALE D'ACQUA IN PVC

- Es** Suela antideslizante con shock absorber SRC.
- Fr** Semelle antidérapante avec 'choc absorber' SRC.
- En** Suola antiscivolo con sistema di assorbimento shock SRC.
- It** Suola antiscivolo con assorbimento shock SRC-

EN 347-1

Ref	Barcode	Shoe Icon	Box Icon	Price Icon
1200 2936	4350100617926	36	6	17,43
1200 2937	4350100617933	37	6	17,43
1200 2938	4350100617940	38	6	17,43
1200 2939	4350100617957	39	6	17,43
1200 2940	4350100617964	40	6	17,43
1200 2941	4350100617971	41	6	17,43
1200 2942	4350100618091	42	6	17,43
1200 2943	4350100618008	43	6	17,43
1200 2944	4350100618015	44	6	17,43
1200 2945	4350100618022	45	6	17,43
1200 2946	4350100618039	46	6	17,43
1200 2947	4350100618107	47	6	17,43
1200 2948	4350100618060	48	6	17,43

EN ISO 20347: 2007 OB-E SRC



ALTA CALIDAD
HIGH QUALITY



1200 2936 - 1200 2948

SRC

- Es** Suela antideslizante con shock absorber SRC.
- Fr** Semelle antidérapante avec 'choc absorber' SRC.
- En** Verificare disponibilità e prezzo per taglie speciali.
- It** Suola antiscivolo con assorbimento shock SRC.

EN 347-1

Ref	Barcode	Shoe Icon	Box Icon	Price Icon
1200 2836	4350100617797	36	6	13,44
1200 2837	4350100617803	37	6	13,44
1200 2838	4350100617810	38	6	13,44
1200 2839	4350100617827	39	6	13,44
1200 2840	4350100617995	40	6	13,44
1200 2841	4350100617841	41	6	13,44
1200 2842	4350100617858	42	6	13,44
1200 2843	4350100617865	43	6	13,44
1200 2844	4350100617872	44	6	13,44
1200 2845	4350100617889	45	6	13,44
1200 2846	4350100617896	46	6	13,44
1200 2847	4350100617902	47	6	13,44
1200 2848	4350100617919	48	6	13,44

EN ISO 20347: 2007 OB-E SRC



ALTA CALIDAD
HIGH QUALITY



1200 2836 - 1200 2848

SRC



CALZADO DE SEGURIDAD / CHAUSSURES DE SECURITE
SAFETY FOOTWEAR / CALZATURE DI SICUREZZA



BOTA DE AGUA POLAR DE ALTA CALIDAD CON FORRO POLAR INTERIOR COSIDO
BOTTE DE PLUIE POLAIRE GRANDE QUALITÉ AVEC DOUBLURE INTÉRIEURE POLAIRE COUSUE
ACRYLIC WARON LINING 100% SEWN ON THE EDGER
STIVALE D'ACQUA CON RIVESTIMENTO INTERNO, ALTA QUALITÀ



ISO 20347:2004

Ref	Barcode	Shoe Icon	Box Icon	Price
1200 2636	4350100617544	36	6	44,10
1200 2637	4350100617551	37	6	44,10
1200 2638	4350100617568	38	6	44,10
1200 2639	4350100617575	39	6	44,10
1200 2640	4350100617582	40	6	44,10
1200 2641	4350100617599	41	6	44,10
1200 2642	4350100617605	42	6	44,10
1200 2643	4350100617612	43	6	44,10
1200 2644	4350100617629	44	6	44,10
1200 2645	4350100617636	45	6	44,10
1200 2646	4350100617643	46	6	44,10
1200 2647	4350100617650	47	6	44,10

BOTA DE AGUA PVC CON FORRO POLAR INTERIOR / BOTTE DE PLUIE PVC POLAIRE AVEC DOUBLURE INTÉRIEURE POLAIRE COUSUE
WARON LINED PVC BOOT / STIVALE D'ACQUA PVC CON RIVESTIMENTO INTERNO



ISO 20347:2004

Ref	Barcode	Shoe Icon	Box Icon	Price
1200 2136	4350000016768	36	10	26,67
1200 2137	4350000016775	37	10	26,67
1200 2138	4350000016782	38	10	26,67
1200 2139	4350000016799	39	10	26,67
1200 2140	4350000016805	40	10	26,67
1200 2141	4350000016812	41	10	26,67
1200 2142	4350000016829	42	10	26,67
1200 2143	4350000016836	43	10	26,67
1200 2144	4350000016843	44	10	26,67
1200 2145	4350000016850	45	10	26,67
1200 2146	4350000016867	46	10	26,67
1200 2147	4350000016874	47	10	26,67

CALZADO DE SEGURIDAD / CHAUSSURES DE SECURITE
SAFETY FOOTWEAR / CALZATURE DI SICUREZZA



BOTAS VADEADOR PVC / BOTTES DE PÊCHE
PVC WORK CHEST WADER / STIVALE WADERS PVC



EN 347-1

1200 3539 - 1200 3547



Ref	Barcode	Shoe icon	Box icon	Price icon
1200 3539	4350100618480	39	8	86,73
1200 3540	4350100618497	40	8	86,73
1200 3541	4350100618503	41	8	86,73
1200 3542	4350100618510	42	8	86,73
1200 3543	4350100618527	43	8	86,73
1200 3544	4350100618534	44	8	86,73
1200 3545	4350100618541	45	8	86,73
1200 3546	4350100618558	46	8	86,73
1200 3547	4350100618565	47	8	86,73

BOTAS PVC MUSLO / CUISSARDES PVC
PVC WORK THIGH BOOT / STIVALI-COSCIA PVC



EN 347-1

1200 3439 - 1200 3447



Ref	Barcode	Shoe icon	Box icon	Price icon
1200 3439	4350100618398	39	10	55,65
1200 3440	4350100618404	40	10	55,65
1200 3441	4350100618411	41	10	55,65
1200 3442	4350100618428	42	10	55,65
1200 3443	4350100618435	43	10	55,65
1200 3444	4350100618442	44	10	55,65
1200 3445	4350100618459	45	10	55,65
1200 3446	4350100618466	46	10	55,65
1200 3447	4350100618473	47	10	55,65

 **cofan**

www.cofan.es

NOVEDADES 2012-2013
NOUVEAUTÉS 2012-2013
NEW ITEMS 2012-2013
NOVITA' 2012-2013
NOVIDADES 2012-2013

déjate llevar...
www.cofan.es

 **cojali**
GROUP

PROTECCIÓN DE LA VISTA Y CORPORAL / PROTECTION VISUELLE ET CORPORELLE
PROTEZIONE DELLA VISTA E DEL CORPO / PROTEÇÃO DA VISTA E DO CORPO 03_07

CALZADO DE SEGURIDAD / CHAUSSURES DE SÉCURITÉ
SAFETY FOOTWEAR / CALZATURE DI SICUREZZA / CALÇADO DE SEGURANÇA 08_11

SEÑALIZACIÓN / SIGNALÉTIQUE / SIGNPOSTING /
SEGNALETICA / SINALIZAÇÃO 12_16

BLISTER GUANTES LÁTEX Y NITRILO 17_

GUANTES 18_19



PROTECCIÓN AUDITIVA / PROTECTION AUDITIVE / EAR PROTECTION / PROTEZIONE DELL'UDITO

CASCOS ANTIRUIDO. SNR-27DB / CASQUES ANTIBRUIT. SNR-27DB
EARMUFFS. SNR-27DB / CUFFIE ANTIRUMORE. SNR-27DB

CASCOS ANTIRUIDO. SNR-30DB / CASQUES ANTIBRUIT. SNR-30DB
EARMUFFS. SNR-30DB / CUFFIE ANTIRUMORE. SNR-30DB



CE EN 352-1

CE EN 352-1

Ref	Barcode	Box	Weight	Icon
1100 0041	4350000207821	10	8,36	
1100 0041BL	4350100661103	6	9,40	✓

Ref	Barcode	Box	Weight	Icon
1100 0039	4350000020420	10	10,70	
1100 0039BL	4350100661097	6	11,80	✓

MASCARILLA FFP1D / MASQUE FFP1D
FFP1D PARTICULATE RESPIRATOR / MASCHERINA FFP1D



Pag. 28

CE EN149 FFP 1 D

Dolomite clogging test approved

Ref	Barcode	Box	Weight	Icon
1100 0101	4350000010384	20	1,05	
1100 0101BL	4350100663428	Set 3 pcs	12	4,65 ✓

MASCARILLA CON VÁLVULA FFP2D / MASQUE AVEC VALVE FFP2D
FFP2D VALVED PARTICULATE RESPIRATOR / MASCHERINA CON VALVOLA FFP2D



Pag. 29

CE EN149 FFP 2 D

Dolomite clogging test approved

Ref	Barcode	Box	Weight	Icon
1100 0102	4350000010391	10	1,85	
1100 0102BL	4350100663435	Set 2 pcs	12	4,90 ✓

PROTECCIÓN DE LA VISTA / PROTECTION DES YEUX / EYE PROTECTION / OCCHIALI PROTETTIVI

GAFAS SEGURIDAD ULTRAVIOLETA / LUNETTES DE SÉCURITÉ ULTRAVIOLETS
ULTRAVIOLET SAFETY GLASSES / OCCHIALI DI PROTEZIONE CONTRO GLI ULTRAVIOLETTI



- Es** Protección contra impacto, confortables y ligeras, lentes con tratamiento antirrayaduras, patillas regulables, protección UV. Se ajustan a todos los tipos de gafas.
- Fr** Protection contre les impacts, confortables et légères, verres avec traitement antirayures, pattes réglables, protection UV. Compatible à tous les types de lunettes.
- En** Anti-shock protection, comfortable and light, anti-scratching tinted lenses, adjustable sidepieces, UV protection. Adjustable to all types of glasses.
- It** Protezione contro urti, confortevoli e leggeri, lenti con trattamento antigraffio, asticelle regolabili, protezione UV. Adattabile a qualunque tipo di occhiale.

Ref				
1100 0021	4350000207722	12	6,25	
1100 0021BL	4350100661059	12	7,65	✓

CE EN166 F



Pag. 22



1100 0021

GAFAS SEGURIDAD - EYES 2000 / LUNETTES DE SÉCURITÉ - EYES 2000
SAFETY GLASSES - EYES 2000 / OCCHIALI DI SICUREZZA - EYES 2000

- Es** Protección contra impacto, confortables y ligeras, lentes con tratamiento antirrayaduras.
- Fr** Protection contre les impacts, confortables et légères, verres avec traitement antirayures.
- En** Anti-shock protection, comfortable and light, anti-scratching tinted lenses.
- It** Protezione contro urti, confortevoli e leggeri, lenti con trattamento antigraffio.

Ref				
1100 0023	4350000207746	12	6,25	
1100 0023BL	4350100661066	12	7,65	✓

CE EN166 F



Pag. 22



1100 0023

GAFAS SEGURIDAD - STANDARD / LUNETTES DE SÉCURITÉ - STANDARD
SAFETY GLASSES - STANDARD / OCCHIALI DI SICUREZZA - STANDARD

- Es** Protección contra impacto, confortables y ligeras, lentes con tratamiento antirrayaduras, patillas regulables. Se ajustan a todo tipo de gafas.
- Fr** Protection contre les impacts, confortables et légères, verres avec traitement antirayures, pattes réglables. compatible à tous les types de lunettes.
- En** Anti-shock protection, comfortable and light, anti-scratching tinted lenses, adjustable sidepieces. Adjustable to all types of glasses.
- It** Protezione contro urti, confortevoli e leggeri, lenti con trattamento antigraffio, asticelle regolabili. Adattabile a qualunque tipo di occhiale.

Ref				
1100 0024	4350000207753	12	4,80	
1100 0024BL	4350100661073	12	6,20	✓

CE EN166 F



Pag. 22



1100 0024

GAFAS SEGURIDAD VISIÓN PANORÁMICA / LUNETTES DE SÉCURITÉ VUE PANORAMIQUE
PANORAMIC VIEW GOGGLES / OCCHIALI VISTA PANORAMICA

Ref				
1100 0027	4350100610149	12	7,87	
1100 0027BL	4350100661080	12	8,90	✓

CE EN166
ANSI Z87.1

Pag. 24



1100 0027



PROTECCIÓN DE LA VISTA / PROTECTION DES YEUX / EYE PROTECTION / OCCHIALI PROTETTIVI

GAFAS SEGURIDAD - ROJA / LUNETTES DE SÉCURITÉ - ROUGE
SAFETY GLASSES - RED / OCCHIALI DI PROTEZIONE - ROSSO



1100 0321

Es Protección contra impacto, confortables y ligeras, protección UV. **Pag. 23**

Fr Protection contre les impacts, confortables et légères, protection UV.

En Anti-shock protection, comfortable and light, UV protection.

It Protezione contro urti, confortevoli e leggeri, protezione UV.

CE EN166 F

Ref				
1100 0321	4350100610163	12	6,25	
1100 0321BL	4350100661110	12	7,65	✓

RODILLERA DE PROTECCIÓN AJUSTABLE / GENOUILÈRE DE PROTECTION RÉGLABLE
ADJUSTABLE KNEE PADS / GINOCCHIERE PROTETTIVE REGOLABILI

Pag. 36



1100 0139



Ref		
1100 0139	4350100661776	16,70



PROTECCIÓN DE LA VISTA / PROTECTION DES YEUX / EYE PROTECTION / OCCHIALI PROTETTIVI

CASCO SOLDADURA AUTOMÁTICA (ARC/MIG/MAG/TIG) / MASQUE A SOUDER AUTOMATIQUE (ARC/MIG/MAG/TIG) /
AUTO DARKENING HELMET (ARC/MIG/MAG/TIG) / MACHERA DI SALDATURA AUTOMATICA (ARC/MIG/MAG/TIG)



1100 0280

EN175 1997-08

EN166 2002-04

EN379 2009-07

EN379 2003-12

CE 0196

ESPECIFICACIONES TÉCNICAS / TECHNICAL SPECIFICATIONS

Área de visibilidad activa	Viewing area	98X43mm (3,86" x 1,69")
Tamaño de la lente	Cartridge size	110x90x9mm (4,33"x3,54"x0,35")
Protector UV/IR	UV/IR Protection	Up to Shade DIN 16 todo el rato Shade DIN 4
Estado de la luz	Light State	
Ajuste de sombra	Variable Shade	From DIN 9 a DIN 13
Suministro de Energía	Power Supply	Solar cells, No battery change required
Energía On/Off	Power On/Off	Fully Automatic.
Sensibilidad	Sensitivity	Outside can be continued adjustable
Función	Function	"WELDING"/"GRINDING" can be selective
Velocidad de encendido	Switching time	a) Light to Dark: 1/30000 s (0.000033 sec). (-5 0C, 0.0008sec) b) Dark to Light: 0.25 - 0.8 s (short - middle - long)
Temperatura de funcionamiento	Operating Temperature	-5°C a + 55°C (23°F a 131°F)
Temperatura de almacenaje	Storing Temperature	-20°C a +70°C (-4°F a 158°F)
Material de casco	Helmet Material	High-impact Resistant Plastic/ Polyamide (Nylon)
Peso	Total Weight	450gr.

Ref	Barcode	Weight
1100 0280	4350100667501	92,50

Protector policarbonato / Protecteur de polycarbonate
Polycarbonate protector / Protezione in policarbonato



PROTECCIÓN CORPORAL / PROTECTION CORPORELLE
BODY PROTECTION / PROTEZIONE CORPO



TIRANTES "ALTA VISIBILIDAD" / GILET HAUTE VISIBILITE / HIGH VISIBILITY STRAPS /
BRETELLE AD ALTA VISIBILITÀ / CINTAS "ALTA VISIBILIDADE"



1100 0158 + TALLA/SIZE

CE EN 471



- Es** Tirantes cierre por banda de velcro, material 100% poliéster.
- Fr** Gilet avec fermeture par bande velcro, matériel 100% polyester.
- En** Safety straps with velcro fastener, 100% polyester
- It** Bretelle con chiusura in velcro, 100% poliester.
- It** Cintas de segurança com fecho de velcro, 100% poliéster.

Ref	Barcode	Icon	Icon	Icon
1100 0158	4350100634015	XL	1	14,75

CALZADO DE SEGURIDAD / CHAUSSURES DE SECURITE
SAFETY FOOTWEAR / CALZATURE DI SICUREZZA



MOD. CREONTE

- Es** Plantilla anatómica, antiodor y antiestática
- Fr** Semelle anatomique antisueur et antistatique
- En** Antistatic, anti-sweating, anatomical insole
- It** Soletta anatomica, antisudore e antistatica

Ref	Barcode	Shoe Icon	Price
1200 0637	4350100672277	37	47,50
1200 0638	4350000208682	38	47,50
1200 0639	4350000208699	39	47,50
1200 0640	4350000208705	40	47,50
1200 0641	4350000208712	41	47,50
1200 0642	4350000208729	42	47,50
1200 0643	4350000208736	43	47,50
1200 0644	4350000208743	44	47,50
1200 0645	4350000208750	45	47,50
1200 0646	4350000208767	46	47,50
1200 0647	4350000208774	47	47,50

COMFORT PLUS

S3

EN 345-1

Excelente transpiración
Excellent transpiration



1200 0637 - 1200 0647

MOD. FRED A

Ref	Barcode	Shoe Icon	Price
1200 1837	4350100672260	37	49,90
1200 1838	4350000038579	38	49,90
1200 1839	4350000038586	39	49,90
1200 1840	4350000038593	40	49,90
1200 1841	4350000038609	41	49,90
1200 1842	4350000038616	42	49,90
1200 1843	4350000038623	43	49,90
1200 1844	4350000038630	44	49,90
1200 1845	4350000038647	45	49,90
1200 1846	4350000038654	46	49,90
1200 1847	4350000038661	47	49,90
1200 1848	4350100619340	48	49,90

COMFORT PLUS

S1-P

EN 345-1

Cierre con velcro
Velcro fastener



1200 1837 - 1200 1848

MOD. MUSAS

- Plantilla anatómica, antiodor y antiestática
- Semelle anatomique antisueur et antistatique
- Antistatic, anti-sweating, anatomical insole
- Soletta anatomica, antisudore e antistatica

EN 345-1

Ref	Barcode	Shoe Icon	Price
1200 1137	4350100672284	37	32,50
1200 1138	4350000067630	38	32,50
1200 1139	4350000067647	39	32,50
1200 1140	4350000067654	40	32,50
1200 1141	4350000067661	41	32,50
1200 1142	4350000067678	42	32,50
1200 1143	4350000067685	43	32,50
1200 1144	4350000067692	44	32,50
1200 1145	4350000067708	45	32,50
1200 1146	4350000067715	46	32,50
1200 1147	4350000067722	47	32,50

COMFORT PLUS

S1-P



1200 1137 - 1200 1147



CALZADO DE SEGURIDAD / CHAUSSURES DE SEGURITE
SAFETY FOOTWEAR / CALZATURE DI SICUREZZA

ZAPATO SEG. NOBUCK S1-P (MOD.THERÓN) / CHAUSSURES SECURITE. NOBUCK S1-P (MOD. THERON)
SAFETY SHOE S1-P NOBUCK (THERÓN MODEL) / SCARPA DI SICUREZZA IN PELLE NOBUCK S1-P (MOD. THERON)



Ref	Barcode	Shoe Icon	Price
12002337	4350100671973	37	72,00
12002338	4350100671980	38	72,00
12002339	4350100671898	39	72,00
12002340	4350100671904	40	72,00
12002341	4350100671911	41	72,00
12002342	4350100671928	42	72,00
12002343	4350100671935	43	72,00
12002344	4350100671942	44	72,00
12002345	4350100671959	45	72,00
12002346	4350100671966	46	72,00
12002347	4350100671997	47	72,00

ZAPATO SPORT GRIS/NEGRO S1-P (MOD.TYRONE) / CHAUSSURE GRIS/NOIR S1-P (MOD. TYRONE)
GREY/BLACK SHOE S1-P (TYRONE MODEL) / SCARPA SPORTIVA GRIGIA/NERA S1-P (MOD. TYRONE)



Ref	Barcode	Shoe Icon	Price
12002537	4350100672116	37	73,50
12002538	4350100672123	38	73,50
12002539	4350100672130	39	73,50
12002540	4350100672147	40	73,50
12002541	4350100672154	41	73,50
12002542	4350100672161	42	73,50
12002543	4350100672178	43	73,50
12002544	4350100672185	44	73,50
12002545	4350100672192	45	73,50
12002546	4350100672208	46	73,50
12002547	4350100672215	47	73,50

ZAPATO S-3 BLANCO / CHAUSSURE S-3 BLANC
WHITE SHOE S-3 / SCARPA S-3 BIANCA



Ref	Barcode	Shoe Icon	Price
12000037	4350000056139	37	53,76
12000038	4350000056146	38	53,76
12000039	4350000056153	39	53,76
12000040	4350000056160	40	53,76
12000041	4350000056177	41	53,76
12000042	4350000056184	42	53,76
12000043	4350000056191	43	53,76
12000044	4350000056207	44	53,76
12000045	4350000056214	45	53,76
12000046	4350000056221	46	53,76
12000047	4350000056238	47	53,76

CALZADO DE SEGURIDAD / CHAUSSURES DE SEGURITE
SAFETY FOOTWEAR / CALZATURE DI SICUREZZA

BOTA PIEL FORRADA SEGURIDAD S3 (MOD.MEGAN) / BOTTE PEAU DOUBLEE SÉCURITÉ S3 (MOD. MEGAN)
SAFETY LINED BOOTS S3 (MEGAN MODEL) / STIVALE DI SICUREZZA IN PELLE FODERATA S3 (MOD. MEGAN)

Ref	Barcode	Icon	Price
12002437	4350100672000	37	74,00
12002438	4350100672017	38	74,00
12002439	4350100672024	39	74,00
12002440	4350100672031	40	74,00
12002441	4350100672048	41	74,00
12002442	4350100672055	42	74,00
12002443	4350100672062	43	74,00
12002444	4350100672079	44	74,00
12002445	4350100672086	45	74,00
12002446	4350100672093	46	74,00
12002447	4350100672109	47	74,00



CALZADO DE SEGURIDAD / CHAUSSURES DE SECURITE
SAFETY FOOTWEAR / CALZATURE DI SICUREZZA



MOD. NERTA

Plantilla anatómica, antisudor y antiestática
Semelle anatomique antisueur et antistatique
Antistatic, anti-sweating, anatomical insole
Soletta anatomica, antisudore e antistatica



EN 345-1

Ref	Barcode	Ref	Price
1200 3038	4350000097071	38	107,10
1200 3039	4350000097088	39	107,10
1200 3040	4350000097095	40	107,10
1200 3041	4350000097101	41	107,10
1200 3042	4350000097118	42	107,10
1200 3043	4350000097125	43	107,10
1200 3044	4350000097132	44	107,10
1200 3045	4350000097149	45	107,10
1200 3046	4350000097156	46	107,10
1200 3047	4350000097163	47	107,10



MOD. OLYMPIA

Plantilla anatómica, antisudor y antiestática
Semelle anatomique antisueur et antistatique
Antistatic, anti-sweating, anatomical insole
Soletta anatomica, antisudore e antistatica

EN 345-1

Ref	Barcode	Ref	Price
1200 3938	4350100618824	38	● 39,50
1200 3939	4350100618831	39	● 39,50
1200 3940	4350100618848	40	● 39,50
1200 3941	4350100618855	41	● 39,50
1200 3942	4350100618862	42	● 39,50
1200 3943	4350100618879	43	● 39,50
1200 3944	4350100618886	44	● 39,50
1200 3945	4350100618893	45	● 39,50
1200 3946	4350100618909	46	● 39,50
1200 3947	4350100618916	47	● 39,50



SEÑALIZACIÓN / SIGNALÉTIQUE / SIGNPOSTING / SEGNALETICA / SINALIZAÇÃO

PLACA V-20, "CARGA SOBRESALIENTE" / PLAQUE V-20 DEPASSEMENT LONGUEUR DE CHARGUE
OVERHANGING LOAD, V-20 PLATE / CARICO SPORGENTE V-20



Ref	Barcode	Dimensions	Weight
199 001	435000218179	500 x 500 mm	39,70

PLACAS V-06 PARA REMOLQUES MATERIAL ABS 565 X 140 mm. / PLAQUE DE REMORQUES V-06 MATERIEL ABS 565 X 140 mm /
TOW TRAILER V-06 PLATES ABS MATERIAL 565 X 140 mm / PIASTRA RIMORCHIO V-06 MATERIALE ABS 565 X 140 mm / PLACAS
V-06 PARA REBOQUES MATERIAL ABS 565 X 140 mm.



Ref	Barcode	Dimensions	Quantity	Weight
2120 1096	4350100678972	565 x 140 mm	2 Pcs	33,50

PLACA V-6 VEHÍCULO LARGO / PLAQUE V-6 VEHICULE LONG
LONG VEHICLE V-6 PLATE / PIASTRA V-6 VEICOLO LUNGO



Ref	Barcode	Dimensions	Weight
199 008	4350000005199	1130 x 200 mm	39,70
199 009	4350000005205	565 x 200 mm	19,50

KIT REFLEXIVOS BANDAS OBLICUAS / KIT BANDES RÉFLÉCHISSANTES OBLIQUES
KIT OF REFLECTIVE OBLIQUE STRAPS / KIT BANDE OBLIQUE RIFLETTENTI



Ref	Barcode	Quantity	Dimensions	Weight
199 022	4350100635937	10 Pcs	14,50 x 57,00 cm	104,00



SEÑALIZACIÓN / SIGNALTIQUE / SIGNPOSTING / SEGNALETICA / SINALIZAÇÃO

LUZ GIRATORIA BASE IMAN (12/24V) / LAMPE ROTATIVE BASE AIMANTEE (12/24V)
REVOLVING LIGHT MAGNET BASE (12/24V) / SIRENA LAMPEGGIANTE BASE MAGN (12/24V) / LUZ GIRATÓRIA BASE ÍMÃ (12/24V)



Base Imantada
Base Aimantee
Magnetic Base
Base Magnetica
Base Magnética

12V
24V

199 041

Ref	Barcode	Price
199 041	4350100674165	31,70

LUZ GIRATORIA BASE IMAN Y TORNILLO (12/24V) / LAMPE ROTATIVE BASE AIMANTEE AVEC VIS (12/24V)
REVOLVING LIGHT MAGNET BASE AND SCREW (12/24V) / SIRENA LAMPEGGIANTE CON BASE MAGNETICA E VITE (12/24V)
LUZ GIRATÓRIA BASE ÍMÃ E PARAFUSO (12/24V)



Base Imantada Con Tornillo
Base Aimantee Avec Vis
Magnet Base With Screw
Base Magnetica Avvitabile
Base Magnética com Parafuso

199 042

Ref	Barcode	Price
199 042	4350100674172	33,80

LUZ GIRATORIA PARA SOPORTE (12/24V) / LAMPE ROTATIVE POUR SUPPORT (12/24V) / REVOLVING LIGHT FOR SUPPORT (12/24V)
LAMPEGGIANTE CON INNESTO TUBOLARE FLESSIBILE (12/24V) / LUZ GIRATÓRIA DE APOIO (12/24V)



Suporte luz giratoria con cable (pasamuros) no incluido.
Support lampe rotative avec câble (passe cloisons) non inclus.
Support for revolving lights with cable (cable sleeve) not included.
Innesto tubolare per lampeggiante (avvitabile)
Suporte para luz giratória com cabo (divisórias) não incluído.

Suporte luz giratoria con cable (atornillable) no incluido.
Support lampe rotative avec câble (vissable) non inclus.
Suporte luz giratoria con cable (screw-on pedestral) no incluido.
Innesto tubolare per lampeggiante (ancoraggio con viti a parte) non incluso.
Suporte para luz giratória com cabo (aparafusado) não incluído.

199 043

Ref	Barcode	Price
199 043	4350100674189	40,95

SEÑALIZACIÓN / SIGNALETIQUE / SIGNPOSTING / SEGNALETICA / SINALIZAÇÃO

RECAMBIO LUZ GIRATORIA (199042,199043) / PIECES DE RECHANGE LAMPE GIRATOIRE (199042,199043)
SPARE PART REVOLVING LIGHT (199042,199043) / RICAMBIO SIRENA LAMPEGGIANTE (199042,199043)
LUZ GIRATÓRIA DE SUBSTITUIÇÃO (199042, 199043)



Ref	Barcode	Quantity
199 040	4350100674196	7,00

199 040

SOPORTE LUZ GIRATORIA CON CABLE / SUPPORT LAMPE ROTATIVE AVEC CABLE / SUPPORT FOR REVOLVING LIGHTS WITH CABLE
INNESTO TUBOLARE PER LAMPEGGIANTE / SUPORTE PARA LUZ GIRATÓRIA COM CABO

Pasamuros
Passe Cloisons
Cable Sleeve
Avvitabile
Divisórias



Atornillable
Vissable
Screw-On Pedestal
Ancoraggio Con Viti A Parte
Aparafusado



Ref	Barcode	Quantity
199 046	4350100674226	15,15
199 047	4350100674233	15,15

199 046 - 199 047

LAMPARA H1 (LUZ GIRATORIA) / AMPOULE (LAMPE ROTATIVE)
LAMP (REVOLVING LIGHT) / LAMPADINA (SIRENA LAMPEGGIANTE) / LÂMPADA (SINALIZADOR)

Todas las luces giratorias llevan lamparas de 12V y 24V.
Toutes les lampes rotative des lampes 12V et de 24V.
All the revolving lights include lamps of 12V and 24V.
Tutte le luci lampeggianti portano lampadine da 12V e 24V.
Todas as luzes giratórias têm lâmpadas de 12V e 24V



Ref	Barcode	V	Quantity
199 044	4350100674202	12 V	1,90
199 045	4350100674219	24 V	1,90

199 044 - 199 045

SEÑALIZACIÓN / SIGNALÉTIQUE / SIGNPOSTING / SEGNALETICA

SEÑALIZACIÓN MATERIAS PELIGROSAS / SIGNALISATION MATIÈRES DANGEREUSES
DANGEROUS MATERIAL SIGNS / SEGNALETICA MATERIALE PERICOLOSI

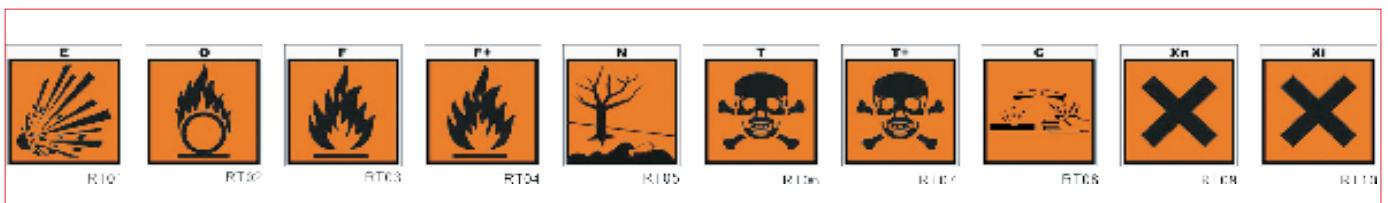
Adhesivos materiales peligrosos / Adhésifs matériaux dangereux / Adhesive - dangerous material / Adesivi materiale pericoloso

CE



↕	↔	
100 x 100 mm	2,25	
300 x 300 mm	4,95	

ADHESIVOS RESIDUOS TÓXICOS / ADHÉSIFS RÉSIDUS TOXIQUES
ADHESIVE - TOXIC WASTE / ADESIVI RESIDUI TOSSICI

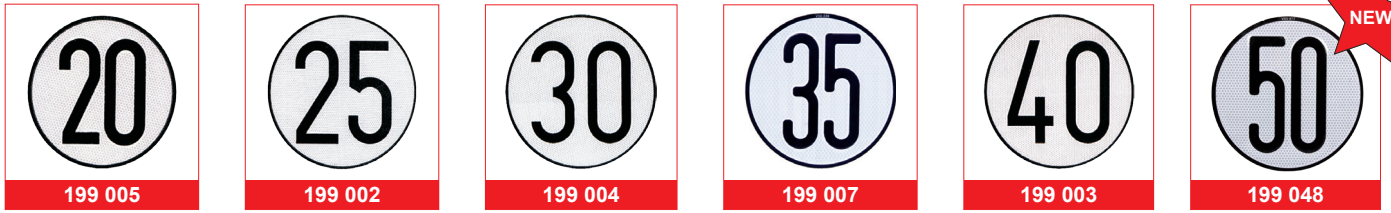


↕	↔	
40 x 44 mm	1,75	
100 x 110 mm	2,75	



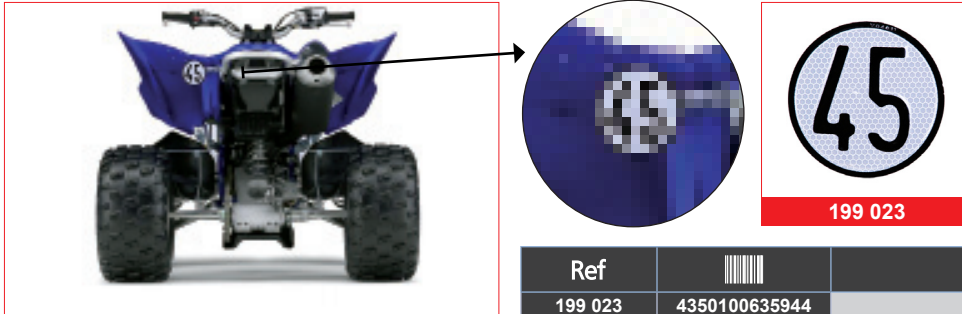
SEÑALIZACIÓN / SIGNALÉTIQUE / SIGNPOSTING / SEGNALETICA

PLACAS V-4 DE VELOCIDAD / PLAQUE DE VITESSE V-4
SPEED V-4 PLATES / PLACCHE VELOCITÀ 200mm DIAMETRO



Ref	Barcode	Icon	Speed	Dimensions	Price
199 002	4350000218186		25 km/h	200x200 mm	14,05
199 003	4350000218193		40 km/h	200x200 mm	14,05
199 004	4350000218209		30 km/h	200x200 mm	14,05
199 005	4350000000422		20 km/h	200x200 mm	14,05
199 007	4350100608269		35 km/h	200x200 mm	14,05
199 048	4350100680203		50 km/h	200x200 mm	14,05

DISCO DE VELOCIDAD 45 km/h / DISQUE DE VITESSE 45 km/h
SPEED PLATE 45 km/h / PLACCHE VELOCITÀ 45 km/h



Ref	Barcode	Symbol	Price
199 023	4350100635944	∅	13,12

SEÑALES INFORMATIVAS / PANNEAUX D'INFORMATION
INFORMATION SIGNS / SEGNALI INFORMATIVI



Ref	Barcode	Material	Dimensions	Price
199 018	4350000093684	PVC	297x210 mm	5,90

GUANTES / GANTS / CLOVES / GUANTO /

BLISTER 10 UDS. GUANTE LÁTEX (CON POLVILLO) / BLISTER 10 GANTS LATEX (POUDRÉS)
10 PCS OF LATEX GLOVES (POWDERED) IN BLISTER PACKING / GUANTI IN LATTICE (CON POLVERE)BLISTER 10 UNITÀ



1100 1011+ talla/size

Ref	Barcode	Hand Icon	Box Icon	Price
1100 1011-S	4350100670983	S	10 pzs	1,62 €
1100 1011-M	4350100670990	M	10 pzs	1,62 €
1100 1011-L	4350100672437	L	10 pzs	1,62 €

BLISTER 10 UDS. GUANTE NITRIL (SIN POLVILLO) / BLISTER 10 GANTS NITRILE (SANS POUFRE)
10 PCS OF NITRILE GLOVES (POWDER FREE) IN BLISTER PACKING / GUANTI IN NITRILE (SENZA POLVERE) BLISTER 10 UNITÀ



1100 1014+ talla/size

Ref	Barcode	Hand Icon	Box Icon	Price
1100 1014-S	4350100670952	S	10 pzs	1,90 €
1100 1014-M	4350100670969	M	10 pzs	1,90 €
1100 1014-L	4350100672444	L	10 pzs	1,90 €

GUANTES / GANTS / GLOVES / GUANTO



GUANTES DE NEOPRENO 100% / GANTS EN NÉOPRÈNE 100%
100% NEOPRENE GLOVES / GUANTI 100% NEOPRENE

- Es** Guante de neopreno 100%. Excelente contacto con ácidos, detergentes y desinfectantes; ideales para los sectores metalúrgico y mecánico. Longitud: 32 cm.
- Fr** Gants en néoprène 100%. Efficaces au contact d'acides, de détergents, de désinfectants; idéal pour une utilisation dans le secteur industrie métallurgique, mécanique. Longueur: 32 cm.
- En** 100% neoprene gloves. Excellent for contact with acids, detergents and cleaning agents; excellent for the metallurgy and engineering industries. Length: 32 cm.
- It** Guanti 100% neoprene, interno liscio. Bordo della manichetta liscio. Eccellenti al contatto con acidi, detergenti e disinfettanti. Ideali per il settore metallurgico e meccanico. Lunghezza: 32 cm.

Ref	Barcode	Hand	Box	Roll	Weight	Check
1100 0166-8	4350000085238	T8	144	4,70	✓	
1100 0166-9	4350000085245	T9	144	4,70	✓	
1100 0166-10	4350000085252	T10	144	4,70	✓	



GUANTES LÁTEX, BICOLOR / GANTS LATEX, BICOLORE
LATEX GLOVES, TWO-COLORED / GUANTI LATEX, BICOLORE

- Es** Guante de látex reforzado 100%. Excelentes en contacto con solventes, productos detergentes. Ideales para la construcción, la industria mecánica y para la aplicación de la fibra de vidrio. Longitud: 33 cm.
- Fr** Gants en latex 100%. Excellents au contact de solvants, produits détergents, excellents dans la secteur du bâtiment, dans l'industrie mécanique et dans l'application de la fibre de verre. Longueur: 33 cm.
- En** 100% latex gloves. Excellent for contact with solvents, cleaning products, suitable for the building and engineering industries and for the application of glass resins. Length: 33 cm.
- It** Guanto in lattice 100% rinforzato. Eccellente con il contatto dei solventi e prodotti detergenti. Ideale per le costruzioni, applicazioni in fibra di vetro e nell'industria meccanica. Lunghezza: 33 cm.

Ref	Barcode	Hand	Box	Roll	Weight	Check
1100 0169-8	4350000085269	T8	144	1,95	✓	
1100 0169-9	4350000085276	T9	144	1,95	✓	
1100 0169-10	4350000085283	T10	144	1,95	✓	



GUANTES DE PVC ESTANCO, 27 O 35 cm / GANTS ÉTANCHES PVC, 27 OU 35 cm
IMPERMEABLE PVC GLOVES, 27 OR 35 cm / GUANTI IN STAGNO PVC, 27 O 35 cm

- Es** Guantes PVC estanco de 27 ó 35 cm. Protege contra grasas, detergentes diluidos, petroleos, etc. Ideal para limpieza de cisternas, etc.
- Fr** Gants étanches PVC. Manchette de 27 ou 35 cm. Protège des graisses, des détergents, des carburants etc. Idéal pour entretien des citernes. Impermeable PVC gloves 27 or 35 cm.
- En** Impermeable PVC gloves 27 or 35 cm. Protect against grease, diluted detergents, oils, etc. Ideal to be used when cleaning cisterns and tanks.
- It** Guanto PVC rosso da 27 o 35 cm (protegge da grassi, detergenti diluiti, petroli, etc). Ideale per la pulizia dei serbatoi.

Ref	Barcode	Length	Box	Roll	Weight	Check
1100 0045	4350000004598	27 cm	120	● 3,20		
1100 0046	4350000004604	35 cm	120	● 4,20		
1100 0045BL	4350000076663	+ Blister card	120	● 3,45	✓	
1100 0046BL	4350000076670	+ Blister card	120	● 4,45	✓	



GUANTES / GANTS / GLOVES / GUANTO



GUANTES DE PIEL FLOR VACUNO CON MANGUITO 13 cm DE SERRAJE / GANTS PEAU NATURELLE AVEC MANCHETTE DE 13 cm
GLOVES MADE FROM COW GRAIN LEATHER WITH 13 cm LONG SLEEVE / GUANTI PIENO FIORE DI BOVINO CON POLSINO DI 13 cm

- Es** Guantes de piel flor vacuno con manguito de 13 cm en piel serraje, pulgar redondo, en color blanco / gris.
- Fr** Gants peau naturelle avec manchette de 13 cm en peau serrée, pouce rond, couleur blanc / gris.
- En** Gloves made from white cow grain leather in palm and grey cow leather in a 13 cm long "sleeve".
- It** Guanti pieno fiore di bovino con polsino di 13 cm in pelle scamosciata. Colore bianco / grigio.

Ref	Barcode	Length	Quantity	Weight	Check
1100 0080-9	4350100626416	13 cm	60	8,00	
1100 0080-10	4350100626423	13 cm	60	8,00	
1100 0080-9BL	4350100635661	13 cm	60	8,40	✓
1100 0080-10BL	4350100635678	13 cm	60	8,40	✓



1100 0080 + TALLA/SIZE

GUANTES DE SOLDADOR ROJO / GANTS DE SOUDURE ROUGE
RED WELDING GLOVES / GUANTI ROSSI PER SALDATORI

- Es** Guantes de soldador rojo (Especial para trabajos de soldadura y altas temperaturas. También para riesgos mecánicos).
- Fr** Gants de soudure (Résiste aux hautes températures. Adapté aux risques mécaniques).
- En** Welding full lining working-gloves. (Specially made for working in high temperatures).
- It** Guanti da saldatore crosta bovina anti calore rosso.

Ref	Barcode	Quantity	Weight	Check
1100 0069	4350000207951	60	● 6,40	
1100 0069BL	4350000076847	60	● 6,65	✓



1100 0069